

iriver T10

<http://www.iriver.com>
<http://www.iriverchina.com>

使用说明书 T10

iriver www.iriverchina.com

感谢您购买iriver。
请在使用你的新播放器前仔细阅读此说明书。

Firmware Upgradable™



■ 在某些地区, 一些功能可能不可用。

使用播放器前

欢迎	03
网站	03
版权/认证/商标/免责声明	04
安全警告	05

第1章 | 开始使用

配件	09
控制图示	10
连接/安装	12

第2章 | 快速开始

基本使用	21
------------	----

第3章 | 基本操作

音乐	25
浏览器/图片浏览器	30
*FM电台	31
录音	36

* 仅适用于包括FM电台功能的型号。

第4章 | 实用功能

菜单结构	41
菜单操作	42
自定义功能设置	44

第5章 | 客户支持

固件升级	61
故障排除	62
产品规格	63
安全信息	64
FCC认证	65



感谢您购买iriver

感谢您购买iriver T10。

T10具有众多出色先进功能。为了令您更全面的使用这台播放器的功能，请在使用前详细阅读此手册。

<http://www.iriver.com>



在我们的网站你可以查看关于播放器的信息, 最新升级和常见问题的解答。

- iriver官方网站地址为：www.iriver.com (英文), www.iriverchina.com (简体中文)
www.iriverhk.com (繁体中文)
- 网站提供最新产品信息和用户支持。
- 使用固件(系统软件)升级功能, 您可以通过网络下载最新固件不断提高播放器性能。



版权

- iriver有限公司保留所有专利, 商标, 版权及其他知识产权(如说明书)。说明书内容未经iriver许可不得复制。非法使用此文档内容的行为将受到法律追究。
- 著作权的软件, 音乐或电影等, 受相关法律保护。用户在使用本产品复制此类内容时, 自行承担复制行为的法律责任。
- 在此文档范例中使用的公司、组织、产品、个人等信息非真实信息。请勿将此类信息与现实公司、组织、产品、个人等对应, 否则自行承担相关法律责任。

© 1999 ~ 2005 iriver有限公司 所有权利保留

认证

CE, FCC, MIC, CCC

商标

- Windows 2000, Windows XP和Windows Media Player是Microsoft公司的注册商标。
-  是SRS Labs, INC的注册商标。
WOW技术为SRS Labs, INC许可下组成。

有限责任

- 制造商, 进口商和经销商不承担因个人不正确操作而引起的意外, 包括人身伤害或其他损害。
- 说明手册中的信息以当前产品情况为准。制造商iriver有限公司将继续开发提供新的功能, 相关信息的更新恕不另行通知。

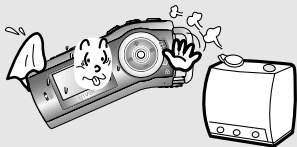


安全警告

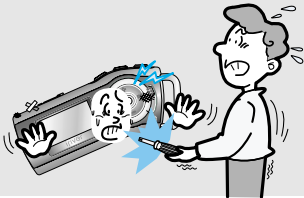
为确保您的安全请在使用产品前阅读以下安全警告。

产品

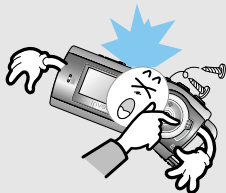
请将播放器远离恶劣的环境, 包括潮湿, 多灰尘, 多烟雾的环境。



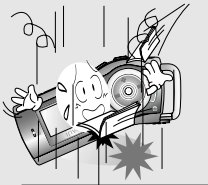
请勿拆解或修改播放器。



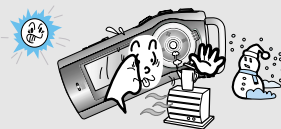
请勿过于用力操作按键或者尝试拆开播放器。



请勿摔落或撞击播放器。



避免阳光直射和过热过冷。



请勿使用化学药剂或者清洁剂清洁播放器。这样做会毁坏播放器表面或者烤漆。

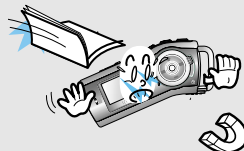


安全警告

为确保您的安全请在使用产品前阅读以下安全警告。

产品

请将播放器远离强磁场。



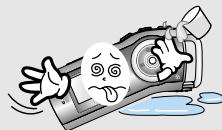
请避免使用耳塞/耳机高音量收听。听觉专家建议避免长时间高音量播放。



当播放器放在你的背包或者口袋中时, 避免和其他物体发生碰撞。



避免播放机于水或者其他液体接触。如果和液体接触请马上使用软布擦干。



请勿在驾驶交通工具时使用耳机。这是不安全和在某些地区是违法的。



外部的撞击, 电击, 电源不足或者其他情况可能导致产品保存的数据损坏。用户自行对数据进行备份, 制造商不对任何情况下出现的数据丢失负责。



iriver www.iriverchina.com

第

1

章

配件	09
控制图示	10
产品	10
液晶显示屏	11
连接/安装	12
连接耳机	12
更换电池	12
连接到电脑	13
从电脑“安全删除硬件”	14
安装 iriver Music Manager	15
安装“新硬件”	17



配件

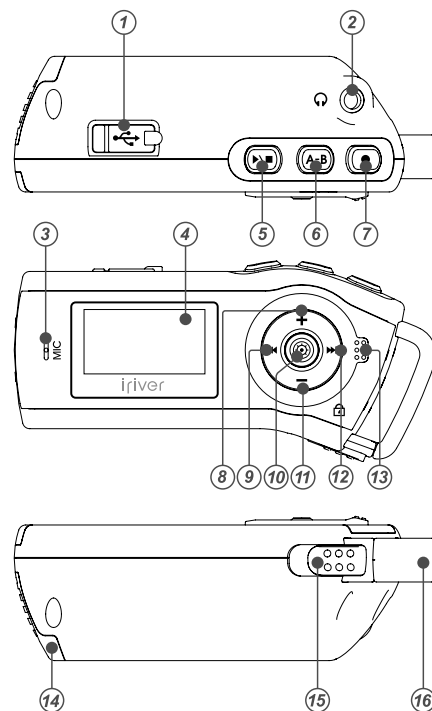
实物可能与图片稍有差异, 随机配件变动恕不另行通知。



控制图示

播放器实物可能与图片稍有差异。

产品



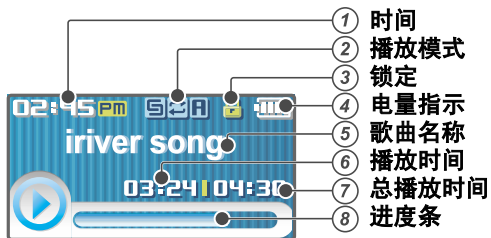
- ① USB接口
- ② 耳机接口
- ③ 麦克风
- ④ 液晶屏幕
- ⑤ 播放/停止键
- ⑥ A-B (复读) 键
- ⑦ 录音键
- ⑧ 音量 + 键
- ⑨ 前一首/快速后退键
- ⑩ 导航/菜单键
- ⑪ 音量 - 键
- ⑫ 下一首/快速前进键
- ⑬ 锁定开关
- ⑭ 电池仓
- ⑮ 挂扣开关
- ⑯ 挂扣

控制图示

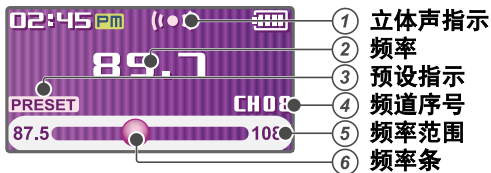
播放器实物可能与图片稍有差异。

液晶显示屏

1. 音乐模式



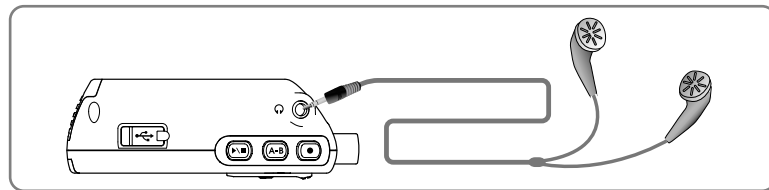
2. *FM电台模式 *仅适用于包括FM电台功能的型号。



连接/安装

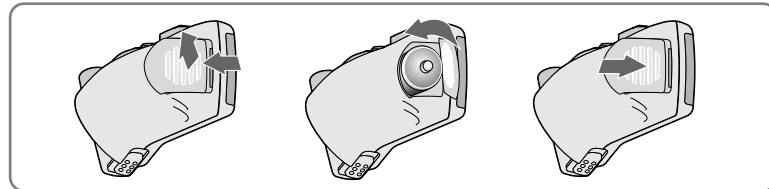
连接耳机

1. 把耳机接口连接到播放器的耳机插口。



更换电池

1. 打开电池仓护盖。
2. 装入电池。(AA 1.5V型号1粒)
请确保电池的 +, - 极与电池仓的指示相对应。
3. 关好电池仓护盖。

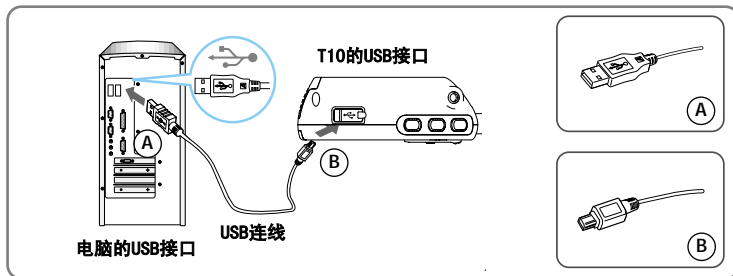


说明

- 为避免腐蚀, 如果长时间不使用播放器请取下电池。
- 请马上取下没电的电池以免电池腐蚀播放器。
- 如果发生腐蚀情况, 请尽快使用干布清理电池仓并换上新的电池。

连接到电脑

1. 用配备的USB连线连接播放器的USB接口到你的电脑。



2. 开启播放器，“USB CONNECTED (USB已连接)”将会在播放器液晶屏幕上显示。



3. Windows系统栏会显示“新硬件已连接”图标。

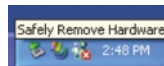


说明

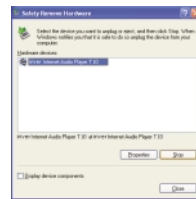
- 如果你习惯使用移动磁盘模式，请确保设置为“SETTING (设置) - 高级 - 电脑连接类型 - MASS STORAGE (移动磁盘)”(请参考第57页)。

从电脑“安全删除硬件”

1. 右键点击“安全删除硬件”图标后选择“安全删除硬件”。



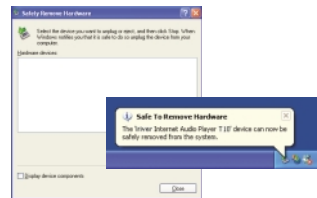
2. 选择了要删除的设备后点击“停止”。



3. 选择了要删除的硬件后点击“确定”。



4. 确认了安全删除硬件信息后点击“关闭”。(Windows XP下)



说明

- 在某些Windows XP操作系统设置中，系统栏图标可能隐藏起来。点击“显示隐藏图标”查看隐藏的图标。
- 在使用某些程序如Windows资源管理，Windows Media Player时，可能无法安全删除硬件，请先关闭这些使用播放器的程序后再安全删除硬件。
- 在某些Windows XP操作系统设置中，安全删除硬件可能因为一些系统内部通讯暂时不可用。请等待后再做尝试。

此部分内容包括安装及使用播放器本身。
关于软件的使用方法及传输音乐至播放器，请参考软件使用手册。



安装iriver Music Manager

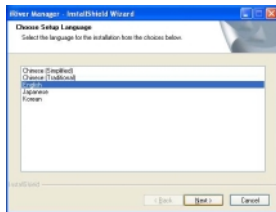
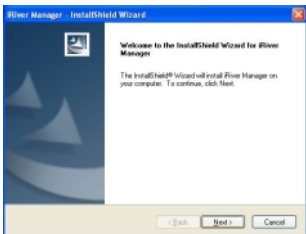
说明：系统要求 (Windows)

- 奔腾133MHz或更高
- CD-ROM驱动器
- USB接口
- 10MB空余硬盘空间
- Windows98SE/ME/2000/XP

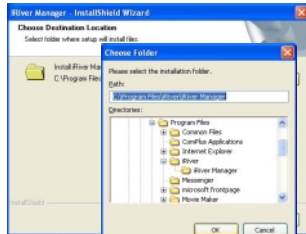
1. 将安装光盘放入CD-ROM驱动器，安装将自动开始运行。
如果安装没有自动开始，请运行安装CD目录下的“setup.exe”文件。
2. 选择安装语言后点击“下一步”。



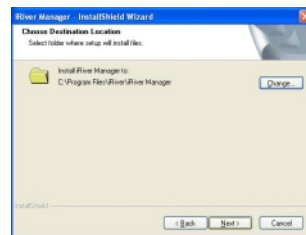
3. 点击“下一步”开始安装iRiver Music Manager (音乐管理器)。



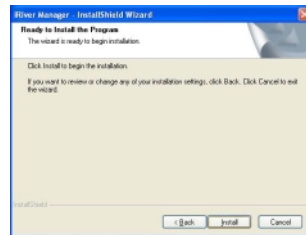
4. 选择安装目录，点击“确定”。



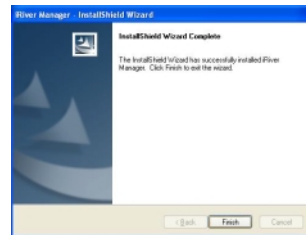
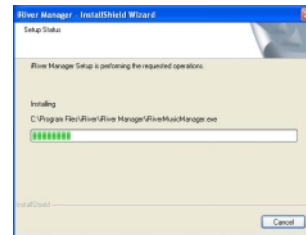
5. 确定安装目录后，点击“下一步”。



6. 点击“安装”开始安装。



7. 安装正在进行。
在安装完成以后点击“完成”。



说明

- 如果你习惯使用移动磁盘模式，请确保设置为“SETTING (设置) - 高级 - 电脑连接类型 - MASS STORAGE (移动磁盘)” (请参考第57页)。
- 播放器可以储存MP3文件和任何格式文件。使用iRiver Music Manager程序你可以上传除音乐文件 (MP3, WMA, OGG, ASF) 外的其他格式文件。

安装“新硬件”

1. 安装之前,你必须设置为“SETTING (设置) - 高级 - 电脑连接类型 - MUSIC MANAGER (移动磁盘)”(请参考第57页)。

2. 安装完光盘附带的iriver Music Manager并连接播放器到电脑后,“发现新硬盘”的提示将出现。



3. 电脑将自动查找适合新硬件的驱动程序。 4. 选择“自动安装软件(推荐)”并点击“下一步”。



说明

- Windows 98SE, Windows ME, Windows 2000操作系统无需安装其他的设备驱程。
- 在安装完iriver Music Manager再安装新硬件。

5. 如果出现“硬件安装”警告窗口请点击“仍然继续”(Windows XP), iriver驱动程序不会对你的电脑造成任何伤害。



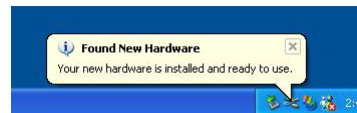
6. 安装继续进行。
点击“完成”结束“新硬件”的安装。



7. 电脑上会显示如下所示信息。
新硬件安装成功并可以使用。



8. 电脑屏幕提示新硬件已经安装并可以使用。



iriver www.iriverchina.com

第 2 章

基本使用	21
开启/关闭播放器	21
播放音乐文件	21
调节音量	22
选择功能模式	22



基本使用

开启/关闭播放器



1 开启播放器

按 **▶/■** 键开启播放器。
先前的功能模式将显示。

说明

如果播放器无法开启，请更换电池。



2 关闭播放器

长按 **▶/■** 键。
关闭播放器。



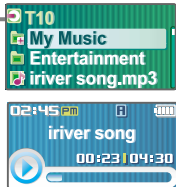
播放音乐文件



1 当开启电源后，长按 **⊙** 键显示功能模式界面。
按 **◀, ▶** 键选择想要的功能模式，按 **⊙** 键进入。



2 按 **◀, ▶** 键选择想要播放的歌曲文件。
按 **⊙** 键开始播放。



基本使用

调节音量



1 调节音量

在播放过程中，按 **+**、**-** 键调节音量。
+：增加音量。
-：减小音量。



选择功能模式



1 当开启电源后，长按 **⊙** 键显示功能模式界面。
按 **◀, ▶** 键选择想要的功能模式。



说明

<仅适用于包括FM
电台功能的型号>



2 按 **⊙** 键进入。

按 **▶/■** 键取消。



iriver www.iriverchina.com

第3章

音乐	25
播放音乐文件	25
改变播放模式	27
A-B复读	28
改变音效EQ	28
在播放器上删除文件或文件夹	29
浏览器/图片查看器	30
浏览器	30
图片查看器	30
*FM电台	31
收听FM电台	12
查找频率-手动	31
查找频率-自动扫描	32
保存频率-手动	33
保存频率-自动	34
选择预设电台	34
删除频道	35
录音	25
录制*FM电台	25
录制语音	27
录音说明	28
播放录音文件	28

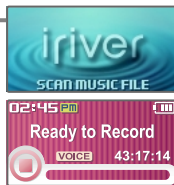
* 仅适用于包括FM电台功能的型号。



播放音乐文件



- 1** 释放HOLD(锁定)开关, 然后按 **▶/■** 键开启播放器。先前的功能模式将显示。



- 2** 长按 **⊙** 键显示功能模式界面。按 **◀, ▶** 键选择[MUSIC(音乐)]功能模式, 按 **⊙** 键进入。



- 3** 使用 **◀, ▶, +, -** 键选择音乐文件。
◀ : 去到上一层文件夹
▶ : 去到子文件夹
+, - : 选择文件



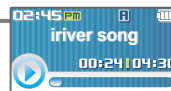
按 **▶/■** 键退出文件列表界面。



- 4** 按 **⊙** 键开始播放音乐。



按 **▶/■** 键暂停音乐播放。再次按 **▶/■** 键继续播放。



- 5** 调节音量

在播放过程中, 按 **+, -** 键调节音量。
+ : 增加音量。
- : 减小音量。



- 6** 跳至前一/下一个文件

在播放过程中, 按 **◀, ▶** 键跳至前一/下一个文件。
◀ : 前一个文件
▶ : 下一个文件



- 7** 快速查找

长按 **◀, ▶** 键进行快速前进或者快速后退。
◀ : 快速后退
▶ : 快速前进
 松开按键恢复正常播放。

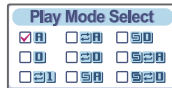




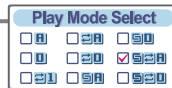
改变播放模式



1 在播放音乐过程中, 按 ● 键显示播放模式选择界面。



2 按 ⏮, ⏭, +, - 键选择想要的播放模式。



说明

下面显示的图标表示播放模式。

正常播放		播放播放器上的全部歌曲, 然后停止。
		播放当前文件夹中的全部歌曲, 然后停止。
重复播放		重复播放一个文件。
		重复播放播放器上的全部文件。
随机播放		随机播放播放器上的全部歌曲, 然后停止。
		随机播放当前文件夹中的全部歌曲, 然后停止。
重复随机播放		重复随机播放播放器上的全部歌曲。
		重复随机播放当前文件夹中的全部歌曲。



A-B复读



1 播放中按 A-B 键选择复读的起点 (A)。



2 再次按 A-B 键选择复读的终点 (B)。
重复播放选定的区域。



按 A-B 键取消重复播放的区域。

切换音效EQ



1 在播放或暂停过程中, 长按 A-B 键显示EQ选择界面。



说明

■ 你可以选择下列EQ类型。

NORMAL, CLASSIC, LIVE, POP, ROCK, JAZZ, U BASS, METAL, DANCE, PARTY, SRS, USER EQ



2 按 ⏮, ⏭, +, - 选择想要的音效EQ。



音效根据选择的EQ改变。



删除播放器上的文件或文件夹



1 在停止模式下, 按 键显示音乐文件列表界面。使用 , , , 键选择想要删除的文件或者文件夹。



: 去到上一层文件夹



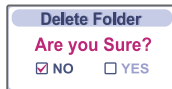
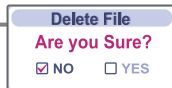
: 去到子文件夹



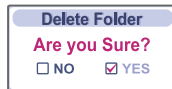
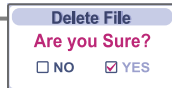
, : 选择文件



2 点击 A-B 键。
屏幕上会显示“FILE(or FOLDER) DELETE ARE YOU SURE?” (删除文件或者文件夹, 是否确定?)。



3 通过向 , 键选择“YES”(确定) 删除, 然后按下 键。



删除文件或者文件夹。

说明

- 你仅可以删除空的文件夹。



浏览器



1 长按 键显示功能模式界面。按 , 键选择 [BROWSER(浏览器)] 功能模式, 按 键进入。



2 屏幕上将显示文件列表界面。



图片查看器



1 在浏览器模式下, 使用 , , , 键选择图片文件, 按 键进行显示。



: 去到上一层文件夹



: 去到子文件夹

, : 选择文件

: 显示图片



说明

- 如果图片文件损坏将无法显示。
- 仅支持显示4/8/16/24位的单色/彩声BMP文件。
- 不支持RLE类型的BMP文件。



***FM电台** *仅适用于包括FM电台功能的型号。

收听FM电台



1 长按 键显示功能模式界面。
按 , 键选择 [FM RADIO (FM 电台)] 功能模式,
按 键确认。

之前的电台将显示。



2 按 , 键选择你想要的电台。



3 切换立体声 (STEREO) / 单声道 (MONO)
按 , 键切换立体声/单声道。



说明

- 在型号差的某些地区, 一些频道可能无法接受或者接收信号差。



***FM电台** *仅适用于包括FM电台功能的型号。

查找FM电台频率 – 手动扫描



1 如果显示PRESET (预设), 请先按 键退出预设模式。
按 , 键选择你想要的电台。



1 如果显示PRESET (预设), 请先按 键退出预设模式。
长按 , 键自动搜索电台。



播放器将快速扫描各个频率, 当查到下一个可以接受的电台后将停止。



说明

- 在预设模式下, 自动查找电台不可用。



*FM电台 *仅适用于包括FM电台功能的型号。

保存FM电台频率 – 手动

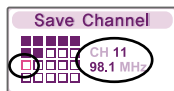
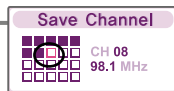


- 1 如果显示PRESET (预设), 请先按 键退出预设模式。
按 , 键选择你想要的电台。



- 2 按 A-B 键显示频道保存界面。
按 , , , 键选择你想要的频道序号,

■ : 已保存 □ : 未使用



- 3 按 A-B 键保存
按 键退出频道保存界面。



说明

- 可以保存最多20个电台。



*FM电台 *仅适用于包括FM电台功能的型号。

保存FM电台频率 – 自动



- 1 如果显示PRESET (预设), 请先按 键退出预设模式。
长按 A-B 键自动搜索电台并按顺序保存。



选择预设频道



- 1 如果未显示PRESET (预设), 请先按 键进入预设模式。
按 , 键选择你想要的电台。



说明

- 如果播放器没有预设电台, 在预设模式下将显示“EMPTY (空)”, 然后消失。

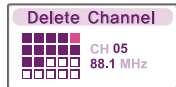


*FM电台 *仅适用于包括FM电台功能的型号。

删除频道



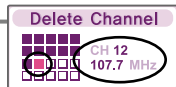
- 1 如果未显示PRESET(预设),请先按 键进入预设模式。
按 A-B 键显示频道删除界面。



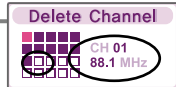
- 2 使用 , , , 键选择要删除的频道。

你只可以删除已使用的频道。

- : 已使用的频道
- : 已选择的频道
- : 未使用的频道



- 3 按 A-B 键删除选择的频道。
按 键退出频道删除界面。



说明

- 如果播放器没有预设电台,当按下 键将显示“EMPTY(空)”。



录音

录制*FM电台 *仅适用于包括FM电台功能的型号。



- 1 长按 键显示功能模式界面。
按 , 键选择 [FM RADIO (FM 电台)] 功能模式,
按 键确认。



- 2 在FM接收过程中按 键。
电台内容将被录制。

按 键暂停录音。
再次按 键继续录音。



- 3 再次按 键停止录音。
录制的文件被保存。



说明

- 录音文件的保存在RECORD目录下格式为,TMMDDXXX.MP3。
(T:广播,MM:月,DD:日,XXX:序号)
- 录音过程中无法控制音量。
- 你可以在“SETTINGS(设置) - 录音 - FM设置”中调节录音质量。
(请参考第50页)

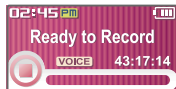


录制语音



1 长按 键显示功能模式界面。
按 , 键选择 [RECORDING (录音)] 功能模式,
按 键确认。

显示录音待机界面。



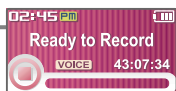
2 按 键开始录音。

按 键暂停录音。
再次按 键继续录音。



3 再次按 键停止录音。

录制的文件被保存然后显示录音待机界面。



说明

- 录音文件的保存在VOICE目录下格式为：VMMDDXXX.MP3。
(V: 语音, MM: 月, DD: 日, XXX: 序号)
- 录音过程中无法控制音量。
- 你可以在“SETTINGS (设置) - 录音 - 录音设置”中调节录音质量。
(请参考第50页)



录音说明

下列情况下录音将会停止

- 录音数据超过存储空间大小。
- 电池电量低。

播放录制的文件



1 长按 键显示功能模式界面。
按 , 键选择 [BROWSER (浏览器)] 功能模式,
按 键进入。



2 使用 , , , 键选择RECORD或者VOICE文件
夹中的录音文件, 然后按 键。



iriver www.iriverchina.com

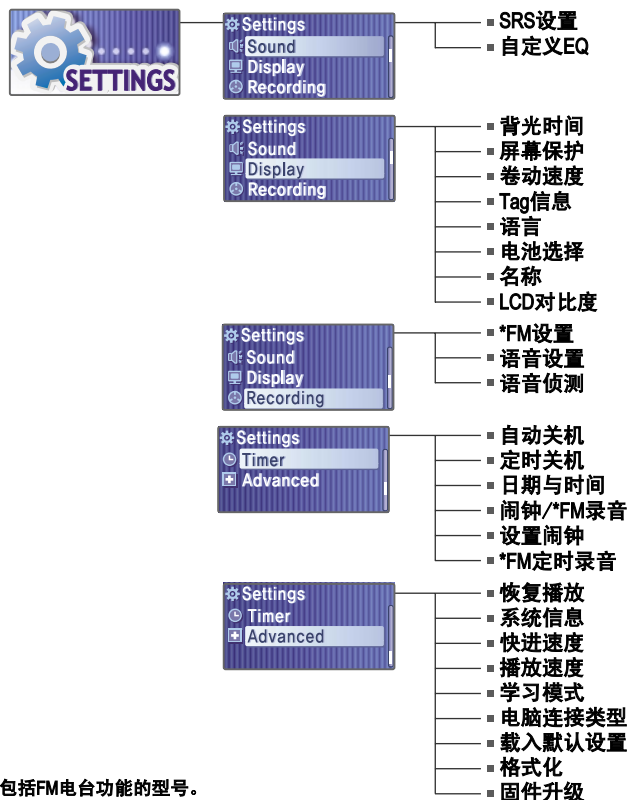
第4章

菜单结构	41
菜单操作	42
进入设置菜单	42
进入子菜单	42
设置菜单功能	43
退出子菜单	43
自定义功能设置	44
声音	44
显示	45
录音	50
时间	52
高级	55



菜单结构

- 功能可能因为不同的固件版本而改变。
- 用户可以设置他们自定义的设置。



*仅适用于包括FM电台功能的型号。



菜单操作

进入设置菜单



1

长按 键显示模式界面。
按 , 键选择 [SETTINGS (设置)] 模式。



2

按 键显示设置界面。
按 , 键在设置菜单中移动。

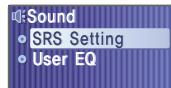


进入子菜单



1

按 键进入子菜单界面。

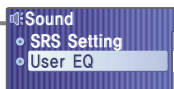




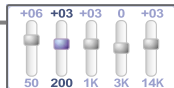
设置菜单功能



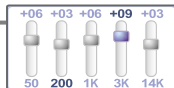
1 按 +, - 键选择子菜单。



2 按 * 键进入子菜单设置界面。



3 你可以按 <<, >>, +, -, * 键设置, 取消或改变子菜单。



退出子菜单



1 按 > 键退出子菜单。



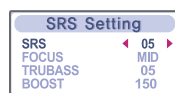
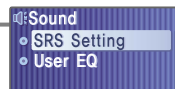
声音

1. SRS设置

设置3D音效。

SRS, FOCUS, TruBass和Boost可以进行调节。

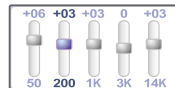
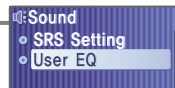
- SRS: 调节SRS数值。
- FOCUS: 调整声音的解析度数值。
- TRUBASS: 调整低音程度数值。
- BOOST: 调整声音的增强数值。
根据耳塞或者耳机的不同特性调整Boost值。



2. 自定义EQ

你可以根据个人喜好调节音效。

一共有5段频段可供调节, 调节范围从<-15 dB> ~ <+15 dB>, 以1dB为调节单位。





自定义功能设置(菜单)

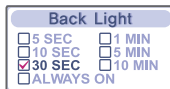
显示

1. 背光

你可以调节背光持续的时间。

背光可以选择

<5 SEC (5秒)>, <10 SEC (10秒)>, <30 SEC (30秒)>, <1 MIN (1分)>, <5 MIN (5分)>, <10 MIN (10分)>或者<ALWAYS ON (常亮)>。



2. 屏幕保护

在超过了选择的时间后, 将自动播放所选模式的屏幕保护。

TIME (时间) 可以选择

<OFF (关)>, <10 SEC (10秒)>, <30 SEC (30秒)>, <1 MIN (1分)>, 或者<3 MIN (3分)>。

屏幕保护类型可以选择

<IRIVER>, <SPECTRUM (频谱)>或者<WAVEFORM (波形)>。



自定义功能设置(菜单)

显示

3. 卷动速度

选择当前曲目播放信息的卷动类型和速度。

卷动类型可以设置为

<VERTICAL (垂直)>或<HORIZONTAL (水平)>。

卷动速度可以选择

<SLOW (慢)>, <NORMAL (一般)>或<FAST (快)>。



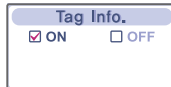
4. Tag信息

在播放模式下, 你可以使用ID3 TAG显示音乐文件的信息。

你可以设置为<ON (开)>或者<OFF (关)>。

Off (关): 使用文件名显示曲目。

- 没有ID3信息的歌曲将默认显示文件名。





自定义功能设置(菜单)

显示

5. 语言

选择显示文件名和ID3 tag信息的语言。

支持40种语言。



6. 电池选择

选择当前电池类型。

你可以选择<RECHARGEABLE(充电电池)>或者<ALKALINE(碱性电池)>。播放器会根据电池类型调节电量显示更加精确。



自定义功能设置(菜单)

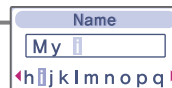
显示

7. 名称

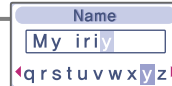
你可以输入你的名称或者自定义的文字。



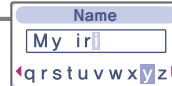
1 使用◀, ▶键选择字符并按◻键输入所选字符。



2 使用+, -键在名称中移动光标。



3 按●键删除字符。
使用A-B键在英文和你想要的语言中切换。



4 长按◻键保存并退出。





自定义功能设置(菜单)

显示

8. LCD对比度

调节LCD屏幕对比度。

LCD对比度可以在<-10>到<+10>间调节。



自定义功能设置(菜单)

录音

1. *FM设置

你可以设置FM录音的质量[<HIGH(高)>, <MIDDLE(中)>或<LOW(低)>]

* 仅适用于包括FM电台功能的型号。



2. 语音设置

你可以设置语音录音的质量[<HIGH(高)>, <MIDDLE(中)>或<LOW(低)>]。





自定义功能设置(菜单)

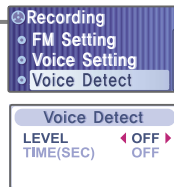
录音

3. 语音侦测

在静音的时候语音录制将自动暂停。
这个功能有利于长时间的录音中节省内存容量。

LEVEL : 设置激活录音器需要的声音级别。
[<OFF(关闭)>, <01>, <02>, <03>, <04>或者<05>]

TIME(SEC) : 设置暂停录音前的静音秒数。
[<OFF(关闭)>, <01>, <02>, <03>, <05>或者<10>]



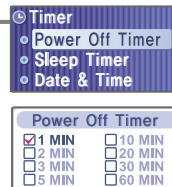
自定义功能设置(菜单)

时间

1. 自动关机

设置在停止模式下自动关闭电源的时间。

时间范围可以设置为：
<1 MIN (1分)>, <2 MIN (2分)>, <3 MIN (3分)>, <5 MIN (5分)>, <10 MIN (10分)>, <20 MIN (20分)>, <30 MIN (30分)>, <60 MIN (60分)>。



2. 定时关机

设置定时关闭电源的时间。

时间范围可以设置为：
<OFF(关)>, <5 MIN (5分)>, <10 MIN (10分)>, <20 MIN (20分)>, <30 MIN (30分)>, <60 MIN (60分)>, <120 MIN (120分)>, <180 MIN (180分)>。
Off : 定时关机功能没有激活。





自定义功能设置(菜单)

时间

3. 日期与时间

设置当前的时间和日期。



4. 闹钟/*FM录音

OFF: 闹钟和FM录音功能将不被激活, 播放器不会在设定的时间开启。

ALARM: 在“设置闹钟”所设定的时间, 播放器将开启并开始播放音乐。

*FM RECORDING: 在“FM定时录音”所设定的时间, 播放器会开启并开始录制所选择的电台。

*仅适用于包括FM电台功能的型号。



自定义功能设置(菜单)

时间

5. 设置闹钟

设置闹钟的响闹时间。



6. *FM定时录音

设置需要录制的的时间和电台。

*仅适用于包括FM电台功能的型号。





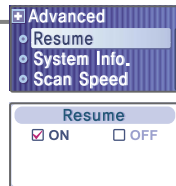
自定义功能设置(菜单)

高级

1. 恢复播放

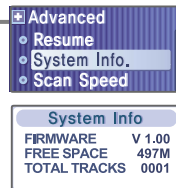
ON: 播放将从之前播放器停止或者关闭的歌曲位置开始播放。

OFF: 在播放器停止或者关闭后, 将从第一首歌曲开始播放。



2. 系统信息

你可以查看固件版本信息, 空余存储空间和总歌曲数。



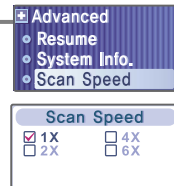
自定义功能设置(菜单)

高级

3. 快进速度

调整FF/RW(快速前进/快速后退)的速度。

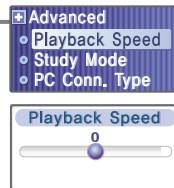
快进速度可以设置为: <1X>, <2X>, <3X>或者<6X>。



4. 播放速度

调整播放的速度。

播放速度设置范围为<-5>至<+5>。





自定义功能设置(菜单)

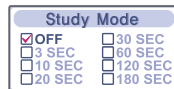
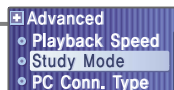
高级

5. 学习模式

在播放过程中, 长按◀, ▶键会跳跃设定的时间长度。

时间范围可是设置为: <OFF(关)>, <3 SEC(3秒)>, <10 SEC(10秒)>, <20 SEC(20秒)>, <30 SEC(30秒)>, <60 SEC(60秒)>, <120 SEC(120秒)>, <190 SEC(190秒)>。

Off: 学习模式功能没有激活。



6. 电脑连接类型

当连接到电脑, 你可以选择<MUSIC MANAGER>或者<MASS STORAGE>模式。

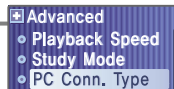
MUSIC MANAGER:

你可以使用iriver Music Manager轻松管理文件或文件夹。

MASS STORAGE:

你可以使用Windows资源管理器轻松管理文件或文件夹。

- 当改变电脑连接类型设置, 播放器将自动重启。



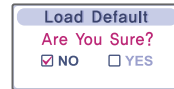
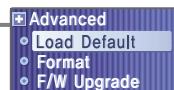
自定义功能设置(菜单)

高级

7. 载入默认设置

初始化菜单至出厂设置。

- 当载入默认设置完成, 播放器将自动重启。

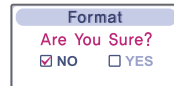
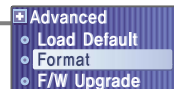


8. 格式化

闪存将被格式化, 所有保存的文件将被删除。

在格式化之前, 建议你先备份所有储存在播放器上的数据。由于格式化后数据无法恢复, 请特别注意。

- 当格式化完成, 播放器将自动重启。



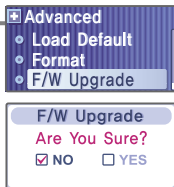


高级

9. 固件升级

升级T10的操作系统。

请值第61页“固件升级”查看更详细信息。



说明：固件是什么？

- 固件是T10中运行的操作系统。
- iriver通过固件升级为你提供最新最好的功能。
- 请访问www.iriverchina.com升级你的固件。

用户支持

第5章

固件升级	61
故障排除	62
产品规格	63
安全信息	62
FCC认证	63

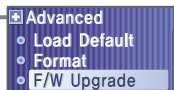



固件升级

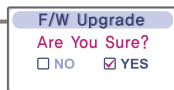
1 从www.iriverchina.com/support网站下载最新的固件升级文件。

2 解压下载的固件文件 (T10.HEX), 然后复制到播放器的根目录下。
断开USB连接。

3 激活固件升级。
进入[设置]菜单并选择[高级]→[固件升级]。



4 选择<YES (确定)>然后按  键确认操作。
当固件升级完成, 播放器将自动关闭。



在开启播放器后, 确认固件升级完成。



说明

- 在升级固件之前请检查电池电量是否充足。如果电量低可能造成升级失败。
- 在升级完成之前请勿关闭播放器。
- 当固件升级完成, 固件文件 (T10.HEX) 将自动被删除。



如果你在检查了以下症状后问题依然存在, 请联系你购买的iriver经销商或联系www.iriverchina.com上的用户支持。

症 状	解 决
无法开机	<ul style="list-style-type: none"> ■ 检查锁定开关 (HOLD) 是否拨至打开 (ON) 状态。 [请将锁定开关拨至OFF (关闭) 位置]。 ■ 检查电池是否无电。装入新电池。
播放中没有声音或者严重的失真	<ul style="list-style-type: none"> ■ 检查音量是否设置为“0”。 ■ 检查耳机的连接是否紧密。 ■ 检查耳机的插头是否干净。请使用干软的毛巾进行擦拭。 ■ 损坏的MP3或者WMA文件可能导致噪音或跳音。 在电脑上播放测试音乐是否损坏。
屏幕显示乱码	<ul style="list-style-type: none"> ■ 检查是否已设置正确的语言选项 (查考第47页)。 语言在<设置>-<其他>-<语言>菜单中进行设置。
*FM电台接收差	<ul style="list-style-type: none"> ■ 尝试改变播放器和耳机的位置。 ■ 关闭播放机附近的电气设备。 ■ 查看耳机是否已连接。耳机相当于收音机的天线。
无法下载MP3文件	<ul style="list-style-type: none"> ■ 检查电池是否无电。 ■ 检查电脑和播放器之间的USB连接线是否正确连接。 ■ 检查管理器程序, 确保正在运行。 ■ 检查播放器容量是否已满。

*仅适用于包括FM电台功能的型号。



产品规格

存储容量		256MB*	512MB*	1GB*
型 号		T10 256MB	T10 512MB	T10 1GB
类 别	项 目	描 述		
音 频	频率范围	20Hz - 20KHz		
	耳机输出	(L)15mW + (R)15mW (16 欧姆) 最大音量时		
	信噪比	90dB (MP3)		
**FM电台机	收音频率范围	87.5MHz~108MHz		
	信噪比	60dB		
	天线	耳机线		
文件播放	文件格式	MPEG 1/2/2.5 Layer 3, WMA, OGG, ASF		
	比特率	32Kbps ~ 320Kbps		
	Tag信息	ID3 V1, ID3 V2 2.0, ID3 V2 3.0, ID3 V2 4.0		
	最大播放时间	大约53小时 (128Kbps, MP3, 20音量, 关闭LCD, EQ Normal, 使用2400mAh AA 碱性电池时)		
录 音	最大录音时间 (@32kbps)	256MB	512MB	1GB
		大约18小时	大约36小时	大约72小时
显 示	液晶屏幕	65,000色 1.01英寸 CSTN		
	语言	40种		
一 般	尺寸	85.8(W) × 40.8(D) × 29.4(H) mm		
	重量	49克 (包括电池)		
	电池	一节AA型号碱性电池		
	工作温度	-5 °C ~ 40 °C		

* 1MB = 1,000,000字节 1GB=1,000MB=1,000,000,000字节

不是所有存储空间都可以用于存储, 存储空间不能扩充。

** 仅适用于包括FM电台功能的型号。



安全信息

关于安全

- 避免摔落或撞击播放器。
播放器适合在行走和跑步中操作, 但是摔落或者过分撞击播放器可能导致损坏。
- 避免播放器和水接触。
如果播放器和水接触可能导致播放器的内部出现损坏。如果你的播放器受潮, 请尽快使用软布擦干外部。
- 请勿将播放器放在靠近热源或者阳光直射, 尘土过多, 潮湿, 机械震动, 不平整表面或窗户关闭的汽车等环境。
- 如果长时间不使用播放器请拆除电池。
电池长时间放在播放器中可能导致播放器损坏。
- 播放器存储的所有数据可能因为强烈撞击, 打雷或者电力中断等原因而丢失。
制造商不对任何方式的数据丢失损坏提供保证和负责, 包括因为强烈撞击, 打雷或者电力中断等情况, 建议你对设备中的数据做好备份。

关于耳塞和耳机

- 道路安全
请勿在驾驶或者操作任何机动车辆的过程中使用耳塞/耳机。这可能导致交通意外并且在某些地区不合法。耳机使用高音量也可能导致潜在的危险, 特别在行人交叉路。在潜在危险的情况下你必须十分谨慎或者停止继续使用耳塞/耳机。
- 避免听力受损。
避免高音量使用耳塞/耳机。听力专家建议避免持续的使用高音量播放, 如果你出现耳鸣等情况, 请降低音量或暂停使用。
- 其他情况。
保持音量中等。这会让你能听到外界的声音并且不会影响到周围的人。



本设备符合FCC规则第15章规定。

符合B类数码设备的限制操作受以下两个条件的限制：

- 1) 本设备不得引起有害干扰, 以及
- 2) 本设备必须接受收到的任何干扰, 包括可能引起不良操作的干扰。

说明：

本设备已经过测试, 根据 FCC 规则第15章之规定, 符合B类数码设备的限制。

此类限制旨在为居民安装提供防止有害干扰的合理保护。

本设备生成、使用和辐射无线电频率能量, 如果不依照说明安装或使用, 则可能对无线电通讯造成有害干扰。但是, 无法担保在某一特定安装中不会出现此类干扰。

如果本设备确实对无线电或电视接收造成有害干扰(可用关闭后再打开设备的方法确定), 我们鼓励用户使用下列一种或多种方法尝试纠正出现的干扰：

- 改变接收天线的方向或重新放置接收天线的位置。
- 增大设备和接收装置之间的距离。
- 把装置连接至与接收器连接的不同的电路输出接口。
- 向经销商或有经验的无线电/电视技术人员寻求帮助。

说明：

制造商不对任何因为未经授权改造装置而引起的无线电/电视干扰负责。

此类改造可能导致设备的损坏。



Memo



Memo