



无论你想表达什么

惠普超越系列专业影像级大幅面打印机

— HP Designjet Z3100 系列

逼真打印 — 体验准确、一致和持久的 12 色打印



超越创意极限的惊人打印

优美的色彩令人炫目

12 色打印系统可模拟 84%* 以上的 PANTONE® 颜色，栩栩如生，品质卓越。

令人惊叹的多种黑色和自然白色

HP Quad-Black 墨水套装由粗面黑、照片黑色、灰色和浅灰色 HP Vivera 颜料墨水构成，自然的色调、平滑的过渡和多种黑色让人赞不绝口。

完美的光泽效果令人惊讶

惠普增亮墨水[^]可以与高光和亚光相纸结合使用，消除黑白图像中的金粉涂布(bronzing)效应，使整个图像的光泽更加均匀。

卓越技术带来一致、准确的打印效果

出色、精确的色彩匹配

采用行业内领先的含 i1 色彩技术的嵌入式分光光度计技术[®]，使打印机与打印机和打印与打印之间都可获得与输出色彩别无二致的打印效果。此精确的工具支持自动色彩校准和轻松的 ICC 配置，让您获得一致和高品质的打印。

自动配置可轻松获得一致的打印

HP Designjet Z3100 系列大幅面打印机实现了工作流程的自动化，可轻松创建 ICC 配置文件，还可对打印机进行校准。为您选择的纸张自动生成自定义 ICC 配置文件，让您在惠普纸张和其它纸张上完美地展现影像。

符合各种行业标准

完全符合 SWOP、ISO、GRACOL、EUROSCALE、TOYO、FOGRA 和 3DAP 标准，确保打印机能够按照您的设计表现色彩。

工作和打印更有信心

可持久保存的打印品

在惠普纸张和专用纸张上打印具有防褪色和防水性能的图像。由于使用了 HP Vivera 颜料墨水，您的作品将一如既往地鲜艳亮丽，可保持 200 年以上不褪色[®]。

专业的色彩工具

打印驱动程序提供的惠普预览功能可帮您节省墨水和纸张。在打印之前查看图像显示的方式，消除试印和错误打印。使用 HP Color Center 管理 ICC 配置文件、校准打印机，并参考步骤说明和工作流程指南。

无忧的管理和维护

HP Printer Utility 软件让一切尽在掌握之中。监控耗材状态，获得最新的更新程序、配置桌面报警，并自动更新您的 HP Designjet Z3100 大幅面打印机。喷嘴可通过墨滴检测装置 (ODD) 快速、经济、方便地进行自动检测，确保 HP 70 打印头上每个喷嘴的可靠性能。现在，借助 HP Designjet Z3100ps GP 专业影像级大幅面打印机的嵌入式 Adobe PS/PDF RIP，您可以获得出色的网络功能和 Postscript 级色彩管理。

* 惠普的初步及内部效果显示 HP Designjet Z 系列大幅面打印机可以成功模拟 80% 以上的 PANTONE® 颜色。HP Designjet Z2100、Z3100 和 Z3100ps GP 专业影像级大幅面打印机还未获得 PANTONE® 许可。

[^] 使用惠普增亮墨水后，消除了金粉涂布(bronzing)效应，确保了优质的图像质量。惠普增亮墨水可用于相纸(磨砂纸除外)。

[®] 属于按需配置的大幅面喷墨打印机类型。

[®] 在一定条件下，根据 Wilhelm Imaging Research Inc. 对各种惠普介质和专用介质上进行的性能评级。欲知详细信息，请访问：

<http://www.hp.com/go/supplies/printpermanence>

为什么选择HP Designjet Z3100系列专业影像级大幅面打印机？



适合专业摄影师和婚礼摄影师 — 200年* 不褪色的照片和相册

丰富的黑色、自然的色调、栩栩如生的真实色彩

如同您拍摄的照片一样，12色打印系统可真实再现您的经历。黑白打印同样令人印象深刻。HP Quad-Black墨水套装和惠普增亮墨水[^]，使HP Designjet Z3100系列大幅面打印机能够再现自然的色调、丰富的黑色和均匀的光泽，同时消除了金粉涂布(bronzing)效应和同色异谱现象。

持久的照片

HP Vivera 颜料墨水的防褪色性能可持续200年以上*，为您带来卓越的图像品质。



HP Vivera 颜料墨水让您的工作焕然一新



© Jose Manuel Vidaurre/Clamato

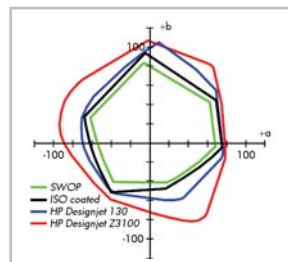
印前专业人士的理想选择 — 快速、高效、准确、一致的彩色校样

符合各种印刷标准

采用12色独立墨水，HP Designjet Z3100系列大幅面打印机可模仿84%[§]的PANTONE[®]颜色，完全符合SWOP、ISO、GRACOL、EUROSCALE、TOYO、FOGRA和3DAP标准。

自动化流程提高了生产率，简化了工作程序

采用了业界著名的GretagMacbeth i1色彩技术的嵌入式分光光度计[#]支持快速、自动地生成ICC配置文件，提升了色彩准确性。此外，它还能准确、快速、高效地进行闭环色彩校准。另外，通过标配于Z3100ps GP专业影像级大幅面打印机上的惠普高级配置解决方案体验全面的端到端色彩流程管理。



符合多种印前标准

* 在一定条件下，根据Wilhelm Imaging Research Inc.在各种惠普介质和专用介质上进行的性能评级。欲知详细信息，请访问：<http://www.hp.com/go/supplies/printpermanence>

[^] 使用惠普增亮墨水后，消除了金粉涂布(bronzing)效应，确保了优质的图像质量。惠普增亮墨水可用于相纸(除磨砂纸外)。

[§] 惠普的初步及内部效果显示HP Designjet Z系列大幅面打印机可成功模拟80%以上的PANTONE颜色。HP Designjet Z2100、Z3100和Z3100ps GP专业影像级大幅面打印机还未获得PANTONE[®]许可。

[#] 采用i1色彩技术。



自动的ICC配置，轻松的工作流程



© Ramon Casas MNAC/Interior a l'aire lliure

数字艺术家 — 在栩栩如生的色彩中不断探索、尝试，最终获得钟爱的颜色

体验精确的色彩和灵活的介质

配有HP Vivera 颜料墨水的12色打印系统使您可以利用高品质色彩和黑白打印不断进行尝试，并获得200年* 以上不褪色的打印品。使用嵌入式分光光度计[#]精确地控制色彩，在各种艺术介质上打印，并确保色彩的逼真和一致。

协助您进行艺术创作

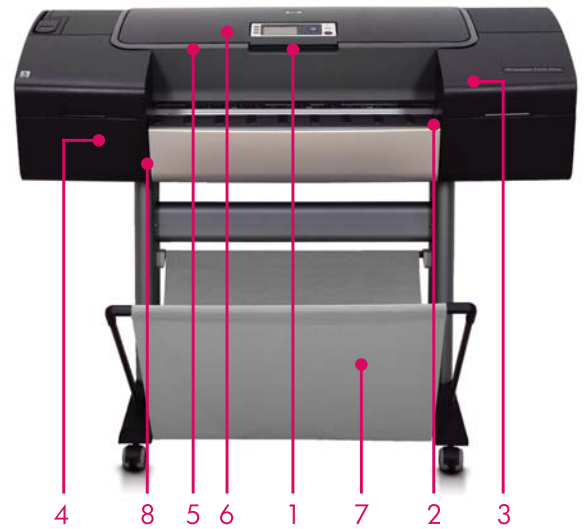
HP Designjet Z3100系列大幅面打印机兼容多种介质，卓越的图像质量和出色的灵活性让您的工作变得更加简单、愉快。惠普(HP)和Hahnemühle密切合作，设计了包括艺术纸在内的一系列画布和相纸。即使是首次打印，用于Adobe Photoshop的附带HP Photosmart Pro打印插件也可帮助您实现所需的色彩效果。



附带的软件工具可轻松管理工作流程

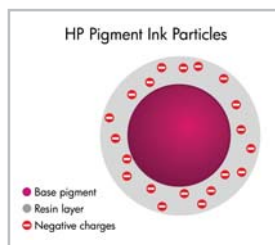
HP Designjet Z3100 系列大幅面打印机

- 1 直接访问键和LCD打印机状态指示灯用于墨水耗材维护和打印信息通知。
- 2 正面旁路插槽可容纳610毫米(24英寸)宽(24英寸打印机)或高达1117.6毫米(44英寸)宽(44英寸打印机)的介质。
- 3 嵌入式分光光度计*可进行准确的配置和精确的色彩校准
- 4 USB 2.0高速端口和适用于TCP/IP的10/100 BT以太网连接。带有1个EIO HP Jetdirect插槽的可选网络连接性
- 5 背面旁路插槽可处理重500克/平方米、厚0.8毫米的重磅坚硬介质
- 6 卷筒进纸可处理610毫米(24英寸)宽(24英寸打印机)或高达1117.6毫米(44英寸)宽(44英寸打印机)、9140毫米(359.8英寸)长的卷筒纸
- 7 收纸架(24英寸为选件)
- 8 12色打印系统, 墨滴尺寸为4皮升或6皮升, 出色的防褪色性能可让照片保存200年以上^



主要技术

利用 **HP Viverna 颜料墨水**可在各种照片和艺术介质上打印优质、防褪色的图像,并在各种介质和专用介质上实现防水性能。惠普的专有静电封装技术(Electrosteric Encapsulation Technology)可提升颜料的性能,增加墨水的稳定性和性能,以带来更加广泛的色域、更出众的打印效果、更均匀的光泽,以及更可靠、精确、一致的打印。

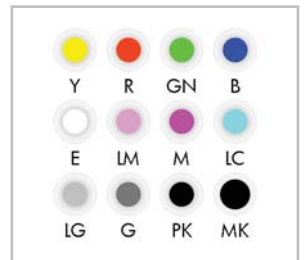


静电封装技术(Electrosteric Encapsulation Technology)

惠普嵌入式分光光度计采用 Gretag Macbeth™ i1 色彩技术, 安装于打印机笔架上, 通过自动化介质配置改变了专业的色彩工作流程。它可以帮助用户为选择的介质自动生成定制 RGB ICC 配置文件, 并协助实施准确的打印机校准, 确保打印与打印和打印机与打印机之间的色彩一致性。另外, 利用可选的惠普高级配置解决方案(Z3100ps GP 专业影像级大幅面打印机附带), 您可以编辑和修改现有的配置文件并创建 CMYK 配置文件。



惠普的 12 色打印系统包含六个 HP 70 打印头, 每个打印头可打印 2 种颜色, 每种颜色有 1056 个喷嘴。该系统包括惠普增亮墨水^和 HP Viverna 颜料墨水(7 种彩色和 4 种黑色)。使用这些墨水, 您可在磨砂、光面、亚光和艺术纸上打印照片和绘画艺术作品, 广阔的色域、自然的色调和丰富的黑色令您赞不绝口。

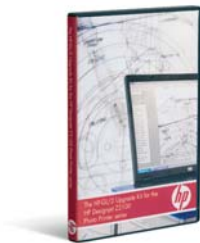


专有的介质组合方案^: 惠普提供 9 种相纸、10 种数字艺术纸、3 种校样纸、9 种证券纸和涂料纸, 以及超过 30 种其它惠普介质的组合方案。所有介质都经过 HP 70 号 Viverna 颜料墨水的测试, 可以提供一致、艺术品品质的打印输出, 能够满足处理、显示和储存专业打印品的需求。



可选附件

HP-GL/2 升级套件提高了线条质量, HP-GL/2 软件密钥确保了网络的可用性, 打印机(不是计算机)处理文件的效率有所提高。从打印机队列即可存储和重新打印文件; 此外, 还可打印传统的 HP-GL/2 文件。



Efi Designer Edition 5.1 XL for HP是一个强大、经济高效的数字校样系统, 可以满足数字校样需求。Efi 和惠普(HP)携手, 专门为设计师、摄影师和其他具有创造力的专业人士设计出该产品, 让他们能够轻松打印细节鲜明、色彩精确、色调流畅的校样品质输出。



GretagMacbeth™ 技术支持的惠普高级色彩解决方案带来一个强大、经济高效的自动色彩管理系统, 可以和惠普嵌入式分光光度计*无缝集成。该技术为您提供了一个使用方便、先进的端到端校准和色彩管理工作流程, 节省了您的时间和资金, 并摆脱了脱机测量设备的烦扰。另外还附带一个监视器校准器。



附加的 24 英寸和 44 英寸纸轴使专业的照片和图形设计师能够轻松更换介质卷筒。另外, 如建筑师、工程师和 GIS 专家等设计专业人士还可以获得一个附加的 44 英寸纸轴, 从而可以轻松更换技术介质卷筒。



* 采用 i1 色彩技术。

^ 在一定条件下, 根据 Wilhelm Imaging Research Inc.对各种惠普创造性和专用介质上进行的性能评级。欲知详细信息, 请访问 <http://www.hp.com/go/supplies/printpermanence>

^ 使用惠普增亮墨水后, 消除了金粉涂布(bronzing)效应, 确保了优质的图像质量。惠普增亮墨水用于相纸(除磨砂纸外)。

^ 介质的种类随国家/地区的不同而有所差异。

HP Designjet Z3100 系列专业影像级大幅面打印机

技术规格

打印速度	最佳：在光面纸张上打印D/A1彩色图像，15分钟/页；在涂料纸上打印D/A1彩色图像，9.8分钟/页；普通：在光面纸张上打印D/A1彩色图像，7.9分钟/页；在涂料纸上打印D/A1彩色图像，4.2分钟/页；草稿：在光面纸张上打印D/A1彩色图像，5.8分钟/页；在涂料纸上打印D/A1彩色图像，2.0分钟/页
分辨率	最佳：2400 x 1200 dpi；普通：600 x 600 dpi；草稿：600 x 600 dpi
内存	HP Designjet Z3100专业影像级大幅面打印机：128 MB标配内存；40 GB硬盘 HP Designjet Z3100ps GP照片打印机：256 MB标配内存，40 GB硬盘
介质	处理：单页进纸、卷筒进纸、自动切纸刀(切割除面布外的所有介质)类型：相纸(缎面、光面、亚光、磨砂)、校样纸(高光、亚光、磨砂)、艺术打印材料(画布、smooth纸、网纹纸、水彩纸)、自粘式乙烯树脂(聚丙烯、乙烯树脂)、标记和横幅(显示胶片、横幅、麻布、聚丙烯、Tyvek®、户外用纸)、背光、证券纸和涂料纸(证券纸、涂料纸、重磅涂料纸、超重涂料纸)；最大重量：500克/平方米；尺寸：HP Designjet Z3100 24英寸大幅面打印机—大于信纸/A4的所有标准尺寸，宽度最大为609毫米(24英寸)；HP Designjet Z3100 44英寸大幅面打印机—大于信纸/A4的所有标准尺寸，宽度最大1117.6毫米(44英寸)；最大外部卷筒直径：136毫米(5.3英寸)；最大卷筒长度：91米(300英尺)
打印参数	边距：卷筒—5 x 5 x 5 x 5毫米(0.2 x 0.2 x 0.2 x 0.2英寸)(光面卷筒介质上全出血)；单页纸：5 x 5 x 5 x 14毫米(0.2 x 0.2 x 0.2 x 0.55英寸)；技术：HP Vivero颜料墨水、HP Quad-Black墨水套装、惠普嵌入式分光光度计；墨盒颜色：浅青色、浅品红色、浅灰色、照片黑色、灰色、增亮墨水、品红色、黄色、粗面黑、红色、绿色、蓝色；墨水类型：HP Vivero颜料墨水和惠普增亮墨水；墨滴：4皮升(浅青色、浅品红色、浅灰色、照片黑色、灰色、增亮墨水)、6皮升(品红色、黄色、粗面黑、红色、绿色、蓝色)；墨盒尺寸：130毫升；喷嘴：每个打印头可打印2种颜色，每种颜色有1056个喷嘴；最大打印长度：9140毫米(359.8英寸)(取决于操作系统和应用程序)；线条精确度：+/-0.2%；耐光度：确保200年以上*不褪色的防褪色性能；耐水性：各种惠普介质和专业介质具有耐水性；连接：标配—1个10/100 BT以太网端口、1个USB 2.0高速认证端口、1个EIO Jeldirect附件插槽；可选—HP Jetdirect EIO打印服务器；打印语言：HP Designjet Z3100专业影像级大幅面打印机；标配—HP PCL3GUI，可选—通过可选软件RIP PS、HP-GL2/RTL可选软件解决方案；打印语言：HP Designjet Z3100ps GP专业影像级大幅面打印机；标配—Adobe PostScript Level 3, Adobe PDF 1.6, HP-GL/2, HP-RTL, TIFF, JPEG, CALS G4
图像质量	色彩精确性：中间值<1.6 dE2000, 95%的色彩<2.8 dE2000^；短期色彩稳定性：<1 dE2000少于5分钟^；始终如一的长期打印能力：平均<0.5 dE2000, 95%的色彩<1.4 dE2000^；最大光学密度：4 L*/2.5D*
推荐系统要求	Macintosh: Apple Mac OS X 10.2或更高版本；Mac G5, 1 GB RAM, 2 GB可用硬盘空间；Windows: Microsoft Windows® Vista™, XP或2000；奔腾 IV, 3 GHz, 1 GB RAM, 2 GB可用硬盘空间
外形尺寸(长 x 宽 x 高)	打印机：HP Designjet Z3100 24英寸大幅面打印机—1262 x 661 x 391毫米(49.7 x 26 x 15.4英寸)；带支架的打印机：HP Designjet Z3100 44英寸大幅面打印机—1770 x 661 x 1047毫米(69.7 x 26 x 41.2英寸)；装运尺寸：HP Designjet Z3100 24英寸大幅面打印机—1660 x 770 x 590毫米(65.3 x 30.3 x 23.2英寸)；HP Designjet Z3100 44英寸大幅面打印机—1965 x 780 x 780毫米(77.3 x 30.7 x 30.7英寸)
重量	打印机：HP Designjet Z3100 24英寸大幅面打印机—53千克(115磅)；带支架的打印机：HP Designjet Z3100 44英寸大幅面打印机—86千克(189磅)；装运重量：HP Designjet Z3100 24英寸大幅面打印机—88.5千克(195磅)；HP Designjet Z3100 44英寸大幅面打印机—123千克(271磅)
包装箱内包含的物品	HP Designjet Z3100 24英寸大幅面打印机：纸轴、打印头(6x2色彩)、体验墨盒^、介质高光照片样品卷筒(24英寸x15英尺)背面纸盒(24英寸)、3英寸纸轴的适配器套件、快速参考指南、安装海报、USB电缆、电源线；HP Designjet Z3100 44英寸大幅面打印机：纸轴、工程介质纸轴、打印头(6x2色彩)、体验墨盒^、介质高光照片样品卷筒(36英寸x15英尺)、支架(44英寸)、背面纸盒(44英寸)、3英寸纸轴的适配器套件、快速参考指南、安装海报、USB电缆、电源线；
环境范围	最大工作温度：5°C到40°C (41°F到104°F)；推荐工作温度：15°C到35°C (59°F到95°F)；存放温度：-25°C到55°C (-13°F到131°F)；推荐工作湿度：20%到80%相对湿度；推荐存放湿度：0%到95%相对湿度
噪音	声压，活动：44 dB(A)；声压，待机：29 dB(A)；声能活动：6.5 B(A)；声能，待机：4.4 B(A)
功耗	打印模式：200瓦；最大：200瓦；节能模式：27瓦；待机：43瓦；电源要求：输入电压100到240伏交流电(+/-10%)自动调整范围，50/60赫兹(+/-3赫兹)，最大2安培
认证	安全：符合IEC 60950-1标准、符合欧盟LVD和EN 60950-1标准、加拿大和美国认证、阿根廷IRAM、新加坡PSB、俄罗斯GOST、中国大陆CCIB、中国台湾BSMI；电磁：符合Class B产品标准—欧盟(EMC指令)、美国(FCC规则)、加拿大(DoC)、澳大利亚(ACA)、新西兰(MoC)、中国大陆(CCC)、日本(VCCI)、韩国(MIC)和中国台湾(BSMI)；符合能源之星®标准：是的；印刷标准：完全符合SWOP、ISO、GRACOL和3DAP标准
保修	1年下一工作日现场维修

* 在一定条件下，根据 Wilhelm Imaging Research Inc. 在各种惠普介质和专用介质上进行的性能评级。欲知详细信息，请访问：<http://www.hp.com/go/supplies/printpermanence>

^ 惠普校样磨砂纸上的 ICC 绝对色度准确性。

^ 带有惠普高级速干照片级面介质。

^ 带有惠普高级速干照片光面介质。

^ 将随机附带的墨盒作为启动套件交付。

欲知产品、技术和服务的详细信息，请访问：www.hp.com/go/graphicarts



© 惠普研发有限合伙公司 2008 年版权所有。产品最终信息以包装箱标注为准，购买时请您与经销商确认。本文信息如有更改，恕不另行通知。HP 及承制公司对本文内容已做详尽校对，力求准确，如有疏漏敬请谅解，恕 HP 公司不承担任何相关责任。

2008 年 2 月中国印刷

P/N: PMGC070103914CHPRV2

订购信息

产品

HP Designjet Z3100 24 英寸专业影像级大幅面打印机

HP Designjet Z3100 44 英寸专业影像级大幅面打印机

选项

Q6643D

EFI Designer Edition 5.1 for HP XL (国际通用)

Q6644D

EFI Designer Edition 5.1 for HP XL (日本)

Q6663A

HP Designjet Z3100 24 英寸支架

Q6692A

HP-GL/2 升级套件，适用于 HP Designjet Z3100 系列大幅面打印机

惠普高级配置解决方案

适用于工程介质的 HP Designjet Z3100 44 英寸纸轴

适用于图像介质的 HP Designjet Z3100 44 英寸纸轴

适用于图像介质的 HP Designjet Z3100 24 英寸纸轴

打印耗材

打印头

C9405A

HP 70 号浅品红色和浅青色打印头

C9406A

HP 70 号品红色和黄色打印头

C9407A

HP 70 号照片黑色和浅灰色打印头

C9408A

HP 70 号蓝色和绿色打印头

C9409A

HP 70 号粗面黑和红色打印头

C9410A

HP 70 号增亮墨水和灰色打印头

130 毫升墨盒

C9448A

HP 70 号粗面黑 130 毫升墨盒

C9449A

HP 70 号照片黑色 130 毫升墨盒

C9450A

HP 70 号灰色 130 毫升墨盒

C9451A

HP 70 号浅灰色 130 毫升墨盒

C9453A

HP 70 号品红色 130 毫升墨盒

C9454A

HP 70 号黄色 130 毫升墨盒

C9455A

HP 70 号浅品红色 130 毫升墨盒

C9456A

HP 70 号红色 130 毫升墨盒

C9457A

HP 70 号绿色 130 毫升墨盒

C9458A

HP 70 号蓝色 130 毫升墨盒

C9459A

HP 70 号增亮墨水 130 毫升墨盒

C9390A

HP 70 号浅青色 130 毫升墨盒

墨盒双包装

CB339A

HP 70 号粗面黑 130 毫升墨盒双包装

CB340A

HP 70 号照片黑色 130 毫升墨盒双包装

CB341A

HP 70 号灰色 130 毫升墨盒双包装

CB342A

HP 70 号浅灰色 130 毫升墨盒双包装

CB344A

HP 70 号品红色 130 毫升墨盒双包装

CB345A

HP 70 号黄色 130 毫升墨盒双包装

CB346A

HP 70 号浅品红色 130 毫升墨盒双包装

CB347A

HP 70 号红色 130 毫升墨盒双包装

CB348A

HP 70 号绿色 130 毫升墨盒双包装

CB349A

HP 70 号蓝色 130 毫升墨盒双包装

CB350A

HP 70 号增亮墨水 130 毫升墨盒双包装

CB351A

HP 70 号浅青色 130 毫升墨盒双包装

介质产品

Q8759A

惠普专业级面相纸(610毫米x15.24米/24英寸x50英尺)

Q7991A

惠普高级速干光面相纸(610毫米x22.86米/24英寸x75英尺)

Q7992A

惠普高级速干缎面相纸(610毫米x22.86米/24英寸x75英尺)

Q6626A

惠普超级重磅磨砂纸(610毫米x30.48米/24英寸x100英尺)

C6029C

惠普重磅涂料纸(610毫米x30.48米/24英寸x100英尺)

服务与支持：金牌服务

F046PE

HP 1 年保修后下一工作日现场硬件支持

UF035E

HP 3 年下一工作日现场硬件支持

UF036E

HP 4 年下一工作日现场硬件支持

UF037E

HP 5 年下一工作日现场硬件支持

H7604E

HP 硬件安装服务

H4518E

HP 网络安装服务

HP 购买方式：

您可以拨打售前咨询热线：

800-820-2255 400-820-2255 (021) 5050 4800

工作时间：08:30 - 18:00 (周一至周五)

或登陆 <http://www.hp.com.cn/buy> 查询当地经销商名址

HP 客户服务：

HP 售后支持中心：

800-810-3888 (010) 6868 7980

工作时间：08:30 - 18:00 (周一至周五)

• 欲知有关 HP 金牌服务的详情，请访问：

<http://www.hp.com.cn/services/carepack>

• 欲知有关 HP 支持的详情，请访问：

<http://support.hp.com.cn>

• 欲知有关具体保修详情，请垂询您所在国家的经销商。

