

# 谷轮半封闭活塞压缩机

## 4STW-200E



**EMERSON**<sup>™</sup>  
Climate Technologies

***Copeland***<sup>®</sup>  
brand products

**EMERSON. CONSIDER IT SOLVED**

# 产品技术参数 Technical Data

型号 Model		4STW-200E
名义功率(HP) Norminal Input Power		20
缸数 Number Of Cylinders		4
缸径×行程(mm) Bore×Stroke		74.7/55.6
排气量(m <sup>3</sup> /h) Displacement		84.7/101.6
启动电流(LRA)(A)	AWM/D 380V 3PH 50Hz	143
最大运行电流(MCC)(A)	AWM/D 380V 3PH 50Hz	39.6
曲轴箱加热器功率(W) Crankcase Heater		100
接管外径尺寸(Inch) Connection Size	排气管 Discharge Port	1 3/8"
	吸气管 Suction Port	2 1/8"
外型尺寸(mm) Dimension	长 Length	725
	宽 Width	490
	高(不带风扇) Height	495
底脚安装尺寸(孔径)(mm) Mounting Size		381X305(25.4)
油充注量(L) Oil Charging		3.4
重量(kg) Weight	净重 Net Weight	192
	毛重 Gross Weight	219

# 产品性能参数 Performance Sheet

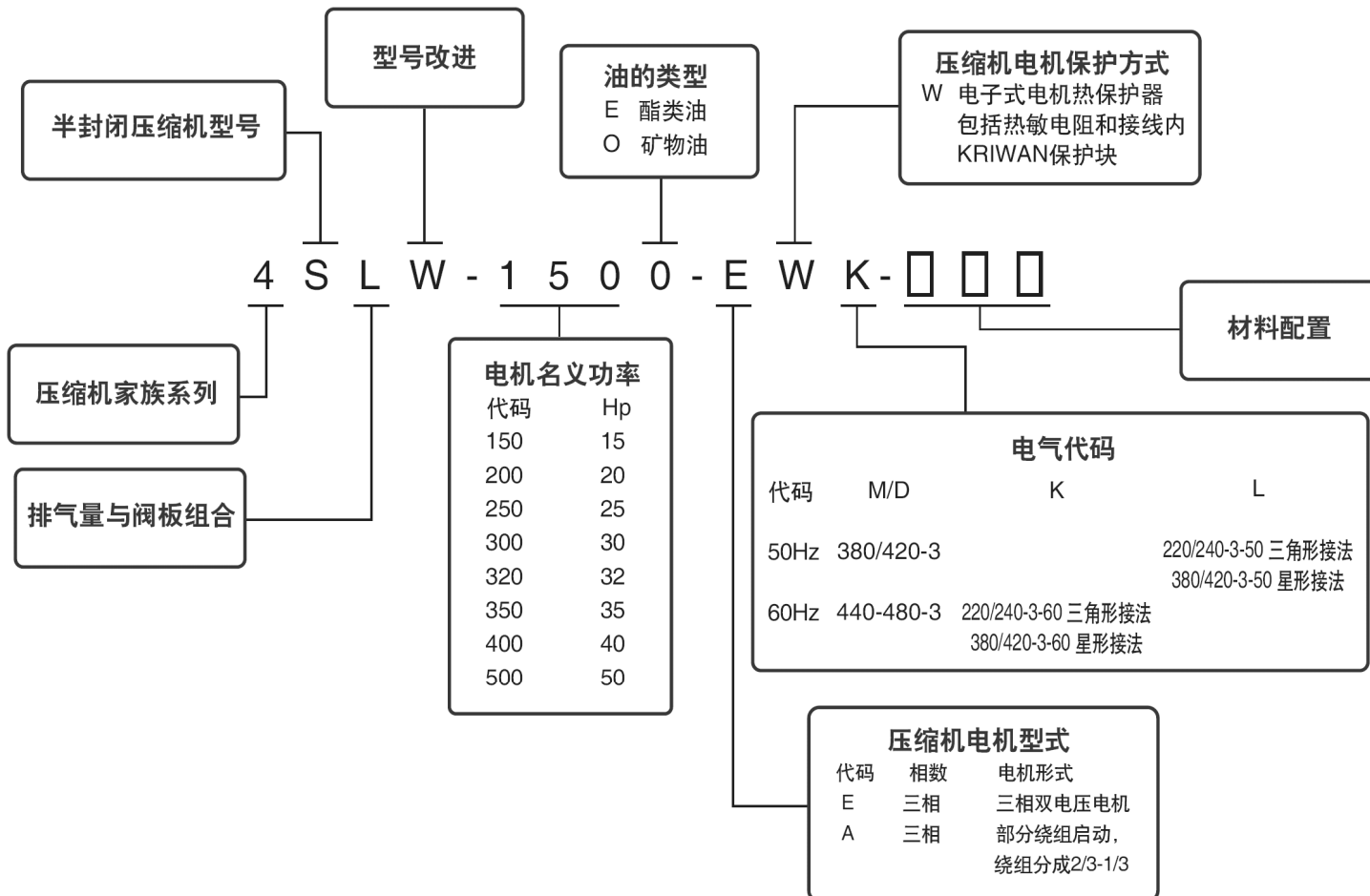
R404A	冷凝温度°C Condensing Temperature	蒸发温度°C Evaporating Temperature								
		-45	-40	-35	-30	-25	-20	-15	-10	-5
制冷量(W) Capacity	30	8400	12900	17500	22900	29300	37000	45500	55500	67000
	40	5950	9250	14150	18900	24500	31000	38500	47500	57500
	50		6350	9550	14750	19400	24900	31500	39000	47500
功率(W) Input Power	30	6600	8150	9700	11300	12900	14400	15800	17100	18200
	40	6250	8000	9900	11800	13700	15600	17400	19100	20700
	50		7600	9750	11900	14200	16500	18700	20900	22900

\*    吸气温度限制在0°C以下

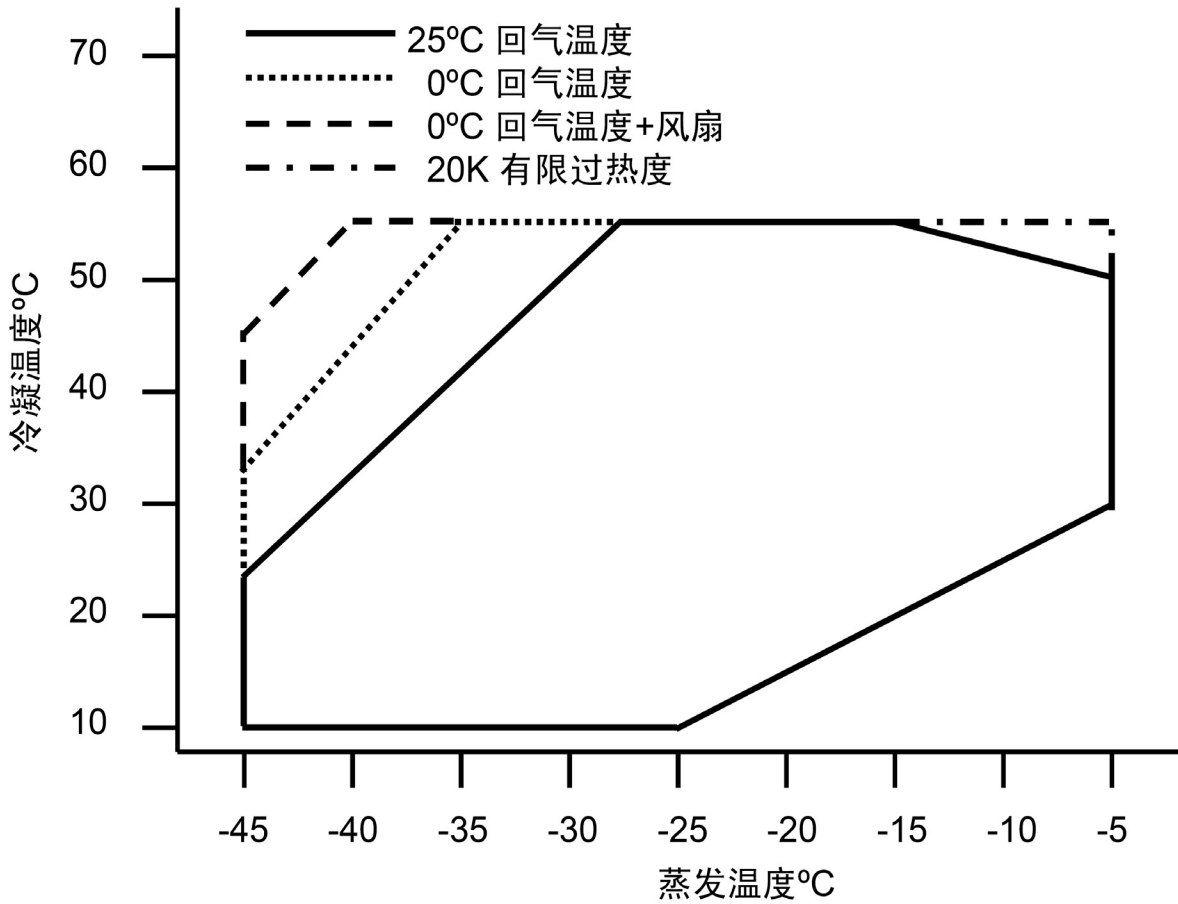
\*    必须附加缸头风扇冷却，并且吸气温度限制在0°C以下

\* 制冷量基于20°C吸气温度，过冷度0K

## 命名规则 Nomenclature



# 压缩机许可运行范围 Envelope



# 压缩机铭牌示例 Nameplate

**Copeland**<sup>®</sup>  
brand products

MODEL  OIL   L

SERIAL NO  MAX. OPER. PRESS

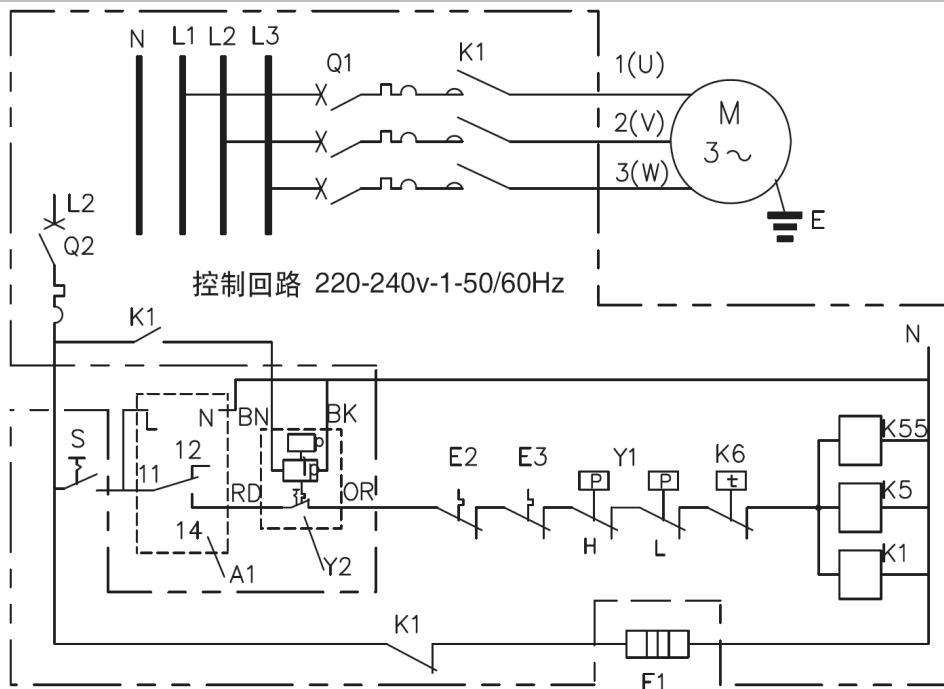
H/L

Ph  Hz  RPM  $\dot{V}$   m<sup>3</sup>/h

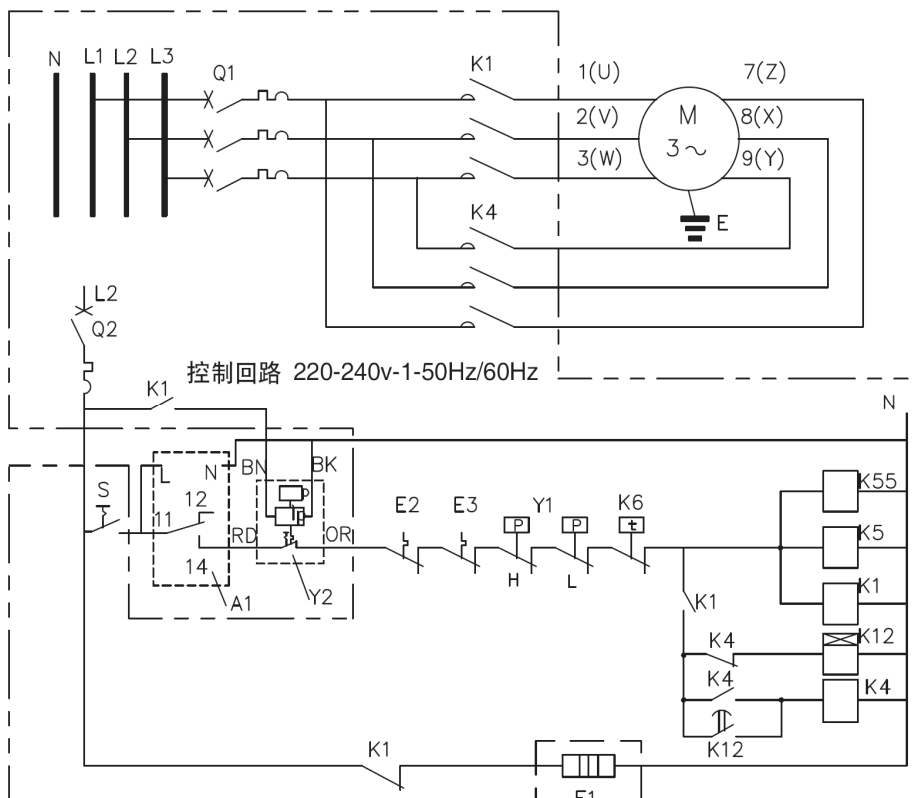
Hz	Ph	VOLTAGE(V)	MRA(A)	LRA(A)
50	3	380-420 YY/Y	42.4	180-199
60	3	440-480 YY/Y	42.4	183-200

1234-5678-9012-3456

# 压缩机接线示意图 Wiring Diagram



**直接启动**



**分绕组启动**

## 压缩机配置 Compressor Configuration

### 标准配置

电机热保护器(外置模块)

曲轴箱加热器组件

弹簧底脚组件

OPS电子式油压差控制器

### 可选配置

冷却风扇

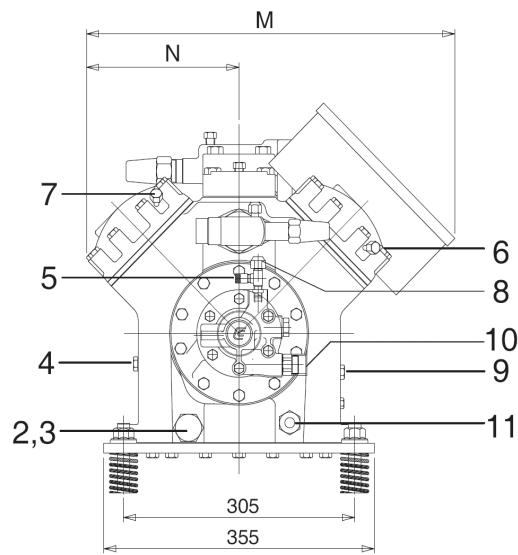
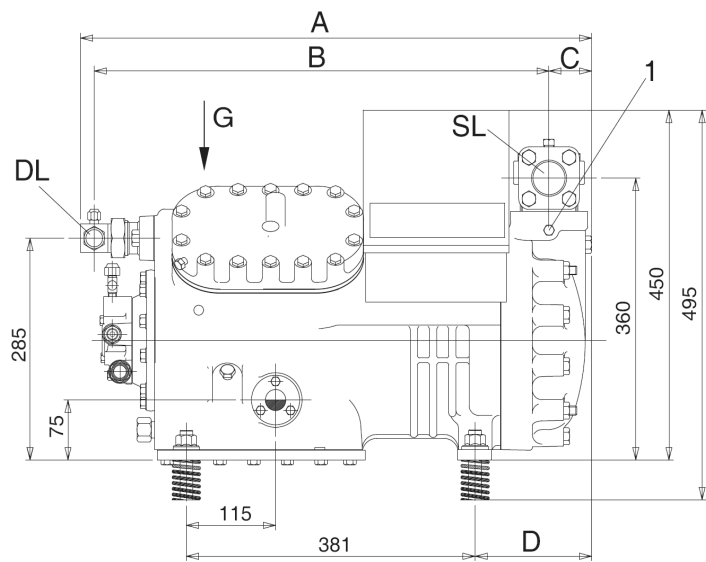
机械式油压开关

硬底脚组件

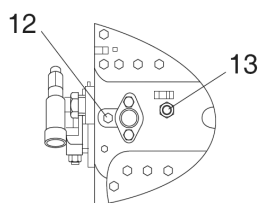
DTC阀套件

冷量调节组件

# 压缩机尺寸图 Dimension



G向视图



1. 低压接口规格	1/8"-27NPTF	2. 内置油过滤网	
3. 磁堵接口	1"-16UN	4. 注油口接口规格	1/4"-18NPTF
5. 油压接口规格	7/16"-20UNF	6. 高压接口规格	1/8"-27NPTF
7. DTC阀传感器接口 (50Hz)	1/2"-14NPTF	8. 油压高压接口规格	1/4"□6mm
9. 油压低压接口规格	1/4"-18NPTF	10. 电子式油压差控制器OPS1接口	
11. 曲轴箱加热器套管	1/2"-14NPSL	12. DTC阀传感器接口 (60Hz)	1/2"-14NPSL
13. 喷液转换头接口	1/4"-18NPTF		

型号	A	B	C	D	M	N
4SLW-1500 4SLW-150E	680	600	55	155	485	205
4STW-2000 4STW-200E	725	635	65	200	490	210

## 压缩机应用指导 Application Guideline

请参考《4S/6S系列半封闭制冷压缩机使用说明书》

## 艾默生环境优化技术

### 上海分公司

上海市中山南路28号久事大厦16楼

电话 021-63330808

传真 021-63330516

### 广州分公司

广州市黄埔大道西76号富力盈隆广场508-509室

电话 020-28867688

传真 020-28867622

### 北京分公司

北京市西城区南礼士路66号建威大厦310室

电话 010-68057825

传真 010-68056301

[www.emersonref.com.cn](http://www.emersonref.com.cn)

**EMERSON. CONSIDER IT SOLVED**