

电子仪器专用避雷器 **M-RESTER** 系列

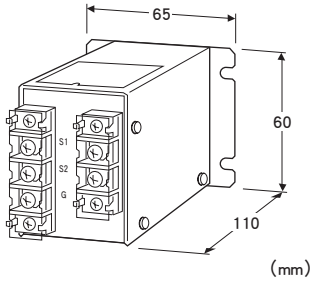
| | | |
|--------------|-----------------------|------------|
| <h1>规格书</h1> | 高容量型 信号用避雷器 | 机 型 |
| | | MMD |

机 型 MMD - □

机 型 _____

适用电压 _____

24 : DC 24 V



(mm)

主要的功能与特长

- 保护信号电缆线免受浪涌雷的冲击
- 放电耐量为 10000 A

典型应用

- 适用于雷电多发地带

订货时的指定事项

- 机型代码 (例如: MMD - 24)

相关产品

- 电源用避雷器 高容量型 (型号: MMA)

机器规格

构造: 壁面安装型前面端子构造、配有端子盖

连接方式: M 4 螺丝端子连接

端子螺丝材质: 铁表面镀镍
(螺丝的许容扭矩为 0.8 N·m 以下)

机壳材质: SPCC t=1.6 黑色涂料

设置规格

使用温度范围: -5 ~ +55°C

使用湿度范围: 30 ~ 90 % RH (无冷凝)

安 装: 壁面安装

尺 寸: W 65 × H 60 × D 128 mm

重 量: 约 440 g

性 能

放电开始电压

- 线 间: ± 40 V min
- 线-接地间: ± 290 V min

限制电压

- 线 间: ± 50 V max
- 线-接地间: ± 800 V max

漏 电 流

- 线 间: DC ± 30 V 时 5 μA 以下
- 线-接地间: DC ± 140 V 时 5 μA 以下

最大线间电压: ± 30 V

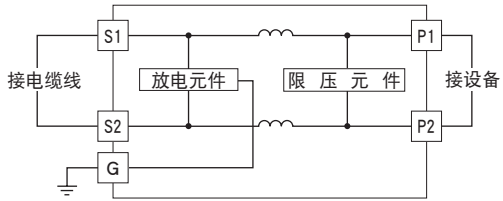
响 应 时 间: 0.01 μs

放 电 耐 量: 10000 A (8/20 μs)

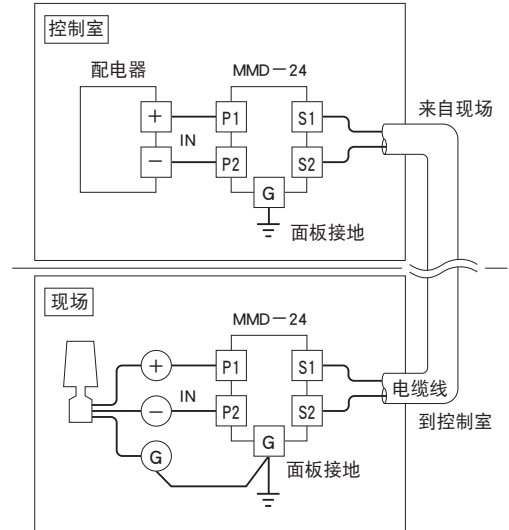
最大负载电流: 0.1 A

内部串行电阻: 0.4 Ω 以下 (往返 2 线)

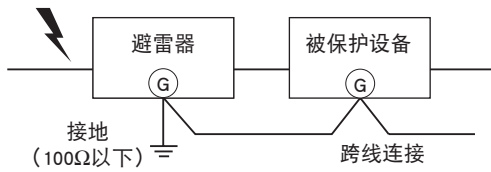
简易电路图



接线要领图

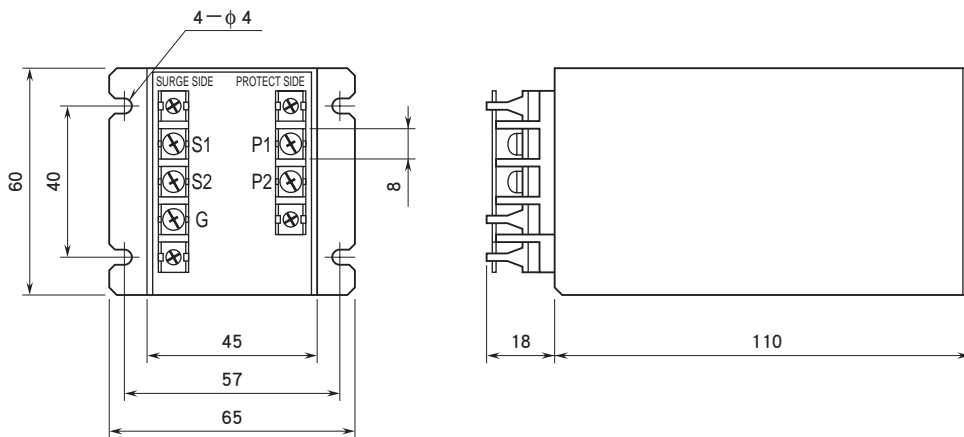


接地布线



避雷器的地线和地或者被保护设备的外壳之间要用跨线连接起来。

外形尺寸图 (单位: mm)



安装尺寸图 (单位: mm)

