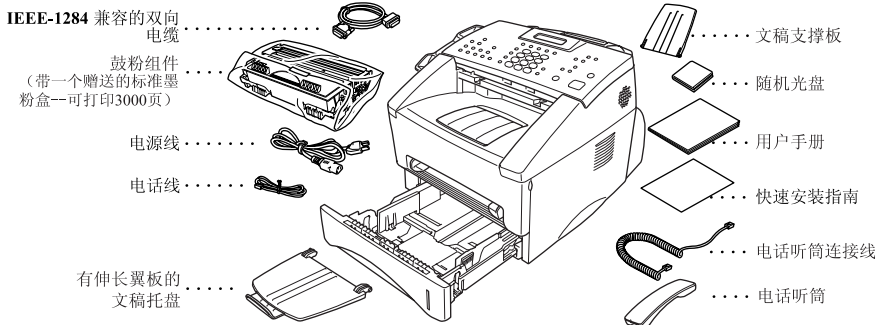


尊敬的用户：

感谢您购买联想多功能一体机！  
我们相信您一定会对本设备所具有的众多功能，以及高品质输出和简便易用的特点留下深刻的印象！  
下面按数字次序列出了联想多功能一体机的简要步骤。  
详细情况，请查阅用户手册和随机光盘。

1 装箱清单

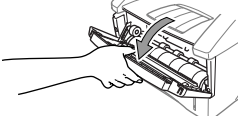
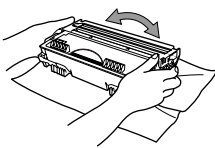


❗ 请将包装材料保存好，以便再次搬运时使用。如果因未正确包装本设备而导致的任何损坏，不在联想保修范围内。

2 安装鼓粉组件

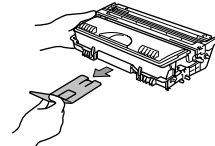
A. 拆掉鼓粉组件的包装，并向两侧轻轻摇动5到6次，使墨盒中的墨粉分布均匀。

C. 打开设备前盖。

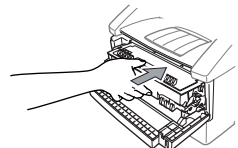


❗ 为了避免对硒鼓单元造成损坏，切勿将硒鼓单元长时间暴露在阳光或室内光线下。

B. 拆除保护材料。



D. 拿住鼓粉组件的手柄，将其装入设备。



E. 合上前盖。

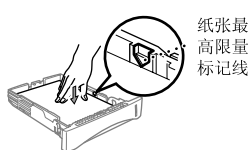
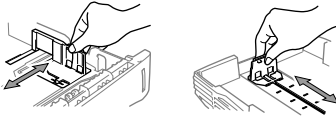
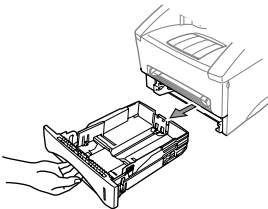
5 装纸

A. 从设备中抽出纸盒。

B. 调整纸盒右侧和后部的导纸板，使之与要装入的纸张大小相匹配。

C. 将纸张装入纸盒。将纸盒内纸张的四个角压平，并确保纸张位于最高限量标记线之下。

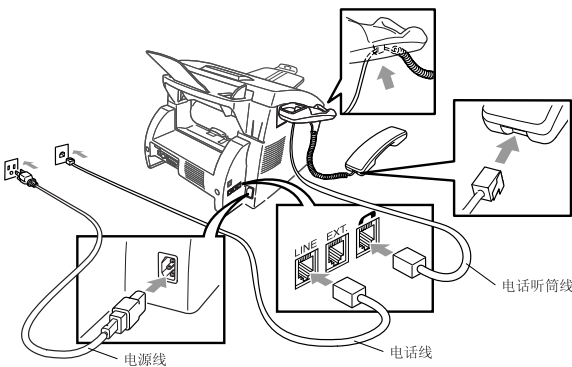
D. 将纸盒推入设备中，直到锁住为止。



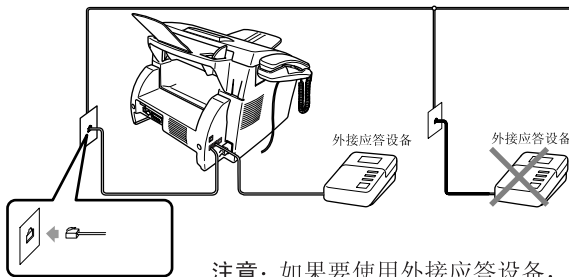
纸张最高限量标记线

6 安装电话线、电话听筒及电源线

❗ 不要连接并口电缆或USB电缆。



7 与外接应答设备或附加电话共用一条线路



注意：如果要使用外接应答设备，应将接收模式设置为外接应答设备(第8步)。

8 选择接收模式

通过重复按接收模式键，直到将传真和传真/电话指示灯切换至所需设置，便可选择最适合您需要的模式。

(○ 表示灯灭。● 表示灯亮。)

● 传真 适用于专用传真线路。  
┆ 外接应答设备 将每个呼叫都当作传真。  
○ 传真/电话

○ 传真 适用于在同一线路上接收传真及普通电话。  
┆ 外接应答设备 设备将自动接收传真。如果呼叫为普通电话，设备将发出伪振铃以通知您接听电话。  
● 传真/电话

● 传真 适用于使用了外接应答设备。  
┆ 外接应答设备 外接应答设备将应答每个呼叫并记录留言。  
● 传真/电话 如果是传真，便打印出来。  
请确认外接应答设备已连接到本设备的外接插座上。

○ 传真 手动接收模式。  
┆ 外接应答设备 可控制每一个呼叫，但您必须亲自应答每个呼叫。  
○ 传真/电话

更详细的信息，请参考用户手册中的接收模式设置。

9 设置日期与时间

A. 按菜单键，然后按数字 1, 1。

1. DATE/TIME

YEAR: XX  
ENTER & SET KEY

B. 输入年份的后两位数字，然后按设置键。

MONTH: XX  
ENTER & SET KEY

C. 输入代表月份的两个数字，然后按设置键。

DAY: XX  
ENTER & SET KEY

D. 输入代表日期的两个数字，然后按设置键。

TIME: XX  
ENTER & SET KEY

E. 按24小时制输入时间，然后按设置键。

F. 按停止/退出键。

注意：如果不能继续设置，请按停止/退出键退出，然后从第A步开始重新设置。

10 设置本机标志ID

A. 按菜单键，然后按数字 1, 2。

2. STATION ID

FAX:  
ENTER & SET KEY

B. 输入您的传真号码，然后按设置键。

TEL:  
ENTER & SET KEY

C. 输入您的电话号码，然后按设置键。

NAME:  
ENTER & SET KEY

D. 用拨号盘以及如下的字符对照表，输入您的姓名，然后按设置键。连续按两次 键可输入一个空格。

E. 按停止/退出键。

更详细的信息，请参考用户手册中的输入文本。

按键	一次	两次	三次	四次	五次
2	A	B	C	2	A
3	D	E	F	3	D
4	G	H	I	4	G
5	J	K	L	5	J
6	M	N	O	6	M
7	P	Q	R	7	P
8	T	U	V	8	T
9	W	X	Y	9	W

注意：如果不能继续设置，请按停止/退出键退出，然后从第A步开始重新设置。

# 连接与设置多功能一体机和计算机

## 开始之前

- 在任一Windows应用程序中将本多功能一体机用作打印机和扫描仪之前，必须先设置硬件及安装驱动程序。
- 如果要使用USB接口，请购买相应的电缆。本多功能一体机随机提供有一根IEEE 1284双向并口电缆。（未提供USB电缆。）

❗ 请使用有屏蔽（即兼容IEEE 1284）的并行接口电缆或长度不超过1.8米的USB电缆。

请按照本指南中与您的操作系统和接口相对应的步骤进行操作。

### 随机光盘中所包含的信息

Windows®

您可在此光盘上找到所需的各种信息。



#### 联想多功能套装软件

联想多功能套装软件包括如下功能程序：  
打印机驱动程序、扫描仪驱动程序、PC-FAX软件以及远程设置程序。

#### BUNDLED软件

可安装多个实用程序。

- Presto!™ PageManager  
可使用扫描仪功能及面板上的扫描按键。

- 联想OCR  
可将文字图像转换为文本文件。

#### NC-8100h 软件

安装了NC-8100h网卡(可选件)后，可使用网络打印或网络PC-FAX功能。

## 1. 安装联想多功能套装软件

### 适用于Windows 95/98/98SE/Me/2000用户

#### 第1步

从电源插座中拔掉电源线，如果已连接了接口电缆，则同时也拔掉与计算机相连的接口电缆。

#### 第2步

打开计算机。

对于Windows 2000 Professional操作系统，必须以管理员身份登录。

#### 第3步



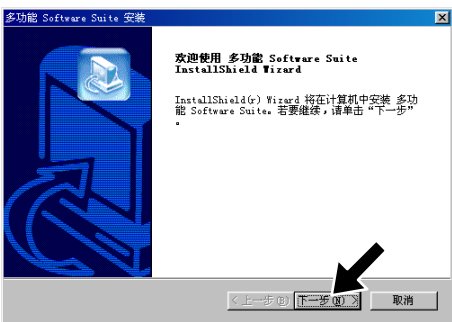
将随机光盘插入光盘驱动器中。出现安装程序主窗口。  
如果未自动运行安装程序，可通过点击开始、运行，然后输入x:\ setup.exe（其中x:\为光盘驱动器盘符）来启动此安装程序。



1. 点击[多功能套装软件/用户手册]。



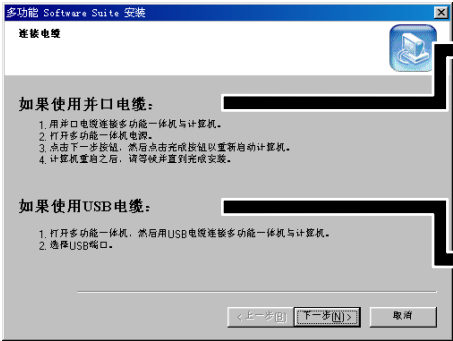
2. 点击[安装多功能套装软件]。请参见注释\*1。



3. 当出现多功能 Software Suite 安装程序窗口时，请点击[下一步]按钮，开始安装多功能 Software Suite。请参见注释\*2。

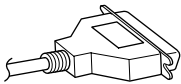


4. 当出现安装类型窗口时，请选择[标准]，然后点击[下一步]按钮。将复制应用程序文件到计算机中。

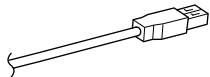


5. 出现连接电缆窗口。

适用于并口电缆



适用于USB电缆



接下页

\*1 M6200 Software Suite中包括有打印机驱动程序、扫描仪驱动程序、PC-FAX软件、远程设置程序以及True Type字体等。

\*2 如果在安装过程中出现了错误，或计算机中已安装了多功能 Software Suite，则请先卸载它，然后再安装。

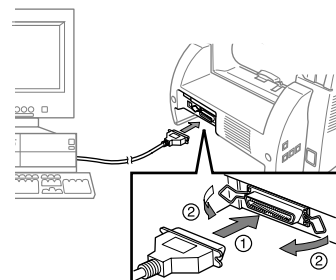




## 第4步

用并口电缆连接多功能一体机与计算机

- 将并行接口电缆连接到多功能一体机的并行端口，并用钢缆夹固定。
- 将并行接口电缆连接到计算机上的并行端口，并用两个螺钉固定好。关于您计算机的并行打印端口的位置，请参见您的计算机用户手册。

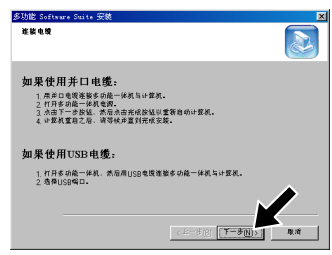
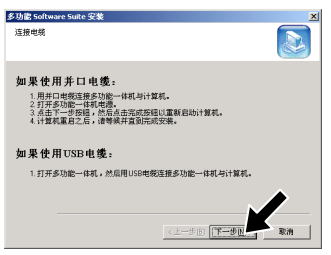
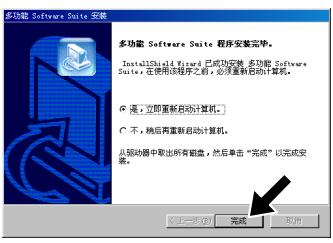
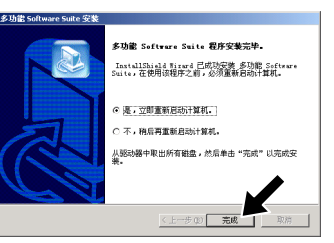


## 第5步

将多功能一体机电源线插入电源插座中，并确认电源已接通。

## 第6步

将自动开始安装联想驱动程序。请按屏幕提示进行安装。

(适用于Windows 95/98/98SE/Me用户)	(适用于Windows 2000 Professional用户)
<div></div> <div>1. 在连接电缆窗口中，点击[下一步]按钮。</div>	<div></div> <div>1. 在连接电缆窗口中，点击[下一步]按钮。</div>
<div></div> <div>2. 当出现以上窗口时，请点击[完成]按钮，然后等待计算机重新启动，并继续下面的安装。</div>	<div></div> <div>2. 当出现以上窗口时，请点击[完成]按钮，然后等待计算机重新启动，并继续下面的安装。</div>
<div>已安装了联想PC-FAX软件和打印机驱动程序，至此已完成了驱动程序安装。</div>	<div>已安装了联想PC-FAX软件和打印机驱动程序，至此已完成了驱动程序安装。</div>



## 第4步

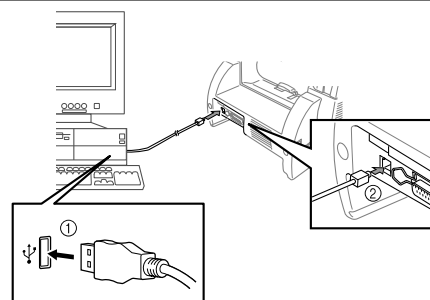
将多功能一体机电源线插入电源插座中，并确认电源已接通。

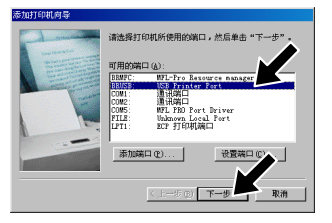

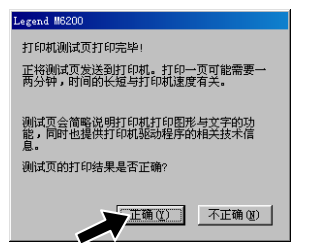
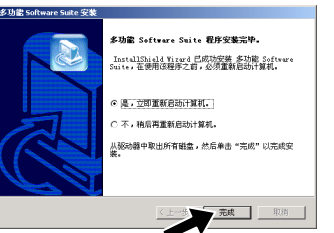

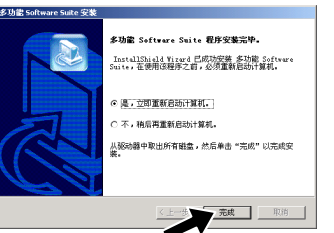
## 第5步

用USB电缆连接多功能一体机与计算机  
(安装程序窗口可能需要几秒钟才会显示出来。)

## 第6步

将自动开始安装联想驱动程序。请按屏幕提示进行安装。



(适用于Windows 95/98/98SE/Me用户)	(适用于Windows 2000用户)
<div></div> <div>1. 在添加打印机向导窗口，请选择BRUSB: USB打印机端口，然后点击[下一步]按钮。</div>	<div></div> <div>1. 当出现没有找到数字签名对话框时，请点击[是]以安装驱动程序。</div>
<div></div> <div>4. 如果测试页打印正确，请点击[正确]按钮。如果点击了[不正确]按钮，则屏幕上将出现纠正问题的提示。</div>	<div></div> <div>2. 点击[完成]按钮以重新启动计算机。</div>
<div></div> <div>5. 点击[是]以重新启动计算机，然后点击[完成]按钮。</div>	<div></div> <div>2. 点击[完成]按钮以重新启动计算机。</div>
<div>已安装了联想PC-FAX软件和打印机驱动程序，至此已完成了驱动程序安装。</div>	<div>已安装了联想PC-FAX软件和打印机驱动程序，至此已完成了驱动程序安装。</div>

# 适用于Windows NT Workstation Version 4.0用户

## 第1步

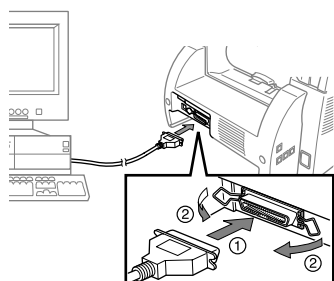
请检查计算机是否打开。

必须以管理员身份登录。

## 第2步

用并口电缆连接多功能一体机与计算机。

- 将并行接口电缆连接到多功能一体机的并行端口，并用钢缆夹固定。
- 将并行接口电缆连接到计算机上的并行端口，并用两个螺钉固定好。关于您计算机的并行打印端口的位置，请参见您的计算机用户手册。



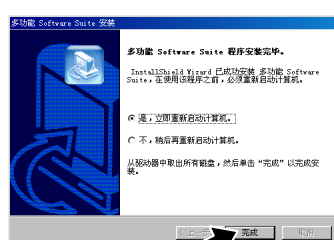
## 第3步

将多功能一体机电源线插入电源插座中，并确认电源已接通。

## 第4步

将随机光盘插入光盘驱动器中。  
随后，请按屏幕提示进行安装。

(步骤与Windows 95/98/98SE/Me/2000用户的第3步的1-4相同)



5. 选择[是]以重新启动计算机，然后点击[完成]按钮。

已安装了联想PC-FAX软件和打印机驱动程序，至此已完成了驱动程序安装。

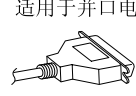

适用于Windows XP用户

第1步 从电源插座中拔掉设备的电源线，如果接有接口电缆，也请拔掉。

第2步 打开计算机。

注意：如果在安装程序运行之前，出现了"找到新硬件向导"窗口，请点击[取消]按钮以退出此向导，然后从光盘驱动器中启动安装程序。

第3步 将随机光盘插入光盘驱动器中。出现安装程序主窗口。如果未自动运行安装程序，可通过点击开始、运行，然后输入x:\ setup.exe（其中x:\为光盘驱动器盘符）来启动此安装程序。



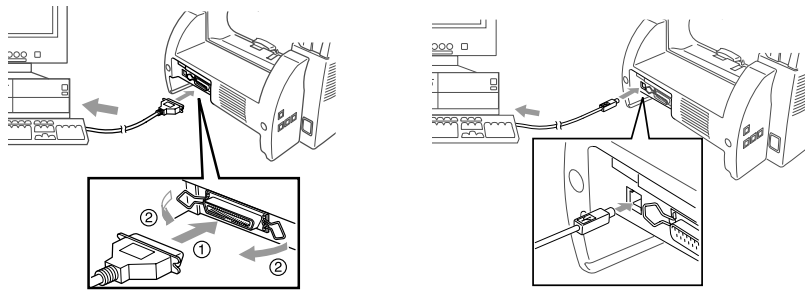
1. 点击[多功能套装软件/用户手册]。

2. 点击[安装多功能套装软件]。\*1


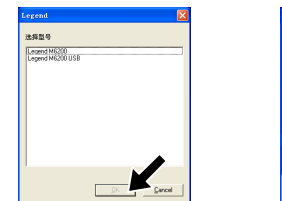
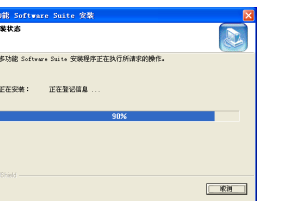
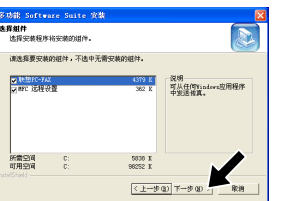
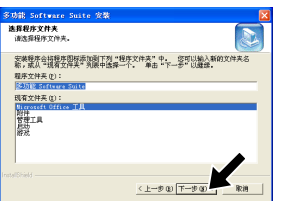
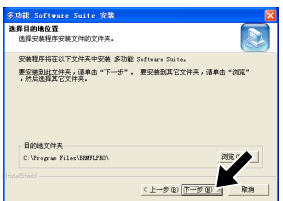

3. 选择接口电缆，然后点击[下一步]按钮。

第4步 用并口电缆或USB电缆连接多功能一体机与计算机。

第5步 将电源线插头插入电源插座中，并确认电源已接通。将自动开始安装联想驱动程序。



第6步 请按屏幕提示进行安装。



1. 当出现以上窗口时，点击[下一步]按钮，继续安装PC-FAX和远程设置程序。

2. 可在此选择应用程序安装目的文件夹。如果不想使用默认目录，可点击[浏览]按钮来选择一个新的文件夹，选择完目的文件夹之后，请点击[下一步]按钮继续安装。

3. 选择完程序文件夹之后，请点击[下一步]按钮。

4. 如果出现此窗口，请选择要安装的组件，然后点击[下一步]按钮。

5. 开始进行安装。

6. 如果出现此窗口，请选择要用来发送PC-FAX的机型，然后点击[OK]按钮。

7. 点击[是]以重新启动计算机，然后点击[完成]按钮。

如果要安装完整的打印机驱动程序，请执行以下操作步骤：

- \* 如果所用操作系统为Windows XP专业版：  
依次点击开始→打印机和传真→添加打印机。
- \* 如果所用操作系统为Windows XP家庭版：  
依次点击开始→控制面板→打印机和其它硬件→打印机和传真→添加打印机。

1. 点击[下一步]按钮。
2. 选取自动检测和安装即插即用打印机，然后选择添加本地打印机到这台计算机上。
3. 点击[下一步]按钮。
4. 选择打印机端口，然后点击[下一步]按钮。
5. 点击从磁盘安装，然后点击[浏览]按钮。
6. 打开目录X:\M6200\WXP\Addprt（其中x:\为光盘驱动器盘符）。
7. 点击[确定]按钮。
8. 然后按照屏幕提示进行安装。

注意：安装过程中可能会出现警告信息，请点击[仍然继续]按钮。

2. 安装BUNDLED软件

如果要使用本设备的扫描仪功能，则必须安装下列软件：

- \* Presto!™ PageManager（扫描仪软件）
- \* 联想OCR软件

第1步 将随机光盘插入光盘驱动器中。如果未自动运行安装程序，可通过点击开始、运行，然后输入x:\ setup.exe（其中x:\为光盘驱动器盘符）来启动此安装程序。

第2步 点击BUNDLED软件。

第3步 点击Presto!™ PageManager，开始安装Presto!™ PageManager。

第4步 安装完Presto!™ PageManager之后，请点击联想OCR以开始安装OCR软件。

至此，已安装完毕Presto!™ PageManager和联想OCR软件。您以后便可将本多功能一体机作为打印机或扫描仪来使用。