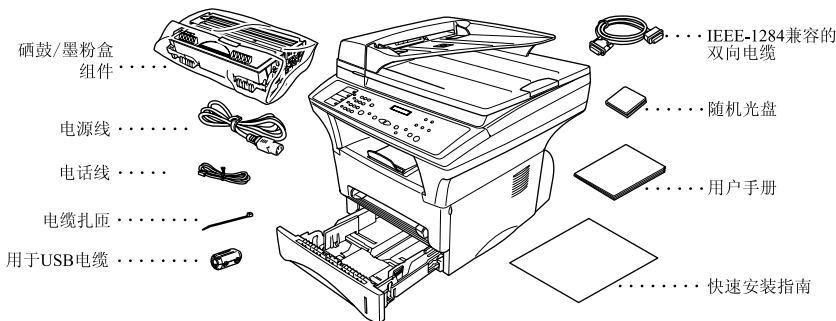


尊敬的用户：

感谢您购买联想多功能一体机。
我们坚信您一定会对本联想多功能一体机所具有的众多功能，以及高品质输出和简便易用的特点留下深刻的印象！
下面按次序列出了联想多功能一体机的简要操作步骤。
详细情况，请查阅用户手册和随机光盘。

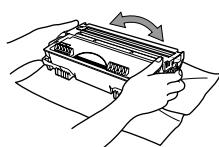
1 装箱清单



❗ 请将包装材料保存好，以便再次搬运时使用。因未正确包装本设备而导致的任何损坏，不在联想承保范围内。

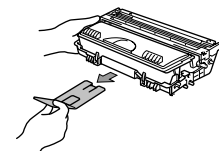
2 安装硒鼓单元

- A. 拆掉硒鼓单元的包装，并向两侧轻轻摇动5到6次，以使墨盒中的墨粉分布均匀。
- C. 打开设备前盖。



❗ 为了避免对硒鼓单元造成损坏，切勿将硒鼓单元长时间暴露在阳光或室内光线下。

- B. 拆除保护材料。



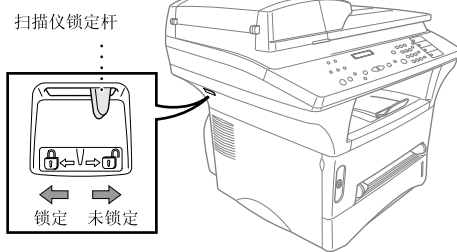
- D. 将硒鼓单元装入设备。



- E. 合上前盖。

3 解除扫描仪锁定

如下图所示，将扫描仪锁定杆移到解锁位置以解除扫描仪锁定。请注意蓝色扫描仪锁定杆的位置。



❗ 如果LCD上显示出CHECK SCAN LOCK（检查扫描仪锁定）的消息，请确认扫描仪锁定杆处于解锁位置，然后按停止/退出键。

4 如何安装附加纸盒

- A. 将本设备慢慢抬起，并放置在附加纸盒(可选件)的顶部。
- B. 将附加纸盒的连接电缆插入设备的连接插孔中。

要为传真或复印选择纸盒，请参见用户手册中的下层纸盒(可选件)，要为打印机选择纸盒，请参见随机光盘用户手册中的纸张来源。

安装了附加纸盒后，如果要移动本设备，一定要小心地将附加纸盒与本设备一同抬起，因为附加纸盒与本设备并未固定在一起。

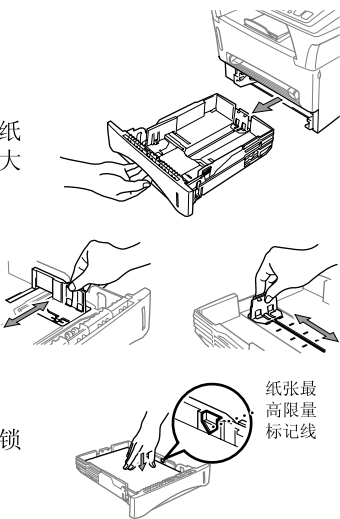
5 装纸

- A. 从设备中抽出纸盒。

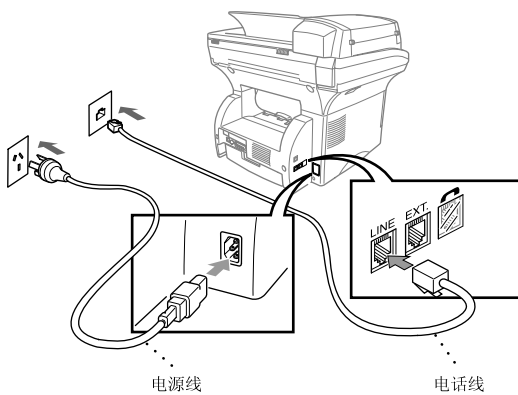
- B. 调整纸盒左侧和后部的导纸板，使之与要装入的纸张大小相匹配。

- C. 将纸张装入纸盒。将纸盒内纸张的四个角压平，并确保纸张位于最高限量标记线之下。

- D. 将纸盒推入设备中，直到锁住为止。

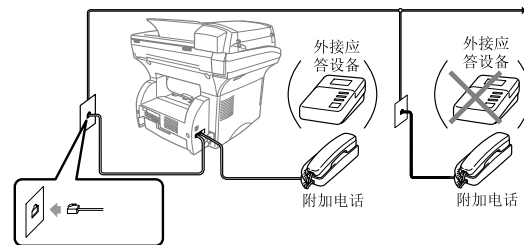


6 连接电源线和电话线



❗ 在连接并行电缆或USB电缆之前，请仔细阅读本指南。

7 与外接应答设备或附加电话共用一条线路



注意：如果要使用外接应答设备，应将接收模式设置为外接应答设备(第8步)。

8 选择接收模式

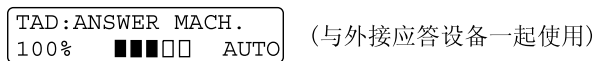
通过重复按接收模式键，可选择最适合您需要的模式。
LCD屏幕显示的是您选中的模式。



适用于专用传真线路。
将每个呼叫都当作传真。



适用于在同一线路上接收传真及普通电话。
设备将自动接收传真。如果呼叫为普通电话，设备将发出伪振铃以通知您接听电话。



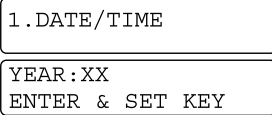
适用于使用了外接应答设备。
外接应答设备将应答每个一个呼叫并记录留言。
如果是传真，便打印出来。
请确认外接应答设备已连接到外接插座上。



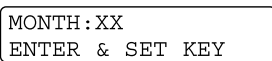
可控制每一个呼叫，但您必须亲自应答每个呼叫。
更详细的信息，请参考用户手册中的接收模式设置。

9 设置日期与时间

- A. 按菜单键，然后按数字①，①。



- B. 输入年份的后两位数字，然后按设置键。



- C. 输入代表月份的两个数字，然后按设置键。



- D. 输入代表日期的两个数字，然后按设置键。



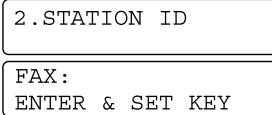
- E. 按24小时制输入时间，然后按设置键。

- F. 按停止/退出键。

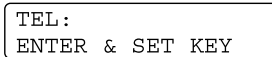
注意：如果不能继续设置，请按停止/退出键退出，然后从第A步开始重新设置。

10 设置本机标志ID

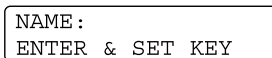
- A. 按菜单键，然后按数字①，②。



- B. 输入您的传真号码，然后按设置键。



- C. 输入您的电话号码，然后按设置键。



- D. 用拨号盘以及如下的字符对照表，输入您的姓名，然后按设置键。连续按两次[]键可输入一个空格。

- E. 按停止/退出键。

更详细的信息，请参考用户手册中的输入文本。

按键	一次	两次	三次	四次	五次
2	A	B	C	2	A
3	D	E	F	3	D
4	G	H	I	4	G
5	J	K	L	5	J
6	M	N	O	6	M
7	P	Q	R	7	P
8	T	U	V	8	T
9	W	X	Y	9	W

注意：如果不能继续设置，请按停止/退出键退出，然后从第A步开始重新设置。

连接与设置多功能一体机和计算机

开始之前

- 在任一Windows应用程序中将多功能一体机用作打印机和扫描仪之前，必须先设置硬件及安装驱动程序。
- 如果要使用USB接口，请购买相应的电缆。本多功能一体机随机提供有一根IEEE 1284双向并口电缆。（未提供USB电缆。）

! 仅应使用有屏蔽（即兼容IEEE 1284兼容）的并行接口电缆和/或长度不超过6英尺（1.8米）的USB电缆。

请按本指南中与您的操作系统和接口相对应的步骤进行操作。

随机光盘中所包含的信息	
Windows®	
您可在本光盘上找到所需的各种信息。	<p>多功能套装软件</p> <p>多功能套装软件包括如下功能程序： 打印机驱动程序、扫描仪驱动程序、PC-FAX软件以及远程设置程序。</p> <p>BUNDLED软件</p> <p>可安装多个实用程序。</p> <ul style="list-style-type: none">• Presto!™ PageManager 可使用扫描仪功能及面板上的扫描按键。• 联想OCR 可将文本图像转换为文本文件。• NC-8100h 软件 可使用网络打印或网络PC-FAX功能。

1. 安装多功能套装软件

适用于Windows 95/98/98SE/Me/2000用户

第1步 从电源插座中拔掉电源线，如果已连接了接口电缆，请拔掉与计算机相连的接口电缆。

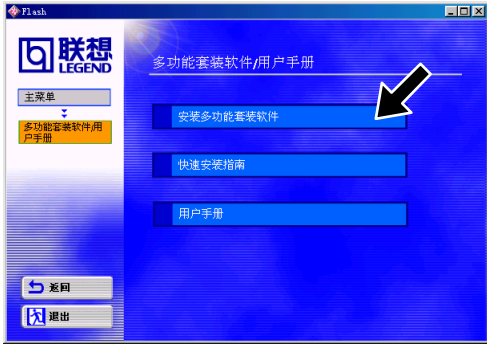
第2步 打开计算机。

对于Windows 2000 Professional操作系统，必须以管理员身份登录。

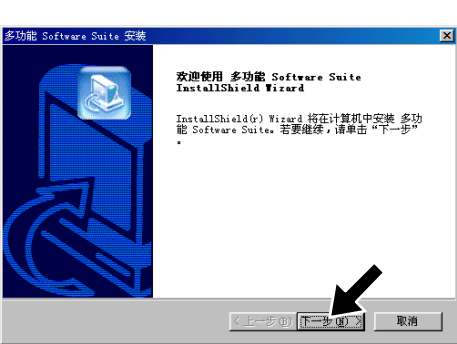
第3步 将随机光盘插入光盘驱动器中。出现安装程序主窗口。
如果未自动运行安装程序，可通过点击开始、运行，然后输入x:\ setup.exe（其中x:\为光盘驱动器盘符）来启动此安装程序。



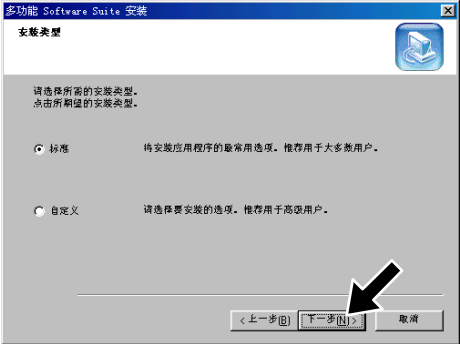
1. 点击多功能套装软件/用户手册。



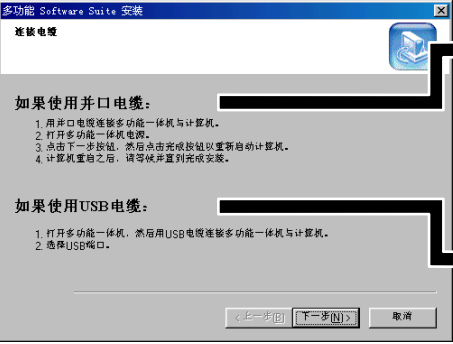
2. 点击安装多功能套装软件。
请参见注释*1。



3. 当出现多功能Software Suite安装程序窗口时，请点击下一步按钮，开始安装多功能Software Suite。请参见注释*2。

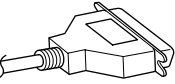


4. 当出现安装类型窗口时，请选择标准，然后点击下一步按钮。将复制应用程序文件到计算机中。

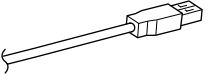


5. 出现连接电缆窗口。

适用于并口电缆



适用于USB电缆



接下页

*1 多功能套装软件中包括有打印机驱动程序、扫描仪驱动程序、PC-FAX软件、远程设置程序以及True Type字体等。

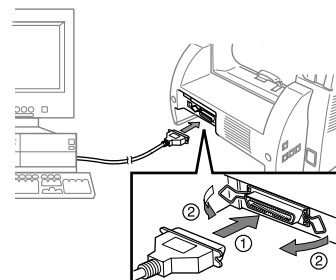
*2 如果在安装过程中出现了错误，或计算机中已安装了多功能套装软件，则请先卸载它，然后再安装。



第4步

用并口电缆连接多功能一体机与计算机

- 将并行接口电缆连接到多功能一体机的并行端口，并用簧夹固定。
- 将并行接口电缆连接到计算机上的并行端口，并用两个螺钉固定好。关于您计算机的并行打印端口的位置，请参见您的计算机用户手册。

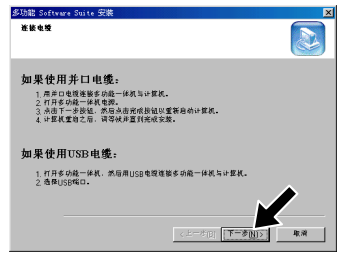





第5步

将多功能一体机电源线插入电源插座中，从而打开多功能一体机。

第6步

将自动开始安装联想驱动程序。请按屏幕提示进行安装。

(适用于Windows 95/98/98SE/Me用户)	(适用于Windows 2000 Professional用户)
 <p>1. 在连接电缆窗口中，点击下一步按钮。</p>  <p>2. 当出现以上窗口时，请点击完成按钮，然后等待计算机重新启动，并继续下面的安装。</p> <p>已安装了联想PC-FAX软件和打印机驱动程序，至此已完成了驱动程序安装。</p>	 <p>1. 在连接电缆窗口中，点击下一步按钮。</p>  <p>2. 当出现以上窗口时，请点击完成按钮，然后等待计算机重新启动，并继续下面的安装。</p> <p>已安装了联想PC-FAX软件和打印机驱动程序，至此已完成了驱动程序安装。</p> <p>3. 当出现没有找到数字签名对话框时，请点击是以安装驱动程序。</p>



第4步

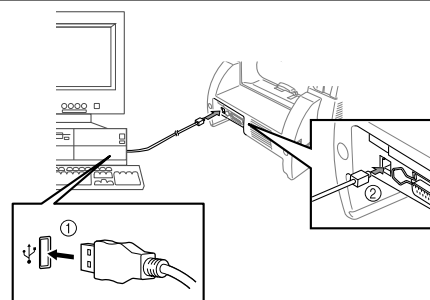
将多功能一体机电源线插入电源插座中，从而打开多功能一体机。

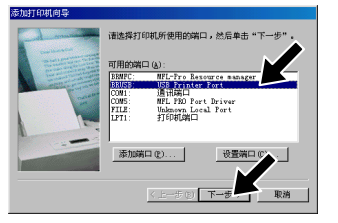
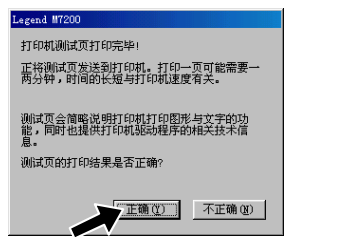
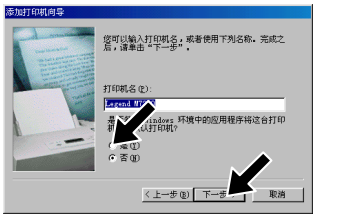
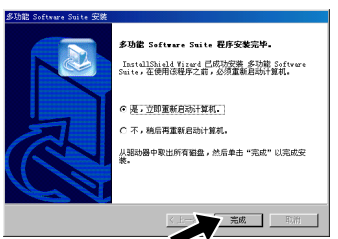

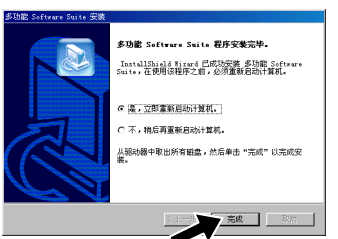
第5步

用USB电缆连接多功能一体机与计算机。
(安装程序窗口可能需要几秒钟才会显示出来。)

第6步

将自动开始安装联想驱动程序。请按屏幕提示进行安装。



(适用于Windows 95/98/98SE/Me用户)	(适用于Windows 2000用户)
 <p>1. 在添加打印机向导窗口，请选择BRUSB: USB打印机端口，然后点击下一步按钮。</p>  <p>4. 如果测试页打印正确，请点击正确按钮。如果点击了不正确按钮，则屏幕上将出现纠正问题的提示。</p>  <p>2. 点击是，将本打印机设置为默认的打印机，然后点击下一步按钮。</p>  <p>5. 点击是以重新启动计算机，然后点击完成按钮。</p> <p>已安装了联想PC-FAX软件和打印机驱动程序，至此已完成了驱动程序安装。</p>	 <p>1. 当出现没有找到数字签名对话框时，请点击是以安装驱动程序。</p>  <p>2. 点击完成按钮以重新启动计算机。</p> <p>已安装了联想PC-FAX软件和打印机驱动程序，至此已完成了驱动程序安装。</p>

适用于Windows NT Workstation Version 4.0用户

第1步

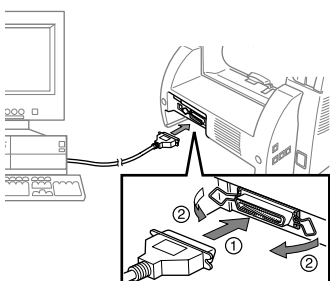
请检查计算机是否打开。

必须以管理员身份登录。

第2步

用并口电缆连接多功能一体机与计算机。

- 将并行接口电缆连接到多功能一体机的并行端口，并用簧夹固定。
- 将并行接口电缆连接到计算机上的并行端口，并用两个螺钉固定好。关于您计算机的并行打印端口的位置，请参见您的计算机用户手册。



第3步

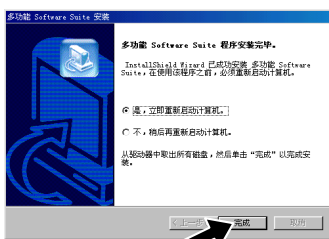
将多功能一体机电源线插入电源插座中，从而打开多功能一体机。

第4步

将随机光盘插入光盘驱动器中。
随后，请按屏幕提示进行安装。

(步骤与Windows 95/98/98SE/Me/2000用户的第3步的1-4相同)

5. 点击是以重新启动计算机，然后点击完成按钮。



已安装了联想PC-FAX软件和打印机驱动程序，至此已完成了驱动程序安装。

适用于Windows XP用户

第1步

从电源插座中拔掉多功能一体机的电源，如果接有接口电缆，也请拔掉。

第2步

打开计算机。

注意：如果在安装程序运行之前，出现了"找到新硬件向导"窗口，请点击取消按钮以退出此向导，然后从光盘驱动器中启动安装程序。

第3步



将随机光盘插入光盘驱动器中。出现安装程序主窗口。如果未自动运行安装程序，可通过点击开始、运行，然后输入x:\ setup.exe（其中x:\为光盘驱动器盘符）来启动此安装程序。

1. 点击多功能套装软件/用户手册。

2. 点击安装多功能套装软件。

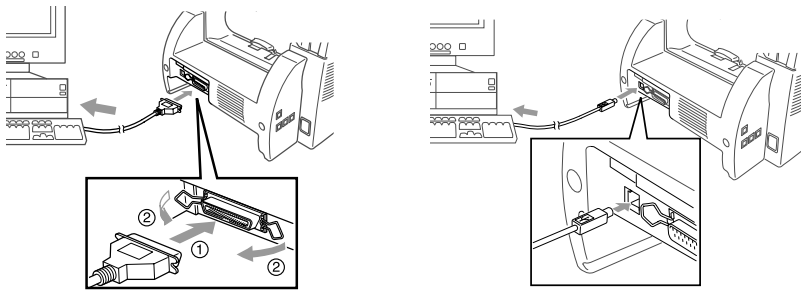
3. 选择接口电缆，然后点击下一步按钮。

第4步

用并口电缆或USB电缆连接多功能一体机与计算机。

第5步

将电源线插头插入电源插座中（如果需要，请打开多功能一体机电源开关），从而打开多功能一体机。将自动开始安装联想驱动程序。



第6步

请按屏幕提示进行安装。
注意：如果您不使用PC FAX功能，则安装至此已完成。

1. 当出现以上窗口时，点击下一步按钮，继续安装PC-FAX和远程设置程序。

2. 可在此选择应用程序安装目的文件夹。如果不想使用默认目录，可点击浏览按钮来选择一个新的文件夹，选择完目的文件夹之后，请点击下一步按钮继续安装。

3. 选择完程序文件类后，请点击下一步按钮。

4. 如果出现此窗口，请选择要安装的组件，然后点击下一步按钮。

5. 开始进行安装。

6. 如果出现此窗口，请选择要用来发送PC-FAX的机型，然后点击OK(确定)按钮。

7. 点击“是”以重新启动计算机，然后点击完成按钮。

如果要采用添加打印机的方式来安装打印机驱动程序，请执行以下操作步骤：

- * 如果所用操作系统为Windows XP专业版：
依次点击开始→打印机和传真→添加打印机。
- * 如果所用操作系统为Windows XP家庭版：
依次点击开始→控制面板→打印机和其它硬件→打印机和传真→添加打印机。

1. 点击下一步按钮。
2. 选取自动检测和安装即插即用打印机，然后选择添加本地打印机到这台计算机上。
3. 点击下一步按钮。
4. 选择打印机端口，然后点击下一步按钮。
5. 点击从磁盘安装，然后点击浏览按钮。
6. 打开目录X:\M7200\WXP\Addprt。
7. 点击确定按钮。
8. 然后按照屏幕提示进行安装。

注意：安装过程中可能会出现警告信息，请仍然点击继续按钮。

2. 安装BUNDLED软件

如果要使用本多功能一体机的扫描仪功能，则必须安装下列软件：

- * Presto!™ PageManager（扫描仪软件）
- * OCR软件

第1步

将随机光盘插入光盘驱动器中。如果未自动运行安装程序，可通过点击开始、运行，然后输入x:\ setup.exe（其中x:\为光盘驱动器盘符）来启动此安装程序。

第2步

点击BUNDLED软件。

第3步

点击Presto!™ PageManager，开始安装Presto!™ PageManager。

第4步

安装完Presto!™ PageManager之后，请点击联想OCR以开始安装OCR软件。

至此，已安装完毕Presto!™ PageManager和OCR软件。您以后便可将本多功能一体机作为打印机或扫描仪来使用。