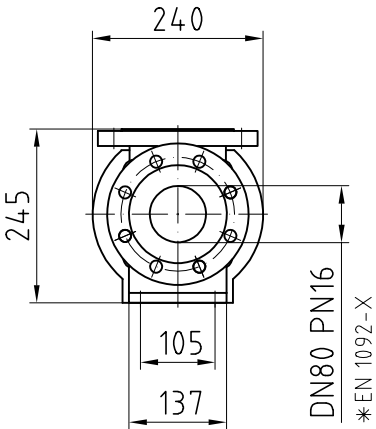
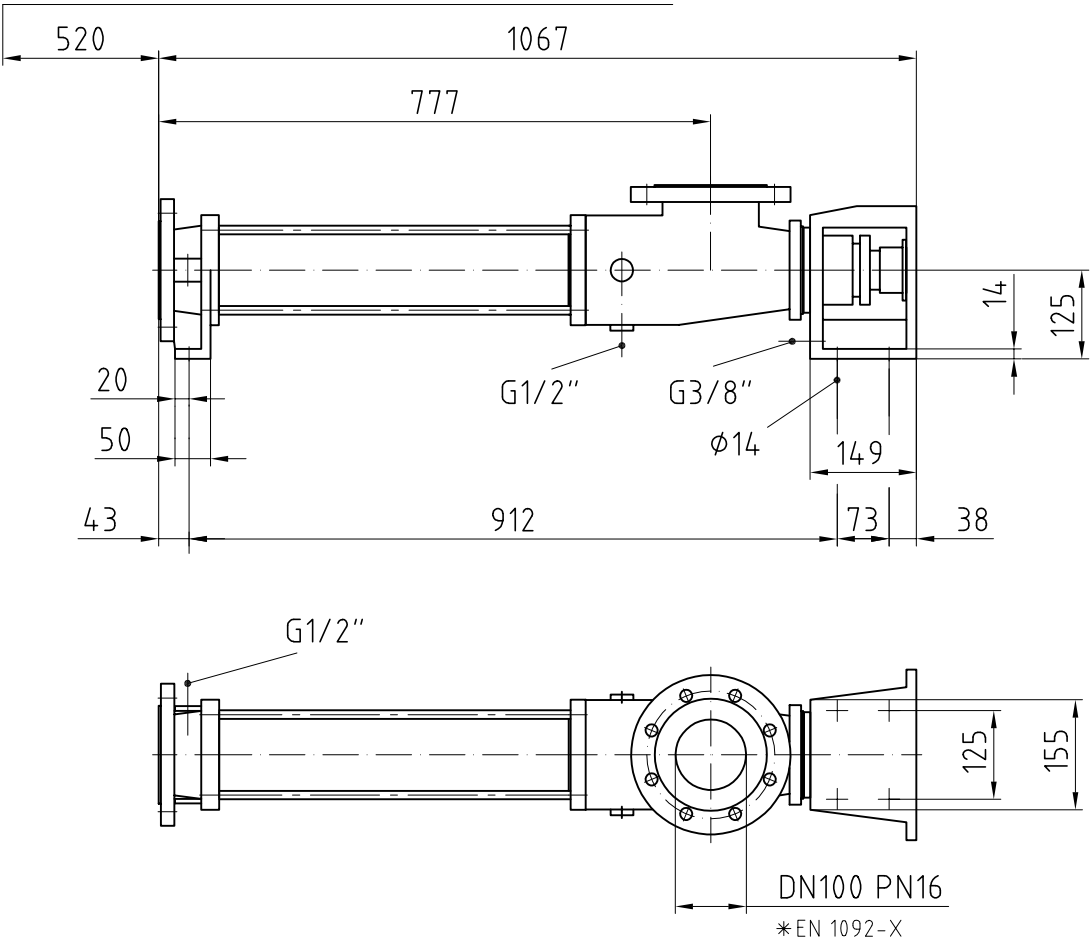
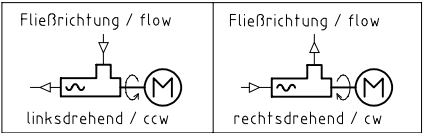


Statorausbaumaß / space allowing disassembly of the stator

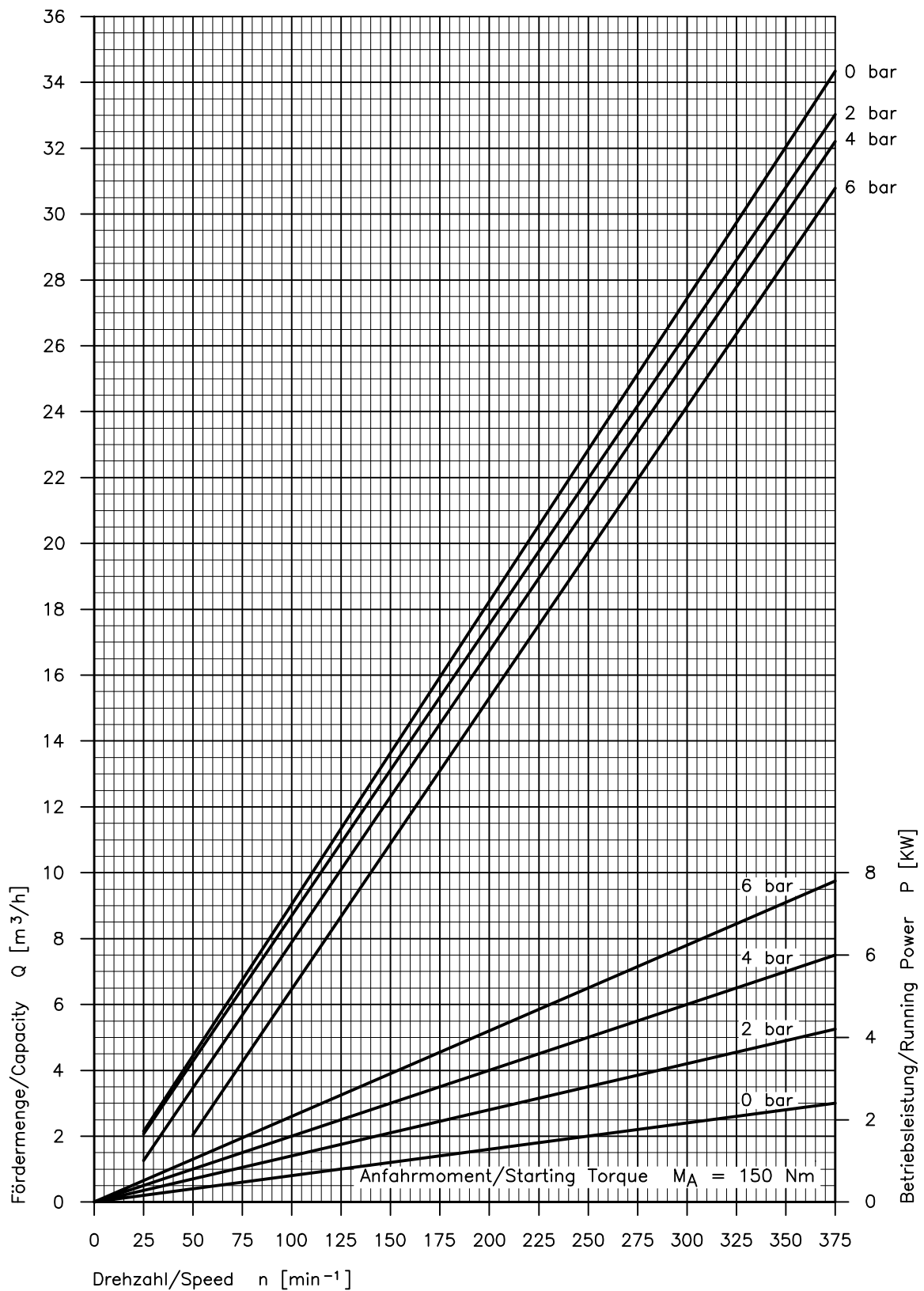


* Ausführung siehe Pumpendatenblatt
design see pump data sheet



1	Pumpe / pump: BN 10-12 / 17-6L / 30-6LT / 15-12T			8001			
Stück Quant.	Bezeichnung Denomination		Pos. Item	Werkstoff Material	Bemerkung Note	Gewicht / kg Weight / kg	
		1992 Bearbeitet Drawn	Name/Name wre	Tag/Day 27.02.	Maßstab/Scale ◎ 1:10	Gewicht/Weight 57 kg	Bezeichnung/Denomination Maßzeichnung dimensional drawing
		Geprüft Checked	wgr	27.02.	EDV-Nr./EDP-No. L:\LFDZCHNG.015\1581.dwg	Zeichnungs-Nr./Drawing-no. 262-A01/0100-C-001D4	

Kennlinien/Characteristic Curves
Baugröße/Size
30-6LT



Werte bezogen auf Wasser 20°C ; Hinweise zur Antriebsauslegung siehe PER
Values based upon water 20°C ; For notes on drive selection refer to PER