



DVD Writable/CD-RW 刻录机

使用手册

为了您能完全了解本产品的特性与功能，请仔细阅读本使用手册。



中文



▲ 注意: DVD Writable/CD-RW Drive 刻录机使用的激光可能对您的眼睛造成伤害。请勿尝试打开机盖。
为了防止触电，请勿打开机盖（包括正面和背面）。
设备内部没有可供维修的零件。
请将维修工作交给专业的维修人员处理。
如果不按照本使用手册使用，或进行本手册未说明的操作，可能有被辐射的危险。

▲ 警告: 为了降低引起火灾以及触电的风险，请勿将本产品暴露于雨水或者潮湿的环境中。

本产品的制造符合 EEC DIRECTIVE 89/336/EEC、93/68/EEC 及 73/23/EEC 的无线电干扰要求标准。

▲ 注意 - 打开时可能会有收到辐射的危险。请避免直接接触激光束。

▲ VARNING - OSYNLIG LASERSTRÅLNING NÅR DENNA DEL ÄR ÖPPNAD STRÅLEN ÄR FARLIG.

CLASS 1	激光产品
KLASSE 1	LASER PRODUKT
LUOKAN 1	LASER LAITE
KLASS 1	LASER APPARAT
CLASE 1	PRODUCTO LÁSER
CLASSE 1	PRODOTTO LASER

目录

重要注意事项	2
控制钮的位置与功能	3
安装刻录机	4
刻录机的驱动程序	7
如何使用光盘	8
故障检修	9

- Microsoft® 及 Windows® 为 Microsoft Corporation 在美国或其他国家内注册的商标。
- 本手册内的公司名称与产品名称，为个别公司的商标或已注册商标。

警告：只有标识 Compact Disc ReWritable Ultra Speed 的刻录机，才能写入或删除超高速 CD-RW 媒体。

超高速 CD-RW 媒体在光盘标识处或包装材料上具有下列标识：Compact Disc ReWritable Ultra Speed。

如果使用无 Compact Disc ReWritable Ultra Speed 标识的 CD-RW 刻录机，尝试写入超高速 CD-RW 媒体，可能造成资料的遗失。

重要注意事项

使用刻录机及光盘时，请遵守下列事项：

- 请注意：本产品制造商对于安装或使用不当、直接或间接损坏的资料遗失，并不提供任何保证。
- 请注意：制造商对于本产品的使用或故障所造成的直接或间接损坏，不承担任何责任。
- 请注意：制造商对于本产品造成的资料毁损，不承担任何责任。
- 请备份（复制）所有重要资料，以防止资料遗失。
- 请避免将刻录机放在以下位置：
 - 潮湿、高温、多灰尘、有机械震动以及光照强的地方。

建议使用刻录机时，将其平放或直放。请勿将刻录机倾斜使用。

- 请勿将刻录机突然从低温环境移到高温环境，或突然升高环境温度；否则可能发生水滴凝结，造成操作异常。
- 请在移动刻录机前，先取出光盘；否则光盘可能会被损坏，导致资料的遗失。
- 请不要让液体或金属等异物进入刻录机。万一有异物进入刻录机，请向经销商咨询。
- 在刻录机使用期间，请勿中断电源。
- 同时连接两部IDE装置时，请确认这两部装置没有同时设定为 Master 或 Slave；如果两部装置设置相通，windows可能无法使用或辨识这两部装置。
- IDE数据线的总长不应超过45厘米。

■ 有时候其他CD光驱无法读取CD-R/RW刻录机所刻录的CD-R与CD-RW光盘，可能必须使用CD-R/RW刻录机来读取这些光盘。

* 如果使用不属于多重读取兼容（UDF兼容）的CD-ROM光驱，可能无法读取本CD-R/RW刻录机所刻录的光盘。

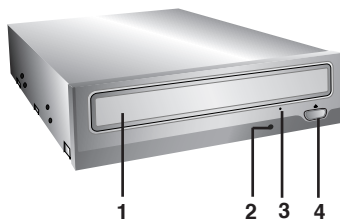
多重读取兼容（UDFcompatible）的光驱是：

1. 能读取低发射系数的CD-ROM光驱。
2. 能支持封包写入的CD-ROM光驱。

■ **请注意：**某些软件（特别是含有影像播放功能的软件）可能需要较高规格的PC，才能产生令人满意的效果。本DVD Writable/CD-RW Drive刻录机能读取DVD-video光盘，但是可能需要先解码，解码需要由硬件（MPEG解码卡，或显示卡进行MPEG解码）进行解码，或者由您安装的相应软件进行解码。详细内容请参阅MPEG软件所附带的说明文件。

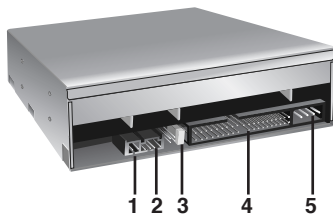
控制钮的位置与功能

面板



1. 盘片托盘
2. 刻录机活动指示灯
3. 紧急退盘孔
4. 停止/退盘按钮

背板



1. 数码音效输出接头
本产品不支持此接头。
2. 类比音效输出接头
3. 跳线
跳线 定刻录机设定为 master 或 slave。电源重开之后，master或slave 的设置才会生效。
4. IDE 介面接头

使用 40-pin 的扁平 IDE 数据线来连接IDE (Integrated Device Electronics) 接口。

注意： 电源开启时，请勿连接或拔除数据线，否则可能造成短路，并损坏系统。连接或拔除数据线时，请务必关闭电源。

5. 电源接头

* 刻录机外观与规格若有变更，恕不另行通知。

安装刻录机

安装刻录机之前，请注意下列重点：

- 所需物品
 - 合适的螺丝刀。
 - 电脑使用手册，以便查阅IDE控制器的数据线的安装位置。
- 关闭电脑、以及所有周边装置的电源，并拔下电源插头。
- 触摸电脑机箱等，释放身上的静电。

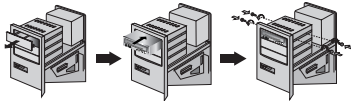
打开电脑机箱

请确认电脑以及所有周边装置的电源已经关闭，然后打开机箱。如何打开机箱，请参阅电脑使用手册。

注意： 电脑内部装置可能有锋利部分，请注意安全。

安装刻录机

1. 打开电脑5.25英寸槽位的面板。详细说明，请参阅电脑使用手册。
2. 将刻录机插入槽位。请勿挤压电脑内部的数据线。
3. 用附带的螺丝钉固定刻录机。并同时连接IDE数据线和其他线路。

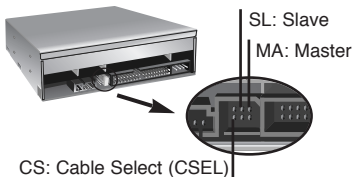


注意： 这是一般的安装指南。如果您的PC硬件有所不同，请查阅相关使用手册。

设置跳线

安装之前，请设置背板上的跳线。

刻录机在 EIDE (ATAPI) 接口上，可作为 Master 或 Slave 连接。连接多个（最多四个）EIDE设备时，每个设备独立设置。安装刻录机时，需要具备一定的软、硬件知识。



注意： 如果设置相同的两个装置都连接到 Primary 或 Secondary EIDE 接口上，电脑可能无法正常工作。

注意： 跳线上只能安装一个跳线帽。

如果安装多个跳线帽，刻录机可能出现故障或损坏。

Master/Slave 的设置取决于跳线帽在跳线上的设置。

下表列出了跳线的可能设置。

名称	功能	C S	S L	M A
MA (Master)	刻录机设定为 Master	○ ○	○ ○	■
SL (Slave)	刻录机设定为 Slave	○ ○	■	○ ○
CS (信号线选择)	刻录机模式由主机 IDE 接口上的 CSEL 来设定	■	○ ○	○ ○

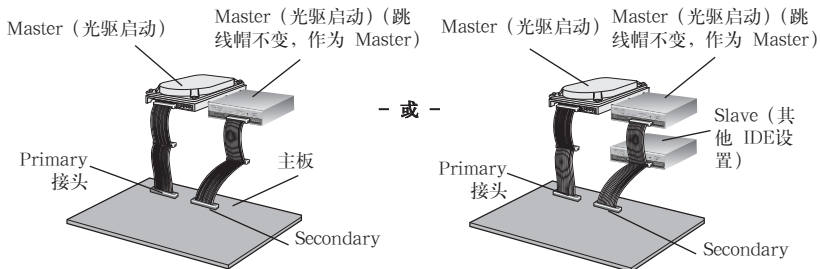
如果您使用 CSEL 设定，是根据硬件实际配置，自动设定 Master/Slave。详细说明，请参阅电脑使用手册。

连接 PC

DVD Writable/CD-RW Drive 刻录机使用 IDE 接口数据线来连接电脑主机的主板。你可以根据电脑的情况，把DVD Writable/CD-RW Drive 刻录机作为 Slave 或 Master 设备来连接电脑。

如果要设置为 Master

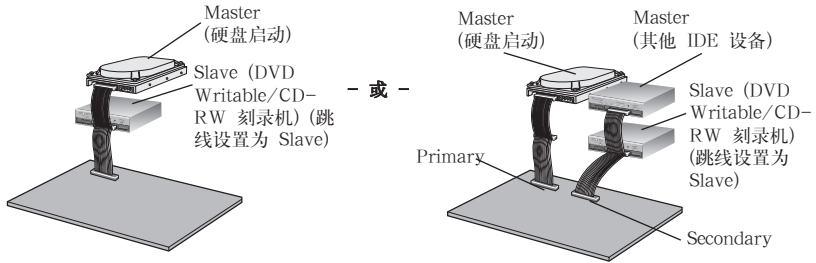
如果要把刻录机设置为 Master，跳线帽应按照出厂时的原始设定。



注意： 硬盘通常在 EIDE (ATAPI) 接口上，做为 Primary Master 来安装。其他 EIDE 设备，例如硬盘与 DVD Writable/CD-RW Drive 光驱的设置不同。

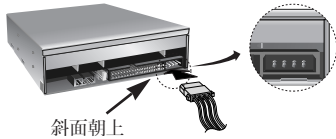
如果要安装为 Slave 装置

如果要把刻录机安装为 Slave，请把背板上跳线的位置改为 SL。



连接电源线

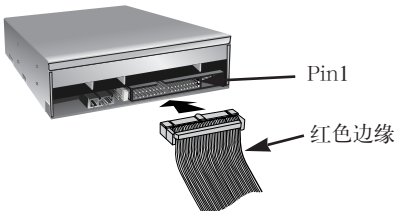
请将电脑内部电源的电源线连接到刻录机的电源接头上，并将接头插稳。如果电脑已没用可用的电源线，请购买类型适合的电源分接线。



注意： 如果连接不正确，可能会损坏刻录机，这种损坏不在保修范围内。一般而言，电源接头只能以一种方式插入。

连接接口接头

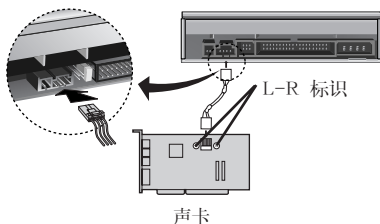
将 40-pin IDE 数据线连接到 DVD Writable/CD-RW Drive 刻录机背面，确认 IDE 数据线上的彩色（红色）线连接到 DVD Writable/CD-RW 刻录机的 pin 1 位置。Pin 1 的位置最靠近电源接头。



注意： 一般而言，IDE 接头有物理设计，只能以一种方式插入。

连接声卡

如果电脑安装有声卡，刻录机可以通过音频线与声卡连接。本产品自带的音频线适用于大多数声卡，您也可以到当地的电脑商城购买。



有关本项连接的详细资料，请参阅声卡使用手册。

安装好电脑机箱

刻录机安装完成后，请把机箱盖装好。

刻录机驱动程序

如果您使用 Windows 2000 Pro/XP 家用版 / XP 专业版，则不需要特殊的驱动程序。您的系统在安装并连接新的 DVD Writable/CD-RW 刻录机之后，重新开机时会自动辨识并安装相应的驱动软件。

请访问以下网站：

<http://www.lgservice.com> (然后从清单中选择您的国家)

如果您使用 Windows 2000 Pro/XP

■ 为了确保刻录机工作正常，请检查下列项目：

• 驱动程序显示：

Windows 2000 Pro/XP : [控制面板]-[系统]-[硬件]-[设备管理器]-
[DVD/CD-ROM-drives]

• [控制面板]-[系统]-[性能] 中显示32-bit

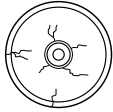
■ 如果您的电脑无法识别刻录机，请检查下列项目：

• 如果 [控制面板]-[系统]-[设备管理器]-[硬盘控制器] 内显示 **!** 符号，您必须联系 PC 制造商或主板制造商，取得合适的 IDE 控制器驱动程序。

■ 在控制面板内运行「添加/删除硬件」，让 PC 再次搜索新增的设备。

如何使用光盘

使用 CD-ROM 光盘, DVD 光盘时, 请勿在光盘上粘贴任何贴纸或标记, 这可能会造成读写错误, 光盘上的资料也可能因为光盘本身损坏而遗失。



光盘在刻录机内转速非常高! 请勿使用损坏、破裂、或变形的光盘。如果光盘碎裂, 可能会损坏光学零件。

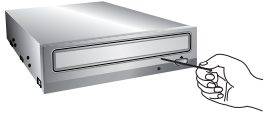
请勿使用非标准的光盘。非标准的光盘可能无法正常播放或储存资料。

紧急退盘

本刻录机具有手动退盘的功能, 如果停电或刻录机故障等情况可以手动退盘。

注意: 非紧急状况请勿使用本功能。

- 1) 关闭电源。
- 2) 以尖锐的物体 (例如拉直的曲别针) 插入退盘按钮上方的小孔内。前方盖子会打开, 光盘托盘会伸出一部分。
- 3) 将前方的盖子完全拉开, 以拇指及食指夹住托盘, 轻轻向外全部拉出。



注意: 这项功能是紧急情况下的最后做法。如频繁使用会造成故障。

* 如果您用手指无法夹稳托盘, 请使用金属夹子或弹簧夹将托盘拉出。

故障检修

咨询服务人员之前

打电话咨询服务人员前，请先做下列检查。

- 刻录机没电
 - 电脑主机的电源是否已连接？
 - 刻录机电源接头是否已妥善安装？
- 系统无法启动
 - Primary 和 Secondary 之间的连接、以及 Master 和 Slave 的设定是否都正确？
 - IDE 数据线的总长度是否等于或短于45厘米？
 - 每个接头是否都完全接好？
请注意在安装刻录机时可能会碰松其他的接头。
- 无法读取或写入光盘
 - 系统内其他部件（CPU、硬盘、或其他部件）的状态是否正常？
 - CD、DVD 光盘是否有灰尘或刮痕？
 - 刻录光盘时是否有屏幕保护程序或其他应用程序在运行？
 - CD、DVD 光盘上是否有足够的空间？
 - 使用模拟测试是否一样写入失败？
 - 光盘放入刻录机时，读/写面的方向是否正确？（标识面朝上）
 - 刻录机安装是否正确？
 - 刻录机或光盘是否从低温环境移到高温环境？（刻录机的激光头或光盘表面可能有水滴凝结）

您打电话要求服务时，请准备好尽量提供以下信息：系统、环境、以及特定问题。（例如：发生什么问题？何时发生？发生多久了？什么状况？是否有错误信息提示？）

请注意：本产品支持Regional Playback Control Phase II 的标准，没有区码设定的 MPEG 解码卡或软件可能会使本刻录机无法读取 DVD-ROM 光盘。本刻录机可变更区码多达5次。

版权所有 © 2005  LG

LG Electronics U.S.A. Inc.
1000 Sylvan Ave.
Englewood Cliffs NJ 07632
U. S. A.
or <http://www.lgeus.com>

LG Electronics Canada Inc.
550 MATHESON Blvd. East
Mississauga, Ontario L4Z4G3 Canada

LG Electronics Deutschland GMBH
Jakob-Kaiser-Straße 12,
D-47877 Willich, Germany

LG Electronics U. K. Ltd.
LG House, 250 Bath Road,
Slough Berkshire SL1 4DX
United Kingdom

Goldstar France E.U.R.L
Paris Nord II 22, Avenue des
Nations-B.P.50372 VILLEPINTE
95945 ROISSY CDG CEDEX France

LG Electronics Italia S.P.A.
Centro Direzione "IL Quadrato" Via
Modigliani, 20090 Segrate (MI) Italy

LG Electronics España
Complejo Europa Empressaries
(Edif.Bruselas) Ctra. N-VI 28230 Las
Rozas Madrid Spain

LG Electronics Australia Pty Ltd.
23, pike st Rydalmere NSW 2116
or <http://www.lge.com.au>



全球支持网站: <http://www.LGservice.com>
全球企业网站: <http://www.LGE.com>
美国支持网站: (备份网站): <http://us.lgservice.com>

注意!

光盘在刻录机内转速极高。
如使用磨损、损坏、或非标准的光盘，可能会对刻录机造成不良影响，并会导致光盘在使用时震动或碎裂。只有在刻录机使用损坏的光盘时才有可能发生光盘碎裂的情形，发生这种情况的几率会很低，并且可以防止。

您把光盘插入刻录机前，请务必检查光盘盘片

1. 请注意，不要使用磨损、破裂、损坏、变形、或品质不良的光盘，否则可能会损坏刻录机。
2. 请检查光盘中央的透明塑料是否有裂痕，此处的裂痕是造成光盘碎裂的主要原因。
3. 请勿使用非标准的光盘（即非圆形的光盘），例如心形或名片形的光盘。

您如何保护光盘，避免损坏?

1. 不使用光盘时，请从刻录机中取出。
2. 将光盘存放在附带的包装内，避免直接日照，并远离热源。

刻录机运转时，如有过度震动或突然的颠簸，可能导致故障。

请避免使刻录机暴露于温度变化较大的环境，以防止刻录机内形成水份凝结。