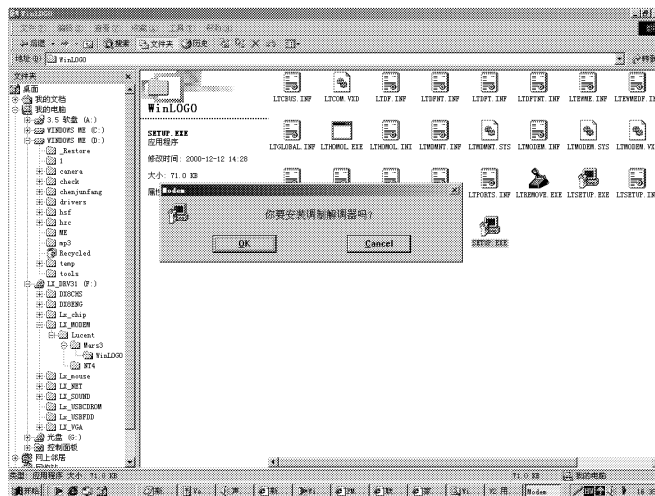


Modem 卡安装指南(L8) V1.0

出厂前预装 Windows 操作系统的机型，我们都已为您安装好了 Modem 驱动程序。您要是因为某种需要重新安装了 Windows 操作系统，则您也需要重新安装 Modem 驱动程序。为了使您安装更为方便，此驱动程序无需采用寻找 .inf 文件形式进行安装，而直接使用 setup 方式进行。

当进入系统后，系统会提示搜索到新硬件 PCI Communication Device，询问是否安装驱动程序，点“取消”按钮。如果您的机器上还有其他硬件，系统还会搜索到，请参照相应的方法安装它们的驱动程序；如果系统已找不到别的新硬件，则把随机光盘放入光驱，在“我的电脑”或“资源管理器”中，找到光驱盘符下面的“LX_MODEM/Lucent/Mars3/WinLOGO/setup.exe”文件，双击运行，系统提示用户是否安装调制解调器，



点击“OK”按钮，系统开始自动安装驱动程序，安装完毕后，系统提示必须重启计算机才能使调制解调器生效，点击“OK”按钮重启计算机，驱动安装完毕。



