




Manual do usuário

Pulseira Inteligente
Mi Smart Band 7

Sumário

01. Visão Geral do Produto
02. Instalando a Pulseira Inteligente
03. Vestindo a Mi Smart Band 7
04. Conectando ao app
05. Como usar a Mi Smart Band 7
06. Desmontando a pulseira
07. Carregando a pulseira
08. Precauções
09. Especificações Técnicas
10. Descarte Ecológico
11. Canais de Atendimento

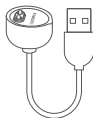
Obrigado por escolher a Xiaomi.
Trabalhamos com inovação para tornar a tecnologia acessível a todos.

 **Leia este manual cuidadosamente antes de usar o produto e guarde-o para futuras referências.**

01. Visão Geral do Produto



b Pulseira



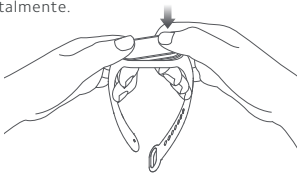
c Cabo de carregamento

Nota: As ilustrações do produto, dos acessórios e interface deste manual são apenas para referência. O produto real e suas funções podem variar devido às melhorias realizadas no produto.

02. Instalando a Pulseira Inteligente

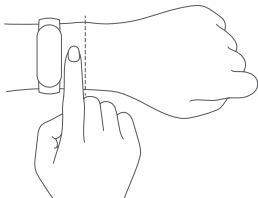
a. Insira uma extremidade do corpo principal da Mi Smart Band 7 no espaço de encaixe da pulseira.

b. Pressione o outro lado com o seu polegar, empurrando gentilmente o corpo principal da pulseira até que a mesma se encaixe totalmente.



03. Vestindo a Mi Smart Band 7

a. Coloque a pulseira confortavelmente ao redor do seu pulso a cerca de um dedo (indicador) de distância do osso.



b. Para obter o melhor desempenho e coleta de dados do sensor de frequência cardíaca, verifique se a parte traseira do corpo principal da Mi Smart Band 7 está em contato com a pele. Não deixe a pulseira solta e nem muito apertada no pulso. Aperte a pulseira quando for iniciar algum exercício e depois solte-a levemente.



Solta demais



Ponto ideal

Nota: Se a pulseira estiver subindo ou descendo no pulso com facilidade ou se o sensor de frequência cardíaca não estiver coletando os dados, aperte a pulseira. É necessário que a mesma se mantenha fixa para garantir a qualidade dos dados coletados.

04. Conectando o smartwatch

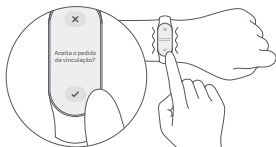
a. Escaneie o QR Code para baixar e instalar o aplicativo. Adicione a Pulseira Inteligente Mi Smart Band 7 ao aplicativo antes de começar a usá-la.



Android 6.0 e iOS 10.0 ou superiores

b. Acesse o aplicativo com a sua conta Mi e siga as instruções de conexão e pareamento da pulseira com o seu smartphone. Se não tiver uma conta Mi, crie-a e depois acesse o app. A pulseira vibrará para alertar sobre uma solicitação de pareamento que aparecerá na tela. Toque para aceitar e concluir o pareamento.

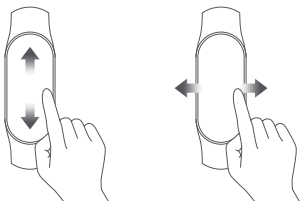
Nota: Verifique se o Bluetooth está habilitado em seu smartphone e mantenha a pulseira e o smartphone próximos durante o pareamento.



05. Como usar a Mi Smart Band 7

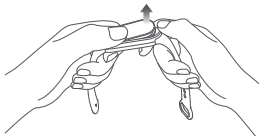
Após o pareamento da pulseira com o seu smartphone, a mesma começará a rastrear e analisar as suas atividades diárias e os seus hábitos de sono.

- Toque para acender a tela;
- Deslize o dedo para cima para selecionar uma função;
- Deslize o dedo para baixo para visualizar as notificações;
- Deslize o dedo para a esquerda ou direita para selecionar um atalho rapidamente.



06. Desmontando a pulseira

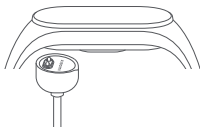
Remova a pulseira do seu pulso, segure as extremidades do corpo principal da Mi Smart Band 7 e pressione para baixo até desencaixá-lo da pulseira. Use os dedos para removê-lo completamente.



07. Carregando o seu smartwatch

a. Quando for usar a pulseira pela primeira vez, conecte-a ao cabo de carregamento para ligá-la.

b. Recarregue a sua pulseira inteligente imediatamente quando o nível de bateria estiver baixo.



08. Precauções

- Ao usar a pulseira para medir a sua frequência cardíaca, mantenha o pulso imóvel;

- A pulseira inteligente tem classificação de resistência à água de 5 ATM (50 metros de profundidade). É adequada para o uso em piscina, em áreas rasas do mar e em outras atividades em águas rasas;

- Não é adequada para o uso em banhos quentes, saunas e mergulhos;

- Evite que a pulseira seja impactada diretamente por correntes fortes de água. A função de resistência à água não é permanente e pode sofrer desgaste com o passar do tempo;

- A tela Touch da pulseira não é compatível com operações subaquáticas. Quando a pulseira entrar em contato com água, use um pano seco e macio para remover o excesso da água na superfície;

- Durante o uso diário, evite apertar excessivamente a pulseira em seu pulso e mantenha a área de contato com a pele sempre seca. Limpe a pulseira regularmente apenas com água;

- Pare de usar o produto se notar alergias, vermelhidão ou inchaços na pele e procure um médico;

- Este dispositivo não é uma ferramenta médica. Quaisquer dados ou informações fornecidas por ele, não devem ser usados como base para diagnósticos, tratamentos ou prevenção de doenças;
- A bateria de polímero de lítio da pulseira, não pode ser removida. Para evitar danos à bateria, não tente trocá-la sozinho, pois há risco de explosão;
- Não descarte baterias ou dispositivos que possuam esse tipo de bateria em lixo doméstico;
- Descarte a pulseira de acordo com o Descarte Ecológico contido neste manual do usuário;
- Não desmonte, bata, esmague e nem queime a bateria. Interrompa o uso imediatamente se houver sinais de inchaço ou vazamento de líquidos ou gases inflamáveis;
- Não exponha a bateria à luz solar direta, ao fogo e não a deixe em locais com temperaturas muito elevadas ou com pressão atmosférica extremamente baixa;
- Quando não for utilizar a pulseira por um longo período, desligue-a e guarde-a;
- Para evitar descargas excessivas da bateria, carregue totalmente a pulseira a cada 6 meses.

09. Especificações Técnicas

Nome: Pulseira Inteligente Mi Smart Band 7

Modelo: M2129B1

Peso líquido do corpo principal: 13,5 g

Dimensões do item: 46,5 x 20,7 x 12,25 mm

Materiais da pulseira: Elastômero termoplástico

Material da fivela: Liga de alumínio

Comprimento ajustável: 160 – 224 mm

Compatível com: Android 6.0 e iOS 10.0 ou superiores

Capacidade da bateria: 180mAh

Tipo de bateria: Polímero de lítio

Tensão de entrada: CC 5,0 V

Corrente de entrada: 250 mA máx.

Resistência à água: 5 ATM

Temperatura de operação: 0°C a 45°C

Potência máxima de saída: 13dBm

Frequência do Bluetooth: 2402-2480 MHz

Conectividade sem fio: Bluetooth® Low Energy 5.2



A marca e o logotipo Bluetooth® são marcas registradas de propriedade da Bluetooth SIG, Inc. e a utilização dos mesmos por Xiaomi Inc. é feita mediante licença. Outras marcas e nomes comerciais são de seus respectivos proprietários.

Declaração de conformidade da UE



Por meio desta, o fabricante Anhui Huami Information Technology Co., Ltd. declara que o tipo de equipamento de rádio M2129B1 está em conformidade com a Diretiva 2014/53/UE. O texto na íntegra da declaração de conformidade da União Europeia está disponível no seguinte endereço de internet: <http://www.mi.com/global/service/support/declaration.html>

11. Descarte Ecológico

O descarte de eletroeletrônicos, quando feito de forma incorreta, pode gerar consequências negativas ao meio ambiente. A DL Eletrônicos, distribuidora oficial dos produtos Xiaomi no Brasil, em parceria com a Green Eletron, gestora de logística reversa, cumpre com a Política Nacional de Resíduos Sólidos, preservando o planeta por meio do descarte ecologicamente correto dos produtos, pilhas e baterias portáteis.

Seja parte deste movimento e contribua para o crescimento do consumo sustentável. Leve os seus produtos, pilhas ou baterias ao Ponto de Entrega Voluntária (PEV) mais próximo! Facilite a destinação final correta dos produtos para que sejam reciclados e inseridos novamente na cadeia produtiva.

- Dúvidas sobre o que pode ser descartado? Consulte a lista de produtos aqui: <https://greeneletron.org.br/lista-completa>

- Descubra qual é o PEV para descarte de eletroeletrônicos mais próximo de você: <https://greeneletron.org.br/localizador>

- Vai descartar pilhas e baterias portáteis? Descubra qual é o PEV mais próximo de você: <https://sistema.gmclog.com.br/info/green?page=2>

10. Canais de Atendimento

Para que seu atendimento seja ágil, tenha sempre em mãos o número de série do seu produto; a nota fiscal de compra; número do CPF do titular da nota fiscal e endereço completo.

✉ sac@dl.com.br

 0800 031 4201

Av. Embaixador Bilac Pinto 1005 – Boa Vista, Santa Rita do Sapucaí
MG. CEP 37540-900 - www.dl.com.br