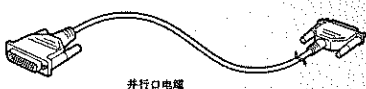


本快速安装指南描述了为使用并行口电缆的 Windows 98或Windows 95安装打印机，安装 BJC-85/85PW打印机驱动程序，和安装可选的IS-12彩色图像扫描头软件的所有步骤。



- 本打印机也支持使用红外线 (IrDA) 的 PDA (个人数字助理) 设备进行无线连接。有关设置使用红外线数据传送的无线连接的细节，请见“BJC-85/85PW用户手册”。有关为Windows CE 2.0安装打印机的细节，请参考“BJC-85/85PW打印指南”的附录1。
- 本打印机可以通过红外线端口，与一台配备有红外线端口并运行Windows 98或Windows 95的计算机，实现无线连接来执行打印作业。如果您想正确设置红外线连接，跳过步骤2，然后在您完成了本快速安装指南中所有的其他步骤后，参考“BJC-85/85PW用户手册”的第2章，设置与打印机的无线红外线接口连接。

1 如下所述为打印机准备一个安装位置。

将计算机靠近打印机，使并行口电缆可以连接到两台机器上。

靠近电源插座放置。

平坦稳固的平面承载从打印机中退出的打印纸。

平坦稳固的平面。

2 将并行电缆连接到打印机和计算机上。

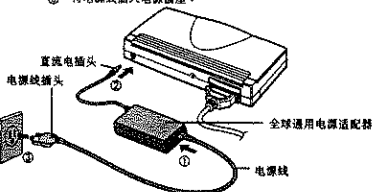
(1) 确定打印机和计算机已关闭。

(2) 将正确的接口电缆连接头连接到打印机的连接头上，并将电缆牢固固定在打印机上，使用线夹将电缆连接头锁住。

(3) 将正确的接口电缆连接头连接到计算机的并行口连接头上，并插入电缆连接头。拧紧螺钉使连接牢固。

3 连接交流电话适配器。

- ① 将电源线插入交流电话适配器。
- (电源适配器以及电源线的尺寸和配置取决于购买的国家。)
- ② 将直流电插头插入打印机后面的电源插孔。
- ③ 将电源线插入电源插座。



4 准备将要安装的BC-11e墨盒。

(1) 从包装中取出BC-11e彩色墨盒。

(2) 取下橙色保护盖帽。

(3) 取下橙色保护胶布。

不要触碰打印头或电路连接板！

- 立即丢弃橙色保护盖帽和胶布，不要试图将它们重新安装到BC-11e墨盒上。
- 当旧墨盒不使用时，请总是保存在B5E-10墨盒之中。

5 将BJ墨盒安装到打印机中。

(1) 打开顶盖。

(2) 按电源 (POWER) 按钮开启打印机。

(3) 打开墨盒盖。

(4) 将BJ墨盒上的三角标记与墨盒支架上的三角标记对齐，然后以一个微小角度放入墨盒支架。

(5) 轻轻按墨盒的左侧直至锁定到位。

(6) 关闭墨盒盖。

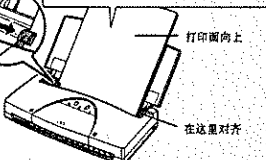
(7) 按墨盒 (CARTRIDGE) 按钮，BJ墨盒和支架回到原位。

如果您想装载纸张...

(2) 移动纸张辅助片到页的左侧，使纸张辅助片与页的左侧接触，并确保没有使纸张向上弯曲。关闭打印机。

(1) 将纸张辅助片完全移动到左侧，使您想打印的面向上，将一页普通纸与送纸器的右侧对齐，将纸张插入打印机直到停止。

有关您可以在本打印机上使用不同纸张和特殊打印任务的细节，请见“BJC-85/85PW用户手册”。




6 在您的计算机上安装打印机驱动程序。在您使用打印机前必须安装打印机驱动程序。


(1) 请打开打印机壳盖，将Windows光盘放入光驱并打开。
 (2) 将打印机驱动程序光盘放入光驱驱动器。




(3) 单击是(Y)按钮。




(4) 单击安装软件(Install Software)按钮。



如果您使用的是Windows 9x，请按照此屏幕上的指示进行操作。



(5) 单击打印机驱动程序按钮。
 如果您已经购买了可选的彩色图像扫描头IS-12，您可以单击IS Scan 软件(IS Scan Software)按钮，同时安装扫描器软件。
 注意：此步骤只描述了打印机驱动程序的安装。如果您单击IS Scan 软件(IS Scan Software)按钮安装扫描器软件，则您将看到另外的屏幕。请参考步骤7。



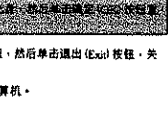
(6) 单击开始(Start)按钮。
 开始安装打印机驱动程序。
 当拷贝和安装文件时显示出一些进程条。



(7) 在安装完成后，出现一个信息。单击确定(OK)按钮。



(8) 当提示安装重新启动计算机时，单击是(Y)按钮。
 如果没有提示重新启动计算机，单击上一步(Back)按钮，然后单击退出(Exit)按钮，关闭Windows并重新启动计算机。
 为了可以正确操作打印机驱动程序，您必须重新启动计算机。
 至此完成了打印机驱动程序的安装。



如果您想安装可选的IS-12彩色图像扫描头软件，继续到下一步。


7 安装可选的IS-12彩色图像扫描头软件。

按以下步骤单独安装可选的扫描器软件。

(1) 将打印机驱动程序光盘放入光驱驱动器，将打印机已开启。




(2) 单击软件并安装(Software)按钮。



(3) 单击安装打印机驱动程序按钮。
 如果选择了打印机驱动程序(Printer Driver)按钮(红色)，再单击一次将其关闭。
 (4) 单击好(Yes)按钮。



(5) 请仔细阅读屏幕上的信息。
 标准安装(Normal Installation)既安装IS Scan Plus也安装IS Scan。IS Scan Plus可以作为一个单独的程序运行，但IS Scan只能与兼容TWAIN的应用程序一起使用。
 若您只想在兼容TWAIN的应用程序中使用扫描软件时，选择只安装TWAIN驱动程序(Install TWAIN driver only)。



(6) 单击下一步(Next)按钮。




(7) 单击下一步(Next)按钮。
 开始安装扫描器软件。



(8) 单击确定(Y)按钮。



(9) 单击是(Y)按钮。
 至此完成了扫描器软件的安装。

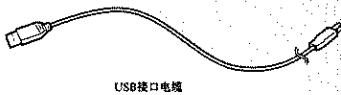


从这到哪里去...

- 有关如何设置打印作业和使用所有的BJC-85/85PW打印选项的细节，请见“BJC-85/85PW打印指南”。
- 有关使用可选的IS-12彩色图像扫描头扫描原稿的基础介绍，请参考“BJC-85/85PW用户手册”。
- 有关如何使用扫描器的详细步骤，请参考打印机驱动程序光盘上提供的“IS-12参考指南”。如果您打开“IS-12参考指南”，则将打印机驱动程序光盘放入光盘驱动器，然后单击参考指南(Reference Guide)按钮。



本快速安装指南描述了为使用USB接口电缆的Windows 98安装打印机，安装BJC-85/85PW打印机驱动程序，和安装可选的IS-12彩色图像扫描头软件的所有步骤。



- 本打印机也支持与使用红外传输(IrDA)的个人数字助理(设备)进行无线连接。有关设置使用红外传输数据传送的无线连接的细节，请见“BJC-85/85PW用户手册”。有关为Windows CE 2.0安装打印机的细节，请参看“BJC-85/85PW打印机指南”的附录1。
- 本打印机可以通过红外传输端口，与一台配备有红外传输端口并运行Windows 98或Windows 95的计算机，实现无线连接来执行打印作业。如果您想正确设置红外传输连接，请通过步骤2，然后在您完成了本快速安装指南中的所有其他步骤后，参考“BJC-85/85PW用户手册”的第2章，设置与打印机的无线红外传输连接。

1 如下所述为打印机准备一个位置。

将计算机和打印机靠近，使USB接口电缆可以连接到两台机器上。

靠近电缆插座位置。

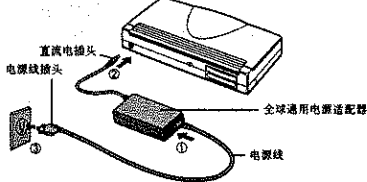
平坦稳固的平面承载从打印机中送出的打印页。

平坦稳固的平面。

在您开始安装前不能使USB接口电缆连接打印机和计算机。如果已经连接了USB接口电缆，则从计算机和打印机上拔下电缆。

2 连接交流电适配器。

- ① 将电源线插入交流电适配器。
(电适配器以及电源线的尺寸和配置取决于购买的国家。)
- ② 将直流电插头插入打印机后面的电源插孔。
- ③ 将电源线插入电源插座。



3 准备将要安装的BC-11e BJ墨盒。

① 从包装中取出BC-11e彩色墨盒。

② 取下橙色保护盖帽。

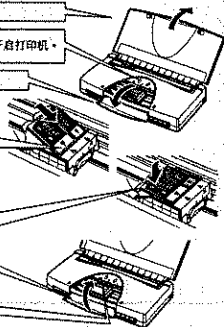
③ 取下橙色保护胶带。

不要触打喷头或电路连接板。

- 拆卸橙色保护盖帽和胶带，不要试图将它们重新安装到BJ墨盒上。
- 当BJ墨盒不使用时，总是保存在SB-10墨盒盒中。

4 将BJ墨盒安装到打印机中。

- ① 打开顶盖。
- ② 按电源(POWER)按钮开启打印机。
- ③ 打开墨盒盖。
- ④ 将BJ墨盒上的三角标记与墨盒支架上的三角标记对齐，然后以一个较小角度放入墨盒支架。
- ⑤ 轻轻按墨盒的左侧直到锁定到位。
- ⑥ 关闭墨盒盖。
- ⑦ 按墨盒(CARTRIDGE)按钮，BJ墨盒和支架回到原位。



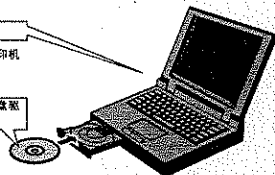
如果您想装载纸张...

- ② 移动纸张辅助片到页面的左侧，纸张辅助片与页的左侧接触，并确保没有使纸张向上弯曲。关闭打印机。
- ① 将纸张辅助片完全移动到左侧，使您想打印的页向上，将一页普通纸与送纸器的右侧对齐，将纸张插入打印机直到停位。

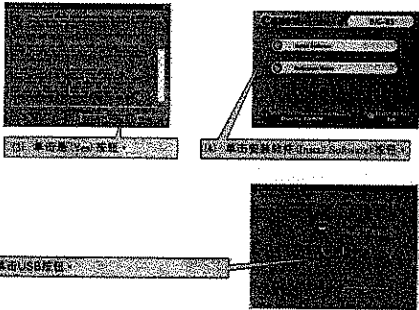


5 将USB端口驱动程序和打印机驱动程序都安装在您的计算机上。在您使用打印机前必须安装驱动程序软件。

- ① 开启计算机。
注释：在您开始此步骤前，确定打印机是关闭的。
- ② 将打印机驱动程序光盘放入光盘驱动器。



5 (继续)



单击 USB 按钮。

单击打印机驱动程序 (Printer Driver) 按钮。

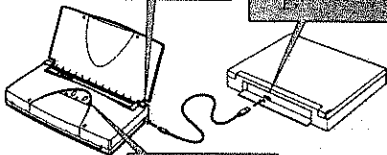
单击 Yes 按钮。

6 按对话框中的说明完成佳能 BJC-85 USB 控制器的安装。



将 USB 电缆的一端连接到打印机上的 USB 接口。

将 USB 电缆的另一端连接到计算机上的 USB 接口。



当安装佳能 BJC-85 USB 控制器时，会显示一些信息。

7 完成打印机驱动程序的安装。

单击 **确定** 选择打印机驱动程序 (Printer Driver) 软件包。

如果您已经购买了可选的 IS-12 彩色图像扫描头，您可以单击 IS Scan 软件 (IS Scan Software) 按钮，同时安装扫描器软件。

注：此步骤只描述了打印机驱动程序的安装。如果您单击 IS Scan 软件 (IS Scan Software) 按钮安装扫描器软件，则您将看到另外的屏幕。请参考步骤 8。

单击 **退出** 按钮。

开始安装打印机驱动程序。当得贝和安装文件时显示一些进程。

单击 **退出** 按钮。

单击 **关闭** 按钮。

单击上一步 (Back) 按钮后，后单击退出 (Exit) 按钮。至此完成了打印机驱动程序的安装。

8 安装可选的 IS-12 彩色图像扫描头软件。

按以下步骤单独安装可选的扫描器软件。

将打印机驱动程序光盘放入光驱驱动器，请查看光盘封面。



单击安装软件 (Install Software) 按钮。



单击 **退出** 按钮。



单击 **确定** 选择打印机驱动程序 (Printer Driver) 软件包。

如果您选择了打印机驱动程序 (Printer Driver) 软件包 (红色)，再单击一次将其关闭。



单击 **退出** 按钮。

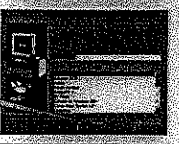


标准安装 (Normal Installation) 同时安装 IS Scan Plus 和 IS Scan。IS Scan Plus 可以作为一个单独的程序运行，但 IS Scan 只能与兼容 TWAIN 的应用程序一起使用。

若您只想在兼容 TWAIN 的应用程序中使用扫描软件时，选择安装 TWAIN 驱动程序 (Install TWAIN driver only)。



单击 **退出** 按钮。



扫描器软件安装开始。

单击 **退出** 按钮。



至此完成了扫描器软件的安装。



- 从这去那里...
- 有关如何设置打印作业和使用所有的 BJC-85/85PW 打印选项的细节，请见“BJC-85/85PW 打印指南”。
 - 有关使用可选的 IS-12 彩色图像扫描头扫描原稿的基础介绍，请参考“BJC-85/85PW 用户手册”。
 - 有关如何使用扫描器的详细步骤，请参考在打印机驱动程序光盘上提供的“IS-12 参考指南”。如果想打开“IS-12 参考指南”，可将打印机驱动程序光盘放入光盘驱动器，然后单击参考指南 (Reference Guide) 按钮。

使用USB接口电缆的
Macintosh/iMac
PowerMac G3计算机
系统

本快速安装指南描述了为使用USB接口电缆的
iMac、PowerMac G3安装打印机、安装BJC-85/
85PW打印机驱动程序、和安装可选的IS-12彩色图
像扫描头软件的所有步骤。



- 本打印机也支持与使用红外线(IRDA)的PDA(个人数字助理)设备进行无线连接。有关设置使用红外线数据传送的无线连接的细节, 请见“BJC-85/85PW用户手册”。有关Windows CE 2.0安装打印机的细节, 请参考“BJC-85/85PW打印指南”的附录I。
- 下面的步骤描述了如何将打印机安装到一台计算机上。有关将打印机连接到网络的细节, 请见“BJC-85/85PW打印指南”。

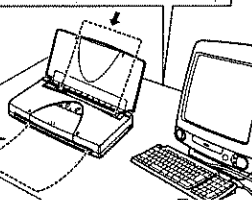
1 如下所述为打印机准备一个位置。

将计算机和打印机靠近, 使USB接口电缆可以连接到两台设备上。

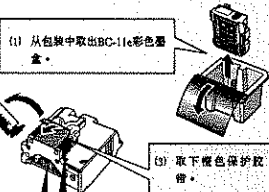
靠近电源插座放置。

平坦清洁的平面承载从打印机中送出的打印页。

平坦稳固的平面。



4 准备将要安装的BC-11e墨盒。



不要触摸打印头或喷嘴区域!

- 立即丢弃橙色保护盖帽和胶带, 不要试图将它们重新安装到BJC墨盒上。
- 当BJC墨盒不使用时, 总是存放在有密封盖的容器中。

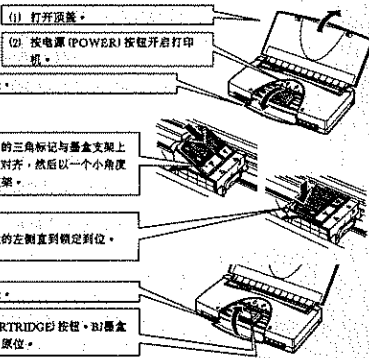
2 使用USB接口电缆连接计算机和打印机。

(1) 将USB电缆的一端连接到打印机上的USB连接头上。

(2) 将USB电缆的另一端连接到计算机上的USB连接头上。

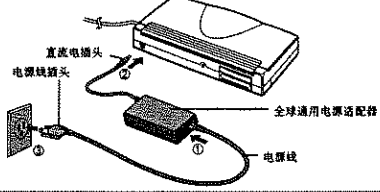


5 将BJ墨盒安装到打印机中。

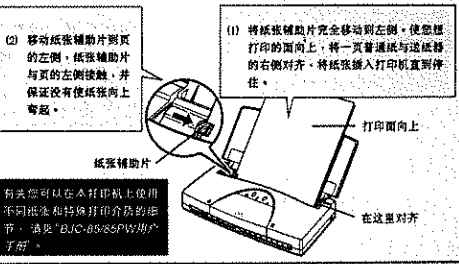


3 连接交流电话适配器。

- ① 将电源线插入交流电话适配器。
(电源适配器以及电源线的尺寸和配置取决于购买的国家。)
- ② 将直流电插头插入打印机后面的电源插孔。
- ③ 将电源线插入电源插座。



如果您想装纸张...

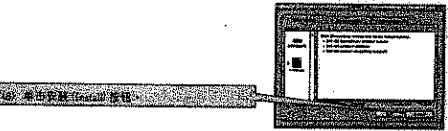
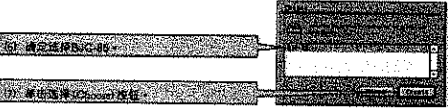
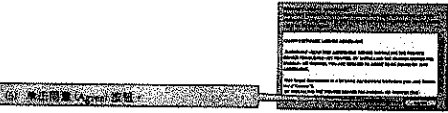


如果您可以在本打印机上使用不同纸张, 请查阅打印指南的细节。请见“BJC-85/85PW用户手册”。

6 在计算机上安装打印机驱动程序。在使用打印机前您必须安装打印机驱动程序。

1. 打开计算机。

2. 将打印机驱动程序光盘放入光盘驱动器。



3. 单击重新启动 (Restart) 按钮。
在计算机重新启动后继续到下一步。

8 按以下步骤安装可选的IS-12彩色图像扫描头软件。

如果您跳过先前的步骤，则到下面的(1)。

如果您需要启动只安装扫描驱动程序的安装程序：
• 将打印机驱动程序光盘放入光盘驱动器。



至此完成了软件的安装。
从那里...

- 有关如何设置打印作业和使用所有的BJC-85/85PW打印选项的细节，请见“BJC-85/85PW打印指南”。
- 有关使用可选的IS-12彩色图像扫描头扫描原稿的基础介绍，请参考“BJC-85/85PW用户手册”。
- 有关如何使用扫描器的详细步骤，请参考在打印机驱动程序光盘上提供的“IS-12参考指南”。

7 使用选择器 (Chooser) 选择BJC-85。

1. 从Apple菜单中，选择选择器 (Chooser)。

2. 单击 BJC-85 打印机。



至此完成了打印机驱动程序的安装。有关如何使用打印机驱动程序和其它所有功能的细节，请见“BJC-85/85PW打印指南”。如果您想安装可选的IS-12彩色图像扫描头软件，继续到下一步。

使用USB接口的附加说明（用于Windows 98用户）

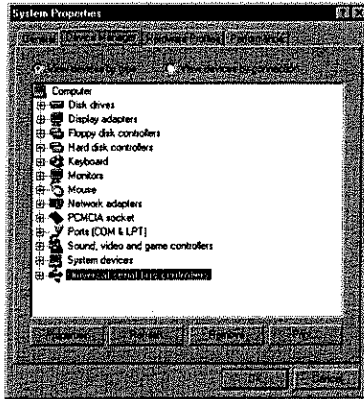
— 当您不能安装打印机驱动程序时 —

如果使用USB接口的打印机驱动程序在安装时产生错误，并且您不能继续执行安装程序的下一个步骤，则可能是安装有问题。

本手册描述了如何解决这类问题，使用BJC-85/85PW作为示例，请仔细阅读以下说明。

1. 核实USB驱动程序设置。

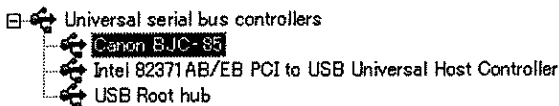
- ① 单击上一步（Back）按钮回到菜单（Menu）屏幕。
- ② 当显示菜单（Menu）屏幕时，单击退出（Exit）按钮取消打印机驱动程序的安装程序。
- ③ 检查打印机是否通过USB接口正确连接到计算机上。
- ④ 在Windows桌面上，从开始（Start）菜单中选择设置（Settings）。
- ⑤ 选择控制面板（Control Panel）。



- ⑥ 双击控制面板（Control Panel）窗口中的系统（System）图标。
- ⑦ 当显示系统属性（System Properties）窗口时，单击设备管理器（Device Manager）标签。

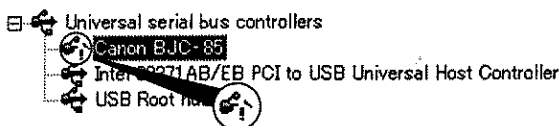
③ 双击通用串行总线控制器 (Universal serial bus controllers) 图标。

如果正确安装了USB驱动程序，显示以下屏幕。关闭系统属性 (System Properties) 窗口。

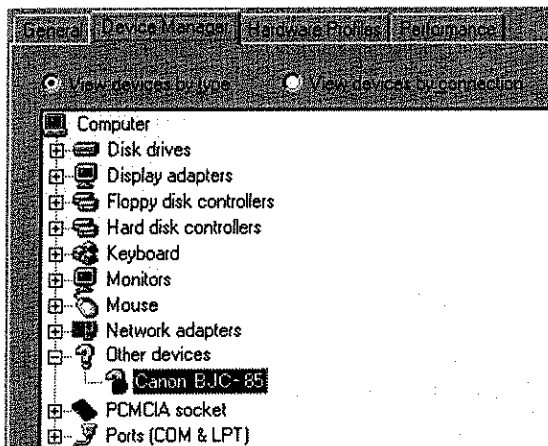


如果没有正确安装USB驱动程序，则显示以下屏幕。

示例1: 图标如下图所示。



示例2: 其他设备 (Other devices) 或不知名设备 (Unknown devices) 显示在设备管理器 (Device Manager) 标签中。当您双击此项目时，显示出您的打印机的名称。



按照“删除不需要的USB驱动程序”部分中的说明执行。

2. 删除不需要的USB驱动程序

重要事项

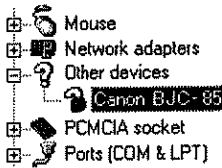
您应特别小心，不能删除不需要的USB驱动程序以外的任何设备。如果您删除了Windows 98操作所需的设备，则Windows将不能继续操作。

- 1 小心选择您的打印机的名称，使其被选中。

示例1:



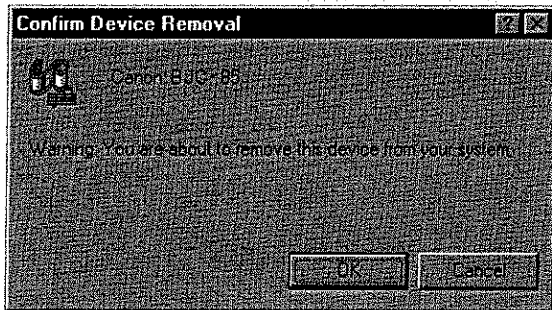
示例2:



- 2 单击删除 (Remove) 按钮。

- ③ 当出现确认信息时，单击确定（OK）按钮。

示例：



- ④ 关闭系统属性（System Properties）窗口。
- ⑤ 关闭控制面板（Control Panel）窗口。
- ⑥ 按打印机的电源（POWER）按钮关闭打印机。
- ⑦ 从计算机和打印机上断开USB接口电缆。
- ⑧ 重新启动Windows。
- ⑨ 阅读入门指南-对于使用USB接口的用户（Windows 98），然后重新安装打印机驱动程序。

在本手册中，Microsoft Windows 98操作系统以Windows 98表示。
Microsoft®和Windows®是Microsoft Corporation在美国和其他国家的注册商标。