

臺灣股份有限公司 · 新實集團 桃園縣龜山鄉大華村頂湖路26號

隨同產品發行保證書，請於購買時注意索取
並要求經銷商填妥購買日期及蓋店章，以確保您的權益

SAMPO

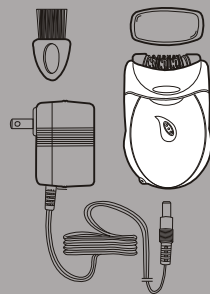
聲寶得體刀

使用說明書

EB-B605L

User Manual

電壓	AC120V/60Hz	輸出電壓	DC10V/400mA
噪音值	小於80db	機體重量	120g
機體尺寸	W8XD5.5XH3.5(cm)		
消耗功率	低轉速: 160mA±60mA/高轉速: 170mA±60mA		



關於售後服務

若發生故障，請立即停止使用，並將電源插頭拔出，若在故障狀態下繼續使用或自行修理，均可能發生危險。

請在送修前對照故障排除方法先檢查清楚。

送修前，請先聯絡02-29960865消費者諮詢專線，將產品型號及故障情形詳細說明，客服人員會協助處理，絕對不要自行拆開外殼進行修理。

使用注意事項

- 如果本產品掉入水中，切勿伸手去拿，而應該馬上拔掉它的插頭。
- 淋浴時不要使用本產品。
- 不要把本產品放置在或收藏在容易掉下來或易被電源線拖入浴盆裡內或水槽內的地方。
- 不使用時或保養清潔前一定要切斷本產品的電源。
- 為了防止火災或觸電的可能性，切勿讓產品在電源接通時處於無人看守的狀態。
- 兒童不得使用本產品，同時嚴禁在兒童身體上使用本產品。
- 只能在本產品說明介紹的範圍內使用。
- 定期清潔和保養能確保本產品的使用壽命。
- 產品不用時請套上保護蓋。

1

使用注意事項

- 如果您有靜脈曲張、皮膚疹或疤痕或皮膚疼痛，不要使用本產品。如果您想使用請先諮詢您的健康顧問。
- 定期用按摩手套按摩皮膚，能防止出現長在皮膚深層的體毛。
- 使用得體刀可能會使皮膚變紅或疼痛。這種現象屬於正常反應，很快就會消失。如果皮膚疼痛持續三天以上，則應諮詢您的健康顧問。
- 本產品處於通電狀態時，應遠離您的頭髮、眼睫毛和眉毛、衣服、刷子、電線、繩子等。
- 只可使用隨產品附件提供的電源變壓器。

2

產品特性介紹

採用新型無痛技術的除毛專利結構系統

- 1.請先確除毛部位清潔乾燥，並請勿使用潤膚油或其它的油品。請在環境溫度適中的地方使用本產品以避免出汗。
- 2.讓除毛轉盤垂直對準皮膚表面，啟動本產品，讓它按任意方向在皮膚上短促的地滑動，就像用刷子刷一樣。
注意：為了保護您的安全，如果過於用力壓按在皮膚上，產品會減速或停止運行。
- 3.在各個部位重覆以上操作，直到所有多餘體毛均已去除。去除多餘體毛所需時間取決於使用者體毛的數量和密度。反覆使用數月後，在一定的區域內體毛的增長量將會減少，剩餘的體毛會變得更細。
- 4.您可以本產品去除臉部或身體上的單根體毛。

3

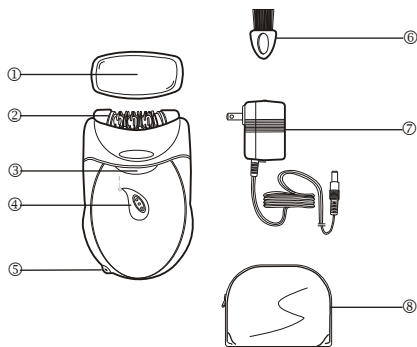
產品特性介紹

- 5.每次使用本產品後應進行清潔。
注意：清潔前一定要先從插座裡拔出產品插頭。切勿在水邊或水面上(如裝滿水的水槽上、浴缸上面或淋浴器上面)使用本產品，也不要與爽身粉或其它研磨劑清潔。清潔除毛轉盤時先按下轉盤解鎖按鈕，把轉盤取出。然後用隨產品提供的附件刷子刷除毛轉盤的每一面。最後裝上轉盤。這樣下次您就可方便性使用本產品了。
- 6.本產品可以在腿部安全地使用。如果腿部的體毛太長(通常是由於有很長時間沒有除毛)，可先用剪刀或修剪器修剪，然後再用本產品徹底去除多餘的體毛，使您的腿部附近部位的皮膚在接下來的幾週內光滑美麗。
- 7.最初使用本產品可每週一次。可以降低體毛密度，使您的皮膚一直保持光滑。(建議皮膚敏感者可每週除毛一次，因為這會使您在除毛時感到更輕柔，而且只需幾分鐘時間。)

4

各部件名稱

- ①防塵蓋
- ②除毛轉盤
- ③轉盤扣鈕
- ④功能開關
- ⑤變壓器DC電源插孔
- ⑥清潔小毛刷
- ⑦變壓器
- ⑧收納袋



5

使用說明

1. 從包裝盒裡拿出所有配件。

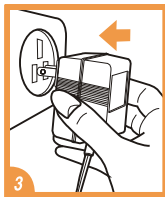
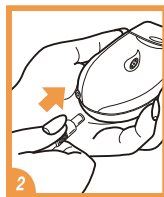
- 剃刀
- 變壓器
- 清潔刷
- 收納袋

2. 將變壓器DC插頭插入本體DC插孔座。

■ 注意: 功能開關是否在“O”位置。

3. 將變壓器插入家用電源插座。

4. 取下轉盤防塵蓋。



6

使用說明

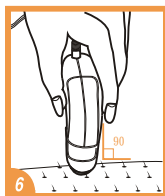
5. 本產品有兩種轉速可供選擇：

- "I" 低轉速適合細毛。
- "II" 高轉速適合粗毛。
- 按住開關按鈕往前推動功能開關選擇所需轉速。

6. 用手掌握住本產品，讓它剛好接觸到皮膚，與皮膚成90度角，不要在皮膚上施加任何壓力。

7. 採用小幅度的圓周轉動方式輕拂皮膚。

8. 確保皮膚緊繃，去除膝蓋後面的體毛時要特別小心地伸展腿部。



7

使用說明

9. 可以在大腿部位使用
(用一手繃緊皮膚)。

10. 可以用來去除臉部的單根體毛。

11. 可以用來去除腋毛(伸展手臂使皮膚繃緊)。

12. 除毛完成後，立即清潔保養。

- 保養前，請先拔除插座上的電源變壓器。
- 輕按功能開關上方藍色按鈕，取出除毛轉盤。



8