

SAMPO

SK-FH14R

User Manual

14吋遙控立扇
使用說明書

14吋遙控立扇 SK-FH14R 機號

雙寶產品保證書

SAMPO

雙寶保證書的效期自購買日起算，產品蓋印日期與保證書日期一致，以保證書日期為準。請要求雙寶保證書的效期自購買日起算。

姓名	出生日期		男	女	年	月	日	地址	電話
住址	電子信箱								

*注意事項

- 本產品係使用於長期耐用時，其使用期限係指所應期滿其半保證書內容所載日期未滿或造成與原物不符者，則失去保證書之效力。
- 本產品係委託誠實公司。
- 如有下列情形之一者，即在保證期內恕不免費維修：
 - 由於天災地變或人為引起之損壞或毀。
 - 因使用之過失或使用錯誤，以致造成損壞或毀。
 - 擅自改裝或將外人修理所引起之故障或損毀。
 - 因位置之轉移或搬運所引起之故障或損毀。
 - 故障之起因發生在保證以外者（如：修影(音)、天線...等）。

謝謝您的惠顧

為維護您的權益，應即持雙寶保證書到原售店處，於一週內上網 <http://www.sampo.com.tw> 登錄或與公司聯絡（如本產品免運回），始享有本公司自購買日起一年之免費服務，客戶留存雙寶保證書，對於本公司之工程師前往服務時主動出示保證書以享受權益。

● 服務使用範圍

● 天線、喇叭、磁頭、充電電池、感應頭、印表頭、螢光燈管、磁泡、輸送刀片及其

它配件等之消耗材不在保證範圍內。

● 除另有規定外，服務區域限中華民國管轄區域內。

◎ 送站修理
※ 請務必填妥購買日期並蓋店章以作保區區備存權益

新寶國際股份有限公司 · 新寶集團 · 新風華山· 大車行頂洲路26號
免費諮詢專線：0800-005408 [0800-888-1111-找線購買] <http://www.sampo.com.tw>
Fax: (03)286299 e-mail: sampo.com.tw

電壓	110V 60Hz	消耗功率	63W
製品重量	3.7kg	外型尺寸	W420×D382×H765~960(mm)
定時器	1、2、4小時	電源線	1.7公尺以上

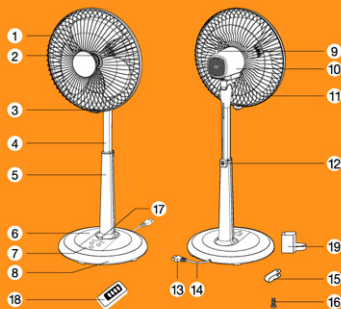


目錄

- 1 各部名稱
- 2 注意事項說明
- 3 使用方法說明
- 7 保養方法
- 8 簡易維修方法
- 9 緊急處理方法
- 10 家電小百科

各部名稱

- 1 前網
- 2 扇葉
- 3 網框
- 4 伸縮管
- 5 中柱
- 6 底座
- 7 操作面板
- 8 底座
- 9 擺頭鈕
- 10 後殼
- 11 後網
- 12 升降按鈕
- 13 插頭
- 14 電源線
- 15 網組固定片(附屬品)
- 16 固定片螺絲(附屬品)
- 17 受信部
- 18 遙控器
- 19 遙控器座



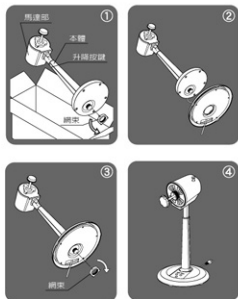
注意事項說明

- 使用前請詳細閱讀本說明書各項說明。
- 請保持電源線插頭、本體的乾燥。
- 避免和其他電器產品共同使用同一插座(請使用110V 60Hz的插座)。
- 使用中請勿接近火源、水源、易燃物。
- 若不使用，將開關關閉，再拔掉插頭。
- 使用中如有小孩接近時請密切注意。
- 拔下插頭時，請先按住插頭，勿硬拉扯電線，並請注意手部是否保持乾燥。
- 嚴禁將機器置於不平坦處，以免因傾倒而引發可能性的危險。
- 為了確保您機器的壽命，請勿擅自拆卸零件。
- 如有異常，請送至本公司各地服務處或經銷處，由技術人員予以檢修。
- 若電源線損壞時，必須由製造廠或服務處或具有類似技術資格者更換，以避免發生危險。
- 長時間不使用或外出時，請務必拔掉電源線插頭，否則易生故障和危險。

- 本製品必須自行DIY組立後才可以使用，組立前請勿將電源插頭插入插座，以免造成商品的損壞及引發可能性的危險。

中柱與底座的組立順序

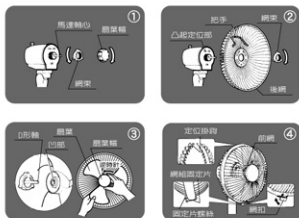
- ① 箱子開啓時，請將中柱與馬達部置放於平坦之地面，並將中柱下方的網束以逆時針鬆開，如圖 ① 所示。
※請注意不要按到升降按鍵，會導致動作不良及引發可能性的危險。
- ② 中柱與底座組合時，將電源線穿過底座之開口處；注意勿壓住電源線，請一邊拉出電源線，一邊合上底座，並確認電源線確實固定在底座底部，如圖 ② 所示。
※注意組裝時請小心電源線，以免造成電源線破損；破損之電源線可能會造成火災及觸電的危險。
- ③ 將組合好之本體與網束結合，並以網束順時針鎖緊，如圖 ③ 所示。
- ④ 將組立完成的本體直立置放，如圖 ④ 所示。



使用方法說明

網組與扇葉的組立順序

- ① 將組立完成的本體直立置放，再依扇葉帽、網束順序拆解，如圖 ① 所示。
- ② 將後網上3個圓孔，對準馬達前蓋的3個凸起定位部，將後網放入再將網束套入馬達前蓋，依順時針旋轉鎖緊，如圖 ② 所示。
- ③ 將扇葉對準D形軸，再將扇葉完全推入轉軸固定嵌合，再由扇葉帽逆時針旋轉鎖緊，如圖 ③ 所示。
- ④ 將網框上方之後網定位掛鉤，對準後網，使後網全部嵌進網框，再將網扣向上固定。取出附件包內之網組固定片及固定片螺絲，將網組固定片有螺紋邊朝上，跨過網框及前後網，再用固定片螺絲由下往上，鎖定於網組固定片上，如圖 ④ 所示。



- ① 可利用本體操作部或遙控器，依所需的風量按「風量」鍵：
操作面板的風量表示燈號會亮，依強、中、弱、自然風（弱/閃爍）順序設定。
- ② 可利用本體操作部或遙控器，依所需的定時時間按「定時」鍵：
操作面板的定時表示燈號會亮，依1→2→4→連續的順序設定，啟動定時裝置運轉。
- ③ 可利用本體操作部或遙控器按「夜燈」鍵：台座的燈號會亮，再按一次燈號即會熄滅。
※「夜燈」鍵為獨立控制鍵，不受「開」鍵影響。
- ④ 可利用本體操作部或遙控器按「關」鍵：風量及定時停止運轉。



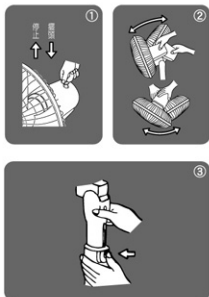
使用方法說明

- ① 本製品購買後，遙控器使用前，以絕緣片隔離與電池接觸，是為了防止電池的消耗：請將絕緣片依圖①方式取出。
※取出絕緣片時，請壓住電池蓋，以防止電池蓋脫落。
- ② 電池消耗完畢時，請更換新電池：請將電池蓋取出後，將消耗完畢的電池取出，如圖②所示。
※請採用電池規格 CR2025 3V；電池正極與電池蓋標示“+”同方向
- ③ 請將遙控器的發信部對著本體的受信部後，再實施按鍵操作，如圖③所示。
※遙控器跟本體之間不能有障礙物，否則會影響操作。
- ④ 遙控器不使用時，可將遙控器置入附屬的遙控器座，如圖④所示。



- ① 如需使用擺頭裝置，壓下擺頭鈕時，擺頭動作：拉上擺頭鈕時，擺頭停止，如圖 ① 所示。
- ② 風向想要上下變換時，請握住馬達部，即可輕易操作上下變換角度；風向想要左右變換時，請握住馬達部，即可輕易操作左右變換角度，如圖 ② 所示。
- ③ 如需高度調整，請右手按升降按鍵，左手握住伸縮管，依所需的高度調整之，如圖 ③ 所示。

※在移動的情形下，請將伸縮管向下固定後才實施。



保養方法

清潔與保養

- 清潔與保養本產品之前，務必拔掉插頭，待電器完全冷卻之後，再進行清潔。
- 請勿使用漂白水、硬質刷子、溶劑等可能刮傷和腐蝕之清潔劑。
- 沾污或不易脫落之污垢，可用餐具專用中性清潔劑清洗。
- 清理本體時，請用軟質布沾中性清潔劑擦拭，再用乾布將殘留的清潔

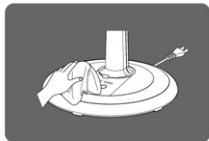
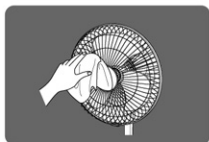
收藏前的保養

- 前後網及扇葉可依組立之相反順序拆卸下來，以軟布沾水或中性清潔劑來擦拭，擦拭乾淨後，再以柔軟的乾布徹底擦乾淨。

※注意：請勿將本體直接用水沖洗，否則電路會有短路或導電不良的現象。

收藏後再使用注意事項 請擦拭乾淨後以塑膠袋覆蓋，並儲放於陰涼乾燥的地方。

- 在取出使用前，請檢查前、後網、扇葉、後殼及檢查電源線是否有破損狀況，並將機體上的灰塵清理乾淨，檢查完成後，請進行試運轉後，再正常使用。



簡易維修

- 若發現無法使用時，請注意下列情況：
 - * 可能插頭沒插上。
 - * 可能開關沒開。
 - * 如果不是上述情況，請送至經銷處處理。

緊急處理方法

- 使用時若有持續發生冒煙或起火燃燒現象，請將插頭儘速拔起，並通知聲寶0800免費諮詢專線或經銷商協助處理。

委製商：元風企業股份有限公司 地址：台南縣永康市中正南路313巷1號

家電小百科

生活小常識

聲寶小家電提醒您，節約用電的方法

1. 冷氣機溫度設定在攝氏28度，此時並利用隔熱設備防止熱氣進入室內，並搭配電風扇使用，可提高冷氣效率，省電又涼爽。
2. 利用電風扇通風排出室內濕熱，以減少冷氣機的使用度。

...更多食譜、選購指南、生活常識之家電小百科 歡迎登錄>>

www.sampo.com.tw

聲寶公司網站

並加入會員



SAMPO

注意事項

- 本家電產品使用於兼利商業用時，其保證期限按保證書所載期限減半保固。
- 保證書內容購買日期未填寫或經塗改或與現物不符者，則失去保證書保證效力。
- 本產品售後服務委託誠實公司。
- 如有下列情形之一者，雖在保證期間內亦不予免費優待：
 - 由於天災地變或人為引起之故障或損毀。
 - 因使用之過失或使用錯誤，以致商品故障或損毀。
 - 擅自改裝商品或經外人檢修所引起之故障或損毀。
 - 安裝位置之遷移或搬運所引起之故障或損毀。
 - 故障之原因發生在機體以外者（如：錢影(黃)帶、天線等等）。