

# User Manual

負離子空氣健康機使用說明書

SK-AD45M

# SAMPO

保證書印製於說明書最後頁請要求經銷商  
填妥購買日期及店章，以確保您的權益

負離子空氣健康機 SK-AD45M

機號

聲寶產品保證書

SAMPO

姓名	男 女	出生日期	電話	地址
		年 月 日	電子信箱	
購買日期	年 月 日	經銷商	店址	電話

謝謝您的惠顧

為維護您的權益，應即詳實填寫購買日期並蓋店章，於一週內上網 <http://www.sampo.com.tw> 登錄或與公司聯絡(小家電產品免寄回)，始享有本公司自購買日起一年之免費服務，客戶留存聯請妥善保存，並於本公司之工程師前往服務時主動提示本保證書以享受權益。

※服務保證範圍

- 天線、唱針、磁頭、攝像管、鏡頭、充電電池、熱感頭、印表頭、螢光燈管、燈泡、軸承刀片及其它配件等之消耗材不在保證範圍內
- 除另有契約規定外，服務區域限中華民國管轄區內

○ 送站修理

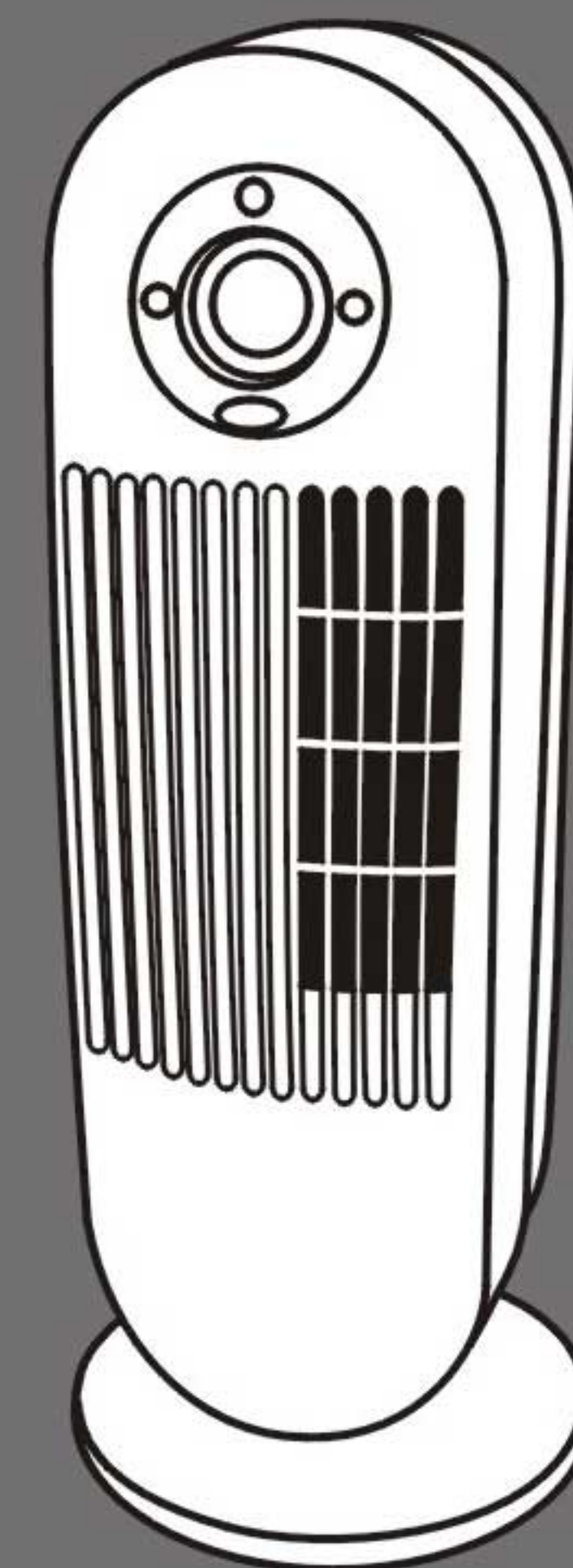
※ 請務必填妥購買日期並蓋店章以確保應有權益

※ 注意事項

- 本家電產品使用於營利商業用途時，其保證期限按保證書所載期限減半保固
- 保證書內容購買日期未填寫或經塗改或與現物不符者，則失去保證書保證效力
- 本產品售後服務委託誠實寶公司
- ※如有下列情形之一者，雖在保證期間內亦不予免費優待

- 由於天災地變或人為引起之故障或損毀
- 因使用之過失或使用錯誤，以致商品故障或損毀
- 擅自改裝商品或經外人檢修所引起之故障或損毀
- 按裝位置之遷移或搬運所引起之故障或損毀
- 故障之起因發生在機體以外者(如：錄影(音)帶，天線...等)

電壓	110V a. c. 60Hz	消耗功率	28W		
外型尺寸	L150X W150 X H440(mm)	機體淨重	1.8kg	生產國別	中華民國

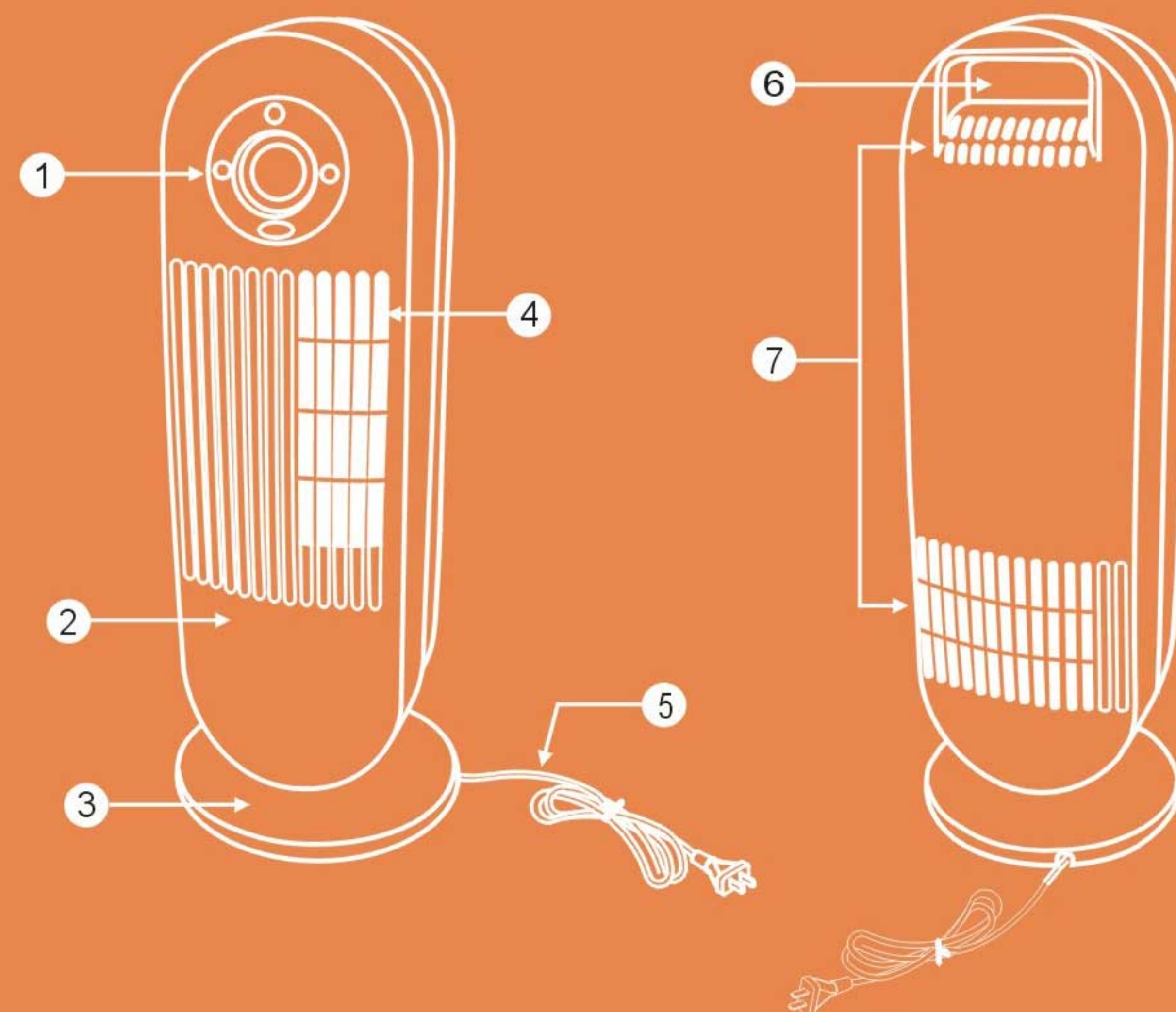


## 目錄

- 2 各部名稱
- 3 操作方式
- 4 注意事項與緊急處理方法

## 各部名稱

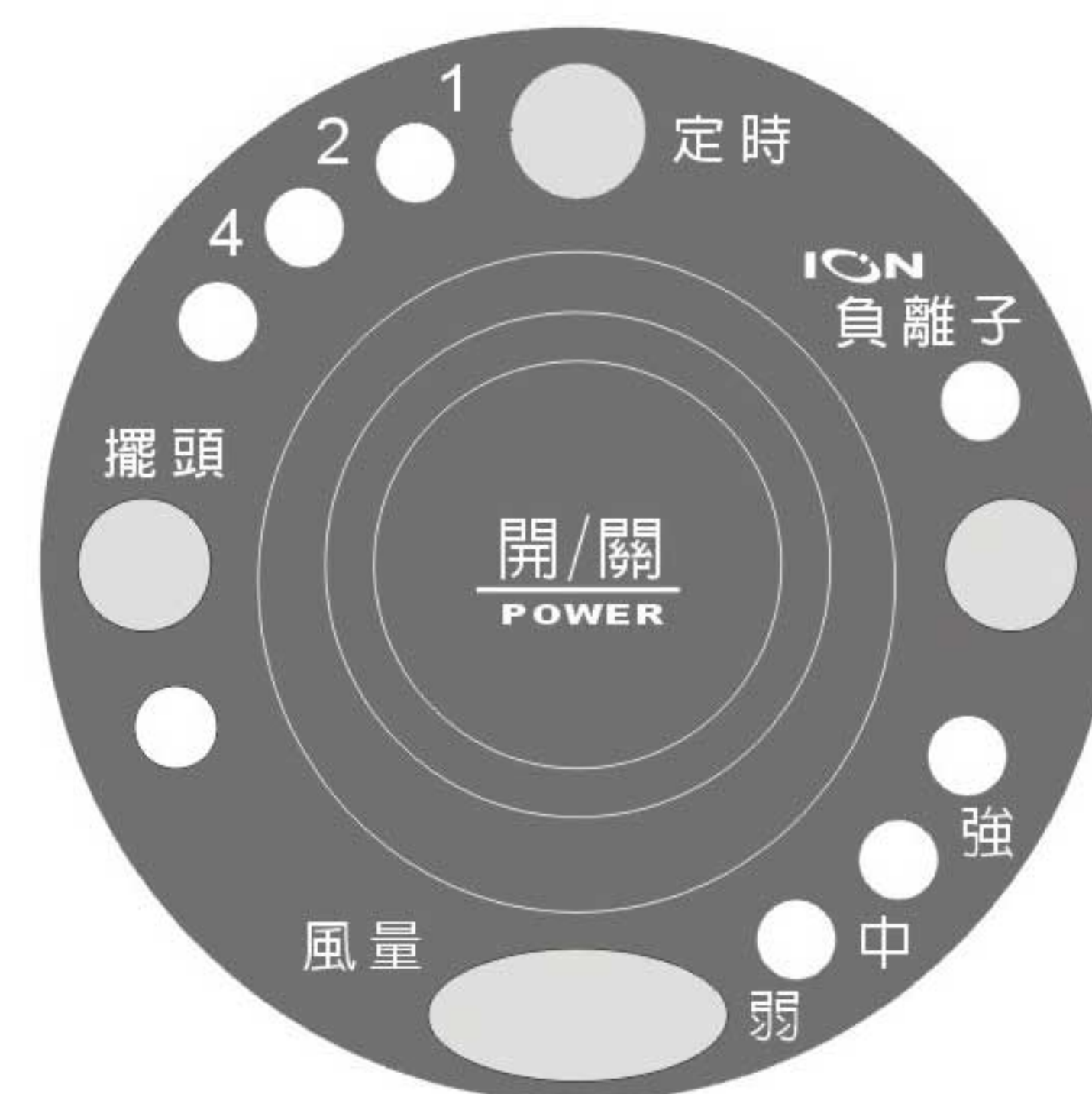
- ① 控制面板
- ② 本體
- ③ 腳盤
- ④ 出風口
- ⑤ 電源線
- ⑥ 機體把手
- ⑦ 進風口



## 使用方法

### 操作方法

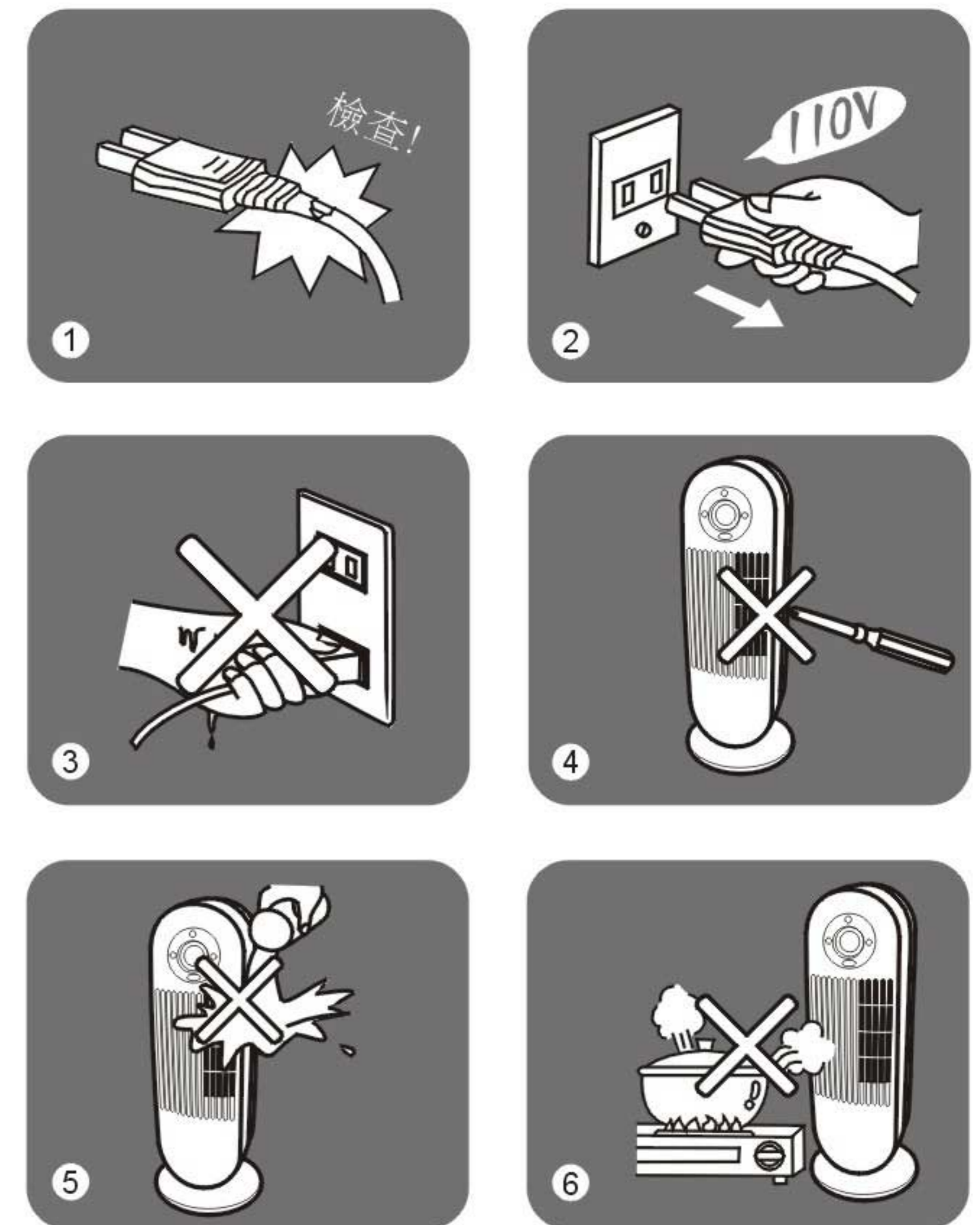
- 開/關
  - 運轉啟動/停止。
- 定時開關
  - 本機設有四段定時功能。 1小時→2小時→4小時
  - 按下定時開關頭，定時功能以「1→2→4」依序循環啟動。
- 負離子
  - 在運轉中，一按「負離子」按鍵時，負離子表示燈點亮，產生負離子，從負離子出風口，會有少許的臭氧及放電音產生，但不是異常。
- 風量
  - 按下後電源啟動，同時風量指示燈點亮，再按依箭頭方向改變風量。《指示燈顯示風量》  
弱→中→強
- 擺頭
  - 按此鍵擺頭開始，再押則停止擺頭。



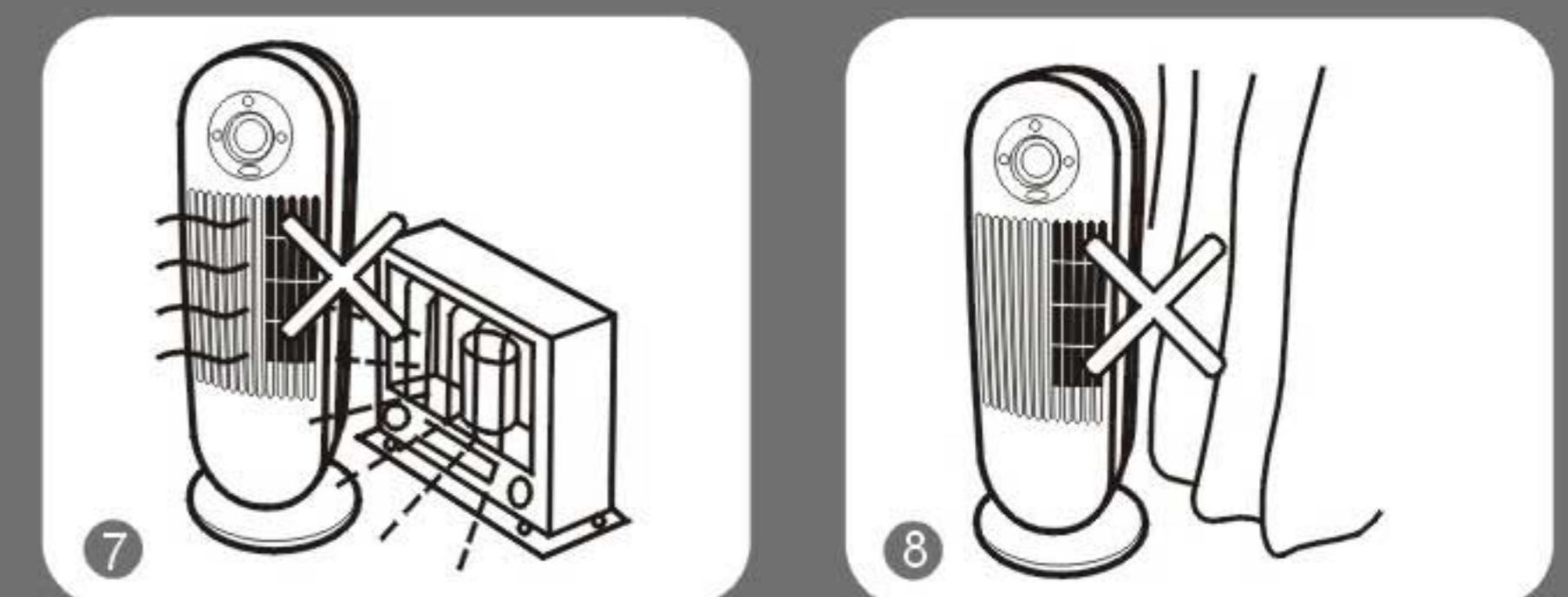
## 注意事項與緊急處理方法

### 注意事項

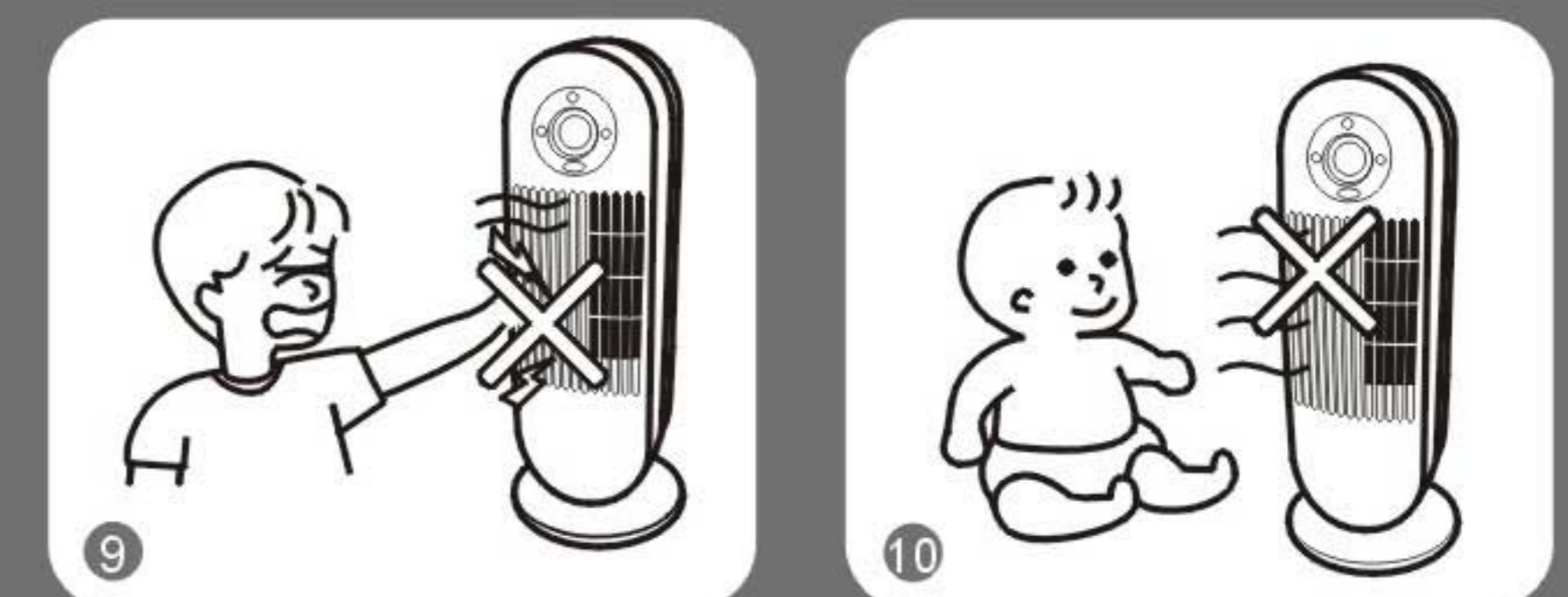
- ① 要插入插頭前請先檢查，電源線及插頭是否破損。
- ② 插插頭時，請檢查電壓是否與110V相符。
- ③ 手濕或洗手後請勿插插頭，以避免造成觸電的危險。
- ④ 請勿自行拆解，以避免造成故障與觸電的危險。
- ⑤ 請勿用水直接沖洗產品或在浴室、濕氣多或有儲水的地方來使用，會造成漏電或感電的原因。
- ⑥ 請勿放在廚房代替排風機來使用，會降低濾網壽命。



- ⑦ 請勿接近有火的地方使用，會造成塑膠變形，火焰會隨風飄送有造成火災的危險。
- ⑧ 請勿蓋住出風口及進風口，會造成馬達故障的原因。



- ⑨ 請不要放入錢幣或棒子，特別注意小孩，會造成感電或故障的原因。
- ⑩ 請勿直接對著人體長時間吹拂尤其是老人與小孩，以免造成身體不適。



- ⑪ 請勿在噴灑噴髮劑、二甲苯、以及其他易燃氣體，會引發火災或爆炸。



### 緊急處理方法

- 本電器如有冒煙或起火現象，請儘速將插頭拔掉，並送回經銷商或敝公司修護。

- 本家電產品使用於營利商業用時，其保證期限按保證書所載期限減半保固
- 保證書內容購買日期未填寫或經塗改或與現物不符者，則失去保證書保證效力
- 本產品售後服務委託誠寶公司

#### 注意事項

- 由於天災地變或人為引起之故障或損毀
- 因使用之過失或使用錯誤，以致商品故障或損毀
- 擅自改裝商品或經外人檢修所引起之故障或損毀
- 按裝位置之遷移或搬運所引起之故障或損毀
- 故障之起因發生在機體以外者(如：錄影(音)帶,天線...等)
- 長時間不使用或外出時，請務必拔掉電源線插頭，否則易生故障和危險。

# SAMPO