

SAMPO

User Manual

TQ-L9601CL

聲寶多功能燉鍋 使用說明書

保證書印製於說明書最後頁

請要求經銷商填妥購買日期及蓋店章，以確保您的權益

聲寶多功能燉鍋 TQ-L9601CL 機號

聲寶產品保證書

姓名	出生日期	男 女	地址
電話	年 月 日		電子信箱
購買日期	年 月 日	經銷商	店址
電話			

謝謝您的惠顧

為維護您的權益，應即詳實填寫購買日期並蓋店章，於一週內上網 <http://www.sampo.com.tw>

登錄或與公司聯絡 (家電產品免寄回)，始享有本公司自購買日起一年之免費服務，客戶

留存聯講妥善保存，並於本公司之工程師前往服務時主動提示本保證書以享受權益。

※服務保證範圍

●天線、唱針、磁頭、攝像管、鏡頭、充電電池、熱感頭、印表頭、螢光燈管、燈泡、軸承刀片及其
它配件等之消耗材不在保證範圍內。

●除另有契約規定外，服務區域限中華民國管轄區內。

④ 送站修理

※ 請務必填妥購買日期並蓋店章以確保應有權益

※注意事項

- 本家電產品使用於獲利商業用途時，其保證期限按保證書所載期限減半保固
- 保證書內容購買日期未填寫或經塗改或與現物不符者，則失去保證書保證效力
- 本產品售後服務委託獅子心公司
- ※ 如有下列情形之一者，雖在保證期間內亦不予免費維修
- 由於天災地變或人為引起之故障或損毀
- 因使用之過失或使用錯誤，以致商品故障或損毀
- 擅自改裝商品或經外人維修所引起之故障或損毀
- 安裝位置之遷移或搬運所引起之故障或損毀
- 故障之起因發生在機體以外者 (如：錄影(音)帶、天線...等)

緊急處理方法

- 有燒焦味時－發生異常時(有燒焦味等)立即停止運轉並拔掉電源插頭。若在異常狀態下繼續運轉，會因發熱等情形，造成火災及觸電的發生。請速與聲寶0800免費諮詢專線或就近經銷商洽詢。

目錄

- 2 各部名稱
- 3 使用方法
- 5 特別注意要點
- 7 保養方法
- 8 緊急處理方法
- 9 關於售後服務

安全注意事項

- 請勿靠近揮發性油氣的場所使用。
- 請勿自行分解、修理及改造內部零件，有任何故障或異常的問題，請送至經銷商或電洽本公司處理。
- 請勿讓孩童使用！收藏時，請置放於孩童不易觸碰的地方。
- 切勿加裝非本產品所提供的附件，以免造成損壞。
- 本體部分請勿用水沖洗，或直接浸泡水中。
- 若電源線損壞時，必須由本公司服務部門或具有類似資格的人員更換以避免危險。
- “警告：使用電器時不得接近水、洗臉盆及其他容器”
- 機身可拆除部份，勿用熱水或洗碗機清洗。
- 下列情形發生時，請立即停止使用，並送至經銷商或電洽本公司處理。
 - 電源線破損。
 - 插頭鬆動。
 - 碰撞或摔落損壞。
 - 本體不慎掉入水中。

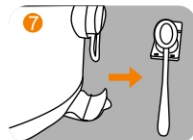
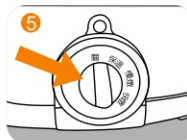
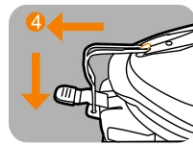
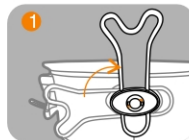


使用方法

- 從彩盒中取出本機及鍋蓋架後，將鍋蓋架先穿過本機背部固定點後向右轉至卡緊。(如圖1)

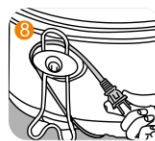
插頭連接方法

- 本機所使用的插頭請連接一般家用插座（110V），切勿插入220V插座，以免發生危險。
- 將準備好的食材加入陶瓷內鍋中，再加入適量的水。(如圖2)
 - ※注意：外鍋請勿加水。
- 再將裝好食材的陶瓷內鍋放入外鍋中，並蓋上玻璃蓋。(如圖3)
- 分別將左右兩側之上蓋扣穿過玻璃蓋上兩側兩凸點後向下壓即可扣緊上蓋(如圖4)。
- 依所需溫度高低，調整調節旋鈕。(如圖5)
 - 保溫：當使用“慢燉”或“快燉”檔燉煮食物完畢後，若不立即使用，可旋至“保溫”檔保溫。
 - 慢燉：將調節旋鈕轉至“慢燉”檔，本機將間斷燉煮。
 - 快燉：將調節旋鈕轉至“快燉”檔，本機將以最大功率持續燉煮。
- 燉煮完畢後，鬆開上蓋扣後，可將玻璃蓋置於鍋蓋架上，使用所附專屬湯勺輕鬆舀取食物。(如圖6)
- 另可拉出機身後底部之湯勺墊，方便不食用時可墊放湯勺。(如圖7)



使用方法

- 另也可將電線纏繞於鍋蓋架後，將湯勺置於上蓋凹處固定後，將提把向上拉提90度卡住後即可移動整個燉鍋至食用地點，如餐桌。(如圖7、8、9)



使用注意要點：

- 即使再好的陶瓷內鍋，均不能忍受急遽的溫度變化，因此為了避免溫度急遽變化，勿將存放於冰箱內的陶瓷內鍋立刻加熱。
- 請勿使用陶瓷內鍋儲存食物或利用瓦斯爐回熱食物。
- 陶瓷內鍋具有耐熱及微波安全性－當放入微波爐或烤箱時，不可使用塑膠製的蓋子；亦不可放在瓦斯爐及其它高溫碳爐或電爐上使用。
- 燉煮時，請放入約八分滿的水，勿放過滿，以避免湯汁在滾燙時溢出。

※燉煮食物時：(可參考食譜作法)

- 將處理過食物放入陶瓷內鍋中，加入調味食材(如：紅棗、枸杞...等)於鍋中。
- 再加入些許的水，蓋上蓋子，旋至“快燉”檔，約6小時可燉熟。
- 或旋至“慢燉”檔，同樣蓋上蓋子，約8~10小時可燉熟。

※燉煮穀類時，請先浸泡一段時間後(視各穀類膨脹時間而定)，然後放入鍋中，根據所需的時間選擇“快燉”或“慢燉”檔燉煮。

- 若不立即食用可先旋至“保溫”檔保溫。

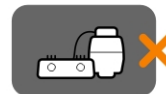
特別注意要點

安裝場所注意事項

- 請安裝在堅固穩定的場所－若放在不穩定或傾斜的場所，可能會傾倒。
- 請避開會濺水的場所－會導致漏電或故障。
- 請勿安裝在瓦斯爐旁邊－可能會吸入熱氣或蒸氣而導致故障。

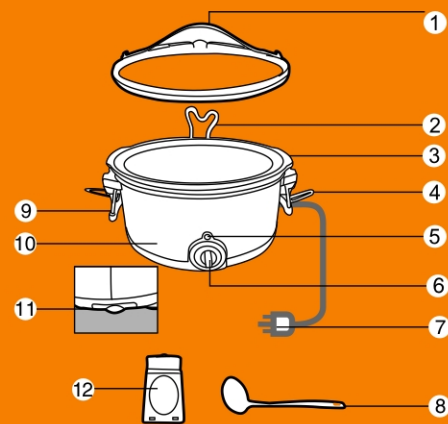
安全注意事項

- 使用前請先詳細閱讀本說明書，並於閱畢後妥善保存。
- 使用前請參考機體規格標籤上之電壓標示，確定符合插座所提供之電壓後才可使用(台灣110V)。
- 插拔插頭時，請握住插頭部位，切勿拉住電源線，以免電源線受損。
- 請勿讓電源線懸掛於桌角和門檻等銳利的地方，亦勿讓電源線靠近發熱的物體，如瓦斯爐及電暖爐等。
- 使用時，請置放於平坦不易傾倒的桌面。



各部名稱

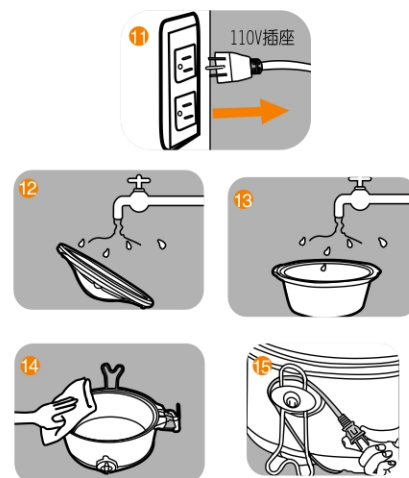
- 1 上蓋
- 2 鍋蓋架
- 3 陶瓷內鍋
- 4 鍋蓋扣(左、右)
- 5 電源/加熱燈
- 6 調節旋鈕
- 7 插頭及電源線
- 8 湯勺
- 9 提把
- 10 本體
- 11 湯勺墊收納處(背面)
- 12 湯勺墊



保養方法

清潔保養方法

- 欲清洗前請先拔掉插頭(如圖11)。
- 請勿將本體放入水中或其它液體中。
- 內鍋可放入溫的肥皂水，除去食物的殘渣，不要用具有研磨功能的清潔工具清洗；建議使用布或海綿來清洗殘渣，也可使用不含磨砂的清潔劑或醋來清除水垢或殘渣（注意：陶瓷內鍋在高溫狀態時，切勿立刻放入水中，會造成破裂）。
 - ※玻璃上蓋，使用及清洗時要特別小心，防止打破(如圖12)。
 - ※陶瓷內鍋，使用及清洗時要特別小心，防止打破(如圖13)。
- 本體外觀及內部(外鍋)可使用軟布沾水擦拭並擦乾，切勿使用清潔劑清洗(如圖14)。
- 若不使用，可將電線纏繞於鍋蓋架上收納收藏。(如圖15)



電壓	110V/60Hz	消耗功率	230W	內鍋容量	6公升
外型尺寸	W500XD340XH265 (mm) (不含湯匙)			淨重	5.6 kg



關於售後服務

若發生故障，請立即停止使用，並將電源插頭拔下。若在故障狀態繼續使用，或自行修理，均可能發生危險。

下列狀況可能不是故障，在送修前先檢查清楚。

- 檢查項目
 - 是否停電？
 - 插頭是否插好？

送修前，請先聯絡0800-008-598免費諮詢專線，將產品型號及故障情況詳細說明，客服人員會協助處理。絕對

不要自行拆開外殼進行修理。