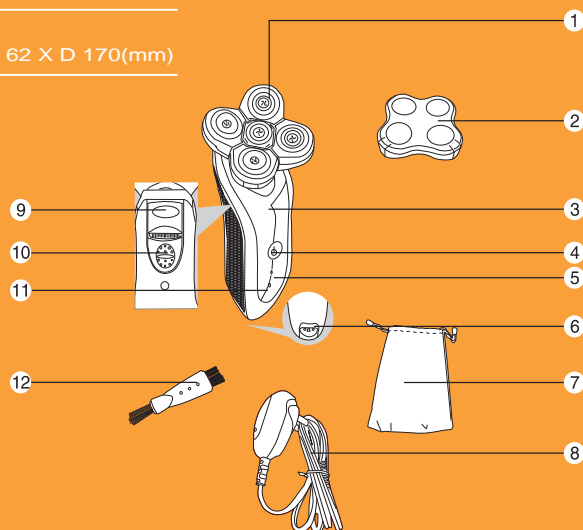


額定電壓 / 頻率	110V/60Hz	額定消耗電功率	3W
重量	182g	外型尺寸	W 58 X H 62 X D 170(mm)

## 各部名稱

- ① 五刀頭刮鬍刀網
- ② 防塵蓋
- ③ 本體
- ④ 電源開關
- ⑤ 電力顯示燈
- ⑥ 底部充電插孔
- ⑦ 防塵收納套
- ⑧ 充電器
- ⑨ 摺疊鬢角刀
- ⑩ 鬢角刀推鈕
- ⑪ 充電中指示燈
- ⑫ 清潔毛刷



臺灣股份有限公司 桃園縣龜山鄉大華村頂湖路26號  
 免費諮詢專線：0800-005438 【0800-鈴鈴-我是最寶】 <http://www.sampo.com.tw> fax:(03)3286299 e-mail: cs@sampo.com.tw

隨同產品發行保證書，請於購買時注意索取，  
 請要求經銷商填妥購買日期及蓋店章，以確保您的權益

**SAMPO**

聲寶五刀頭水洗式刮鬍刀 使用說明書

EA-Z907WL

# User Manual

## 使用方法

- 首次使用時，需將機體充滿電後方可使用：將充電器之連接孔連接機體底部之充電插孔，再將充電器之插頭確實插入家中的插座中（請確定家中使用電壓是110V）（如圖1、2）。
- 接上電源時，機體上會亮起“▲”表示充電中（如圖3），充電時間至少要16小時，充電完成後，將插頭拔掉即可使用。

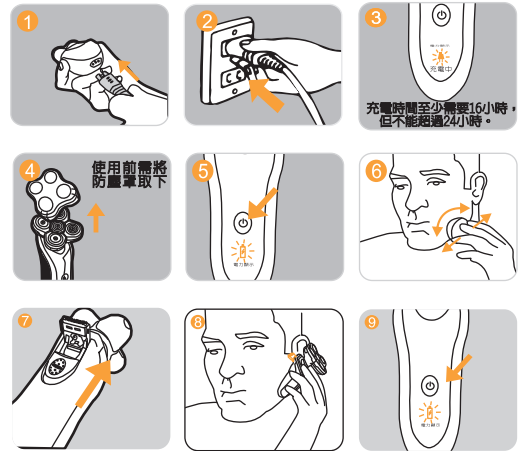
**注意：充電時間不能超過24小時。**

### 使用刮鬍刀功能

- 將防塵罩從機體上取下（如圖4）。
- 按下機體上的開/關鍵，此時機體上的電力顯示燈（綠燈）“▲”亮起，顯示目前電力已充滿可開始操作（如圖5）。
- 每次充電後約可使用10天。**
- 當電力顯示燈“▲”漸暗或熄滅，表示電池電力用盡，請再次充電。（充電時間16~24小時，勿超過24小時）
- 不可在充電時使用！無法確實充電，將減少電池壽命。**
- 以來回左右方式將鬍鬚刮除乾淨（如圖6），不使用時請按下開關鍵關閉電源。
- 使用完畢請立即清潔刀頭，延長刀頭使用壽命（清潔部分請參考清潔與保養部份）。

### 使用鬢角刀功能

- 將機體翻轉至背面，將鬢角刀推鈕往上推打開鬢角刀（如圖7、8）。
- 先將鬢角刀至於欲修剪部份後，再按下開關鍵後即可開始修剪鬢角（如圖9），不使用請按下開關鍵關閉電源。
- 使用完畢請清潔刀頭，延長刀頭使用壽命（清潔部分請參考清潔與保養部份）。



## 充電器

- 請勿讓充電器泡水或浸水，避免充電器發生故障。
- 清潔前請按下開關鍵結束刮鬍或修剪鬢角動作。（如圖10）。
- ※最好每次使用完都能立即清洗，避免鬍鬚或毛髮殘留在刀片上，造成日後不好清理。

### 刮鬍刀頭

- 輕掀圓刀網兩側凹陷處即可打開刀網，依序打開四個圓刀網後，中間圓刀網以逆時針方向輕轉後即可取下。（如圖11、12）。
- 可用所附之清潔小毛刷，刷除刀網上、內部及集屑室的鬍渣。（如圖13）。
- 另外也可將刀頭置於水龍頭下沖洗。（如圖14）。
- ※沖洗完後請將殘留在刀頭上的水分用乾，並置於陰涼處乾燥後再依序先裝入中間刀頭零件，接著將四個刀頭按壓恢復原位。
- ※請勿用毛巾或紙類擦拭刀頭部份，避免對刀頭造成損壞。
- 機身部份請用擰乾的濕抹布或柔軟的細布擦拭，不可用水沖洗或直接浸泡水中。

### 鬢角刀

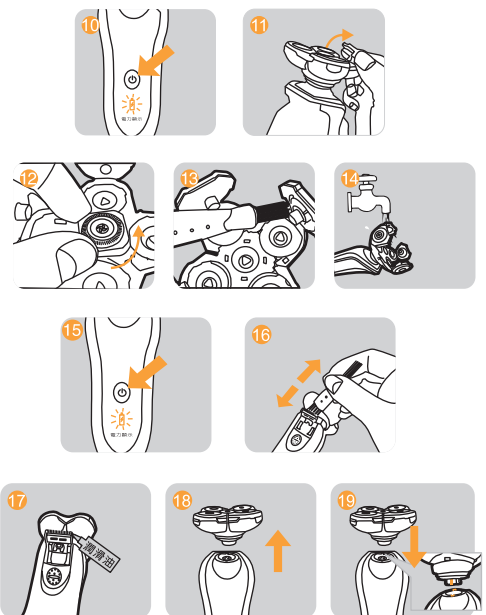
- 清潔前請按下開關鍵停止動作。（如圖15）。
- 將鬢角刀推鈕往上推彈出鬢角刀後，用清潔小毛刷來回清除刀頭上的毛髮渣。（如圖16）。
- 清潔完畢後，請將鬢角刀推回機體內收藏。
- 建議每半年用滑潤油滴抹於鬢角刀頭上可降低刀頭磨損（如圖17）。
- ※塗抹後，請再用布將油稍微擦拭避免油漬沾於刀頭上。
- ※潤滑油可至各大五金賣場購買即可。

### 更換刀頭組

- 使用一段時間後（約莫1年），建議更換刀頭組，更換時將刀頭組拔出機體即可。（如圖18）。
- 更換刀頭組時，請對準機身上兩邊凹陷處裝入新刀頭即可（如圖19）。

### 更換電池

- 當正確充電後使用時，明顯感覺電力不足，或僅使用1~2次就不運轉了，表示機體內電池該更換了。
- 請聯絡售後服務商或客服人員洽詢更換電池事宜。



## 安全注意事項

- 請勿靠近揮發性油氣的場所使用。
- 請勿自行分解、修理及改造內部零件，有任何故障或異常的問題，請送至經銷商或電洽本公司處理。
- 請勿讓孩童使用！收藏時，請置放於孩童不易觸碰的地方。
- 切勿加裝非本產品所提供的附件，以免造成損壞。
- 本體部分請勿用水沖洗，或直接浸泡水中。
- 若充電器損壞時，必須由本公司服務部門或具有類似資格的人員更換以避免危險。
- ”警告：使用刮鬍刀時不得接近水、洗臉盆及其他容器”
- 機身可拆除的部份，勿用熱水或洗碗機清洗。
- 下列情形發生時，請立即停止使用，並送至經銷商或電洽本公司處理。
  - 電源線破損。插頭鬆動。碰撞或摔落損壞。本體不慎掉入水中
- 使用前請參考充電器規格標籤上之電壓標示，確定符合插座所提供之電壓後才可（台灣110V）
- 插拔充電器插頭時，請握住插頭部位，切勿拉住電源線，以免電源線受損。
- 充電時，請勿讓電源線懸掛於桌腳和門檻等銳利的地方，亦勿讓電源線靠近發熱的物體，如瓦斯爐及電暖爐等。
- 使用時，請勿按壓刀頭，以免刀頭損壞。
- 清潔時，本刮鬍刀可置於水下沖洗，但勿讓底部之充電插孔碰水以免發生故障。
- 充電器不可碰水，以免發生電路故障問題。
- 請收藏放置在堅固穩定的場所-若放在不穩動或傾斜的場所，可能會傾倒。

