

# User Manual

SK-PA10(G)

10吋桌扇 使用說明書

# SAMPO

請要求經銷商填妥購買日期及蓋店章，以確保您的權益  
保證書印製於說明書最後頁

10吋桌扇 SK-PA10(G) 機號

聲寶產品保證書

SAMPO

姓名

出生日期

男女

年 月 日

電話

電子信箱

住址

購買日期

經銷商

店址

電話

對您的惠顧

為維護您的權益，應即詳實填寫購買日期並蓋店章，於一週內上網 <http://www.sampo.com.tw>

登錄或與公司聯絡(小家電產品免寄回)，始享有本公司自購買日起一年之免費服務，客戶

留存聯請妥善保存，並於本公司之工程師前往服務時主動提示保證書以享受權益。

※服務保證範圍

：天線、唱針、磁頭、攝像管、鏡頭、充電電池、熱感頭、印表頭、螢光燈管、燈泡、軸

承刀片及其他配件等之消耗材不在保證範圍內

：除另有契約規定外，服務區域限中華民國管轄區內

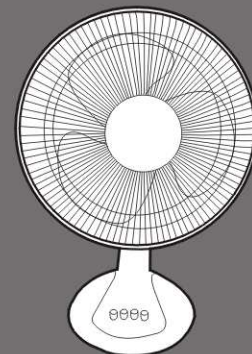
○送站修理

※請務必填妥購買日期並蓋店章以確保應有權益

聲寶股份有限公司 • 新寶集團 33桃園縣龜山鄉大華村頂湖路26號  
免費諮詢專線：0800-005438 [0800-鈴鈴-我是聲寶] <http://www.sampo.com.tw> e-mail:cs@sampo.com.tw fax:(03)3286299

- ※注意事項
- 本家電產品使用於營利商業用途時，其保證期限按保證書所載期限減半保固
  - 保證書內容購買日期未填寫或經塗改或與規矩不符者，則失去保證書效力
  - 本產品售後服務委託誠實公司
  - ※如有下列情形之一者，雖在保證期間內不予免費優待
  - 由於天災地變或人為引起之故障或損毀
  - 因使用之過失或使用錯誤，以致商品故障或損毀
  - 擅自改裝商品或經外人檢修所引起之故障或損毀
  - 按裝位置之遷移或搬運所引起之故障或損毀
  - 故障之起因發生在機體以外者(如：錄影〈音〉帶、天線...等)

電壓	110V 60Hz	消耗功率	33W
機體淨重	1.8 kg	外型尺寸	W284×D243×H425(mm)

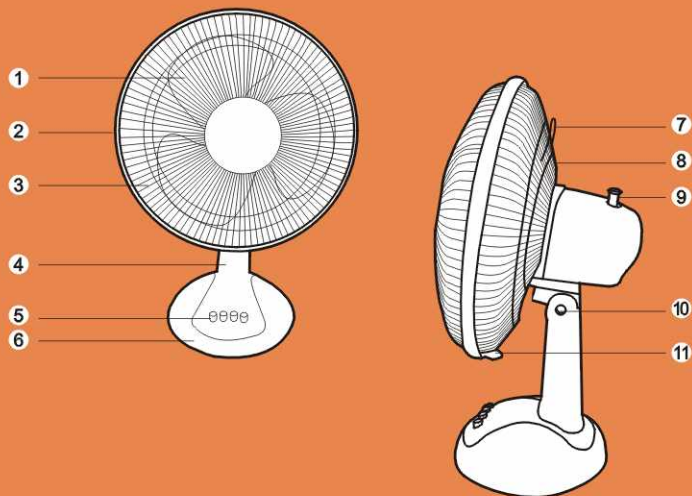


## 目錄

- 2 各部名稱
- 3 組裝方法
- 5 操作方法
- 7 安全注意事項
- 8 緊急處理方法
- 9 保養方法
- 10 家電小百科

## 各部名稱

- 1 扇葉
- 2 網框
- 3 前網
- 4 腳台
- 5 操作按鍵
- 6 底座
- 7 手提把
- 8 後網
- 9 擺頭控制鈕
- 10 首部
- 11 網扣



## 組裝方法

- 請於包裝拆卸後按下列組合方式依序組合。
- 包裝箱請妥善收藏，於必要時候會方便您的收藏。

### 底座組合

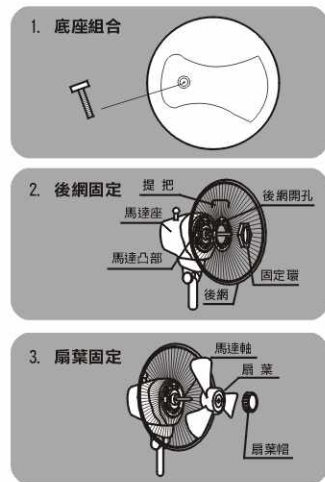
- 將腳台、底座組裝後，在底部鎖上螺絲固定。(圖一)

### 後網固定

- 依序將馬達座、後網及固定環組立，須注意馬達凸部須與後網開孔對準。依順時針方向將固定環旋緊。

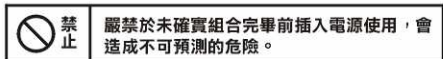
### 扇葉固定

- 扇葉中心孔對準馬達軸置入，按緊扇葉，扇葉帽須確實依逆時針方向鎖緊。



### 前網固定

- 將前網上爪部確實勾入後網，蓋住後扣緊下網扣並鎖上固定螺絲即可。

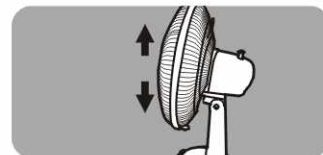
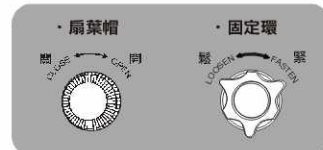
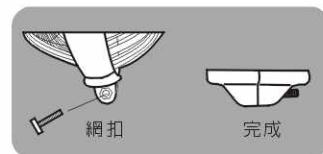


### 固定環與扇葉帽之標示

- 依標示方向旋緊或鬆開。

### 高度調整

- 扇頭可上下調整角度。



## 操作方法

### 開 / 關鍵

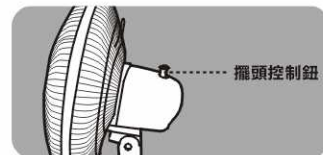
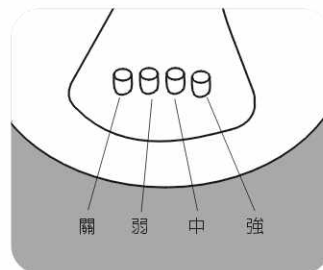
- 按下關，風扇停止運轉。

### 風量調整鍵

- 依需要的風量，按下調整鍵來顯示調整弱、中、強。

### 擺頭控制鈕

- 按下此鈕，風扇即左右擺動。
- 拉起此鈕，風扇即固定，停止擺動。



- 請勿長時間對著身體直接吹風，特別是老人與孩童。
- 睡眠時請選用微風並讓風扇擺頭。
- 在廚房等場所使用電扇時，切勿讓風直接吹到瓦斯爐的火焰上，以免造成瓦斯漏氣等現象。
  - 請勿在下列場所使用：
    - 瓦斯爐附近。
    - 潮溼積水的地方，如浴室。
    - 易沾油的地方，如廚房。
- 請勿讓孩童將手指或棒子等物品插入護網中，以免發生危險。
- 使用時，請勿將風扇擺置於靠近窗簾等地方，以免窗簾被吸入護網，並且不要將風扇置於妨礙擺頭穩定的場所，以免發生危險。
- 如有下列情形發生，請立刻停止使用，並送至經銷商或電洽本公司處理：
  - 電源線或插頭有破損情形。
  - 扇葉有缺角或破裂的情形。
  - 碰撞或摔到損壞。
- 請先核定電壓(110V 60Hz)，確定符合本機規格才可使用。
- 長時間外出不使用時，請將插頭拔離插座。

## 緊急處理方法

- 使用時若有持續發生冒煙或起火燃燒現象，請將插頭儘速拔起，並通知經銷商。
- 本產品的電源線如有任何損壞時，必須由製造廠或其服務處或具有類似資格的人員更換，以避免危險。

- 使用乾淨的布或海綿，沾少許的中性清潔劑，直接擦拭外表部份，拭淨後，不可殘留清潔劑於表面。
- 請避免使用有機性溶劑或化學藥品等擦拭，以免破壞外殼光澤。
- 拭淨後，請以塑膠袋覆蓋，並儲放於陰涼乾燥的地方。
- 每年至少在馬達轉軸部位上潤滑油一次。
- 拆裝前後網前，請將插頭拔離電源。
- 清洗後組裝前後網必須將前網扣扣上，鎖上固定螺絲。
- 清潔保養時，請將插頭拔離電源。

## 家電小百科

### 生活小常識

#### 為什麼電風扇通常是三片扇葉？

首先一片或兩片的扇葉難以平衡，因為沒有形成一個面；如果是偶數的扇葉，因呈對稱分佈，較不易做動平衡校正。因此，三片扇葉因呈仰角，以3個點120度分配在360度的圓周上，馬達帶轉的重力加速偏離心，風速大、送風效果最佳。太多的扇葉有時反而可能造成反效果。

...更多食譜、選購指南、生活常識之家電小百科 [歡迎登錄>>](#)



The Sampo logo is displayed in a bold, white, sans-serif font. The letter 'A' is stylized with a small white circle above it, resembling a dot or a light source. The background of the entire page is a repeating pattern of the word 'SAMPO' in a light orange color, creating a textured effect.

## 注意事項

- 本家電產品使用於營利商業用時，其保證期限按保證書所載期限減半保固
- 保證書內容購買日期未填寫或經塗改或與現物不符者，則失去保證書保證效力
- 本產品售後服務委託誠實公司

如有下列情形之一者，雖在保證期間內亦不予免費優待

- 由於天災地變或人為引起之故障或損毀
- 因使用之過失或使用錯誤，以致商品故障或損毀
- 擅自改裝商品或經外人檢修所引起之故障或損毀
- 安裝位置之遷移或搬運所引起之故障或損毀
- 故障之起因發生在機體以外者（如：錄影(音)帶，天線...等）