

SAMPO

BF-L1109ML

User Manual

聲寶語音體重計 使用說明書

聲寶語音體重計 BF-L1109ML 機號

聲寶產品保證書

SAMPO

保證書印製於說明書最後頁

並要求經銷商填妥購買日期及蓋店章，以確保您的權益



※ 請務必填妥購買日期並蓋店章以確保應有權益

● 除另有契約規定外，服務區域限中華民國管轄區內。
● 天線、唱針、磁頭、攝像管、鏡頭、充電電池、感光燈管、燈泡、軸承刀片及其
它配件等之消耗材不在保證範圍內。
● 服務保證範圍
● 登錄或與公司聯絡 (小家電產品免寄回)，始享有本公司自購買日起一年之免費服務，客戶
留存聯購妥善保存，並於本公司之工程師前往服務時主動提示本保證書以享受權益。
● 為維護您的權益，應即詳實填寫購買日期並蓋店章，於一週內上網 <http://www.sampo.com.tw>
謝謝您的惠顧

※ 注意事項

- 本家電產品使用於營利商業用途時，其保證期限按保證書所載期限減半保固
- 保證書內容購買日期未填寫或經塗改或與現物不符者，則失去保證書保證效力
- 本產品售後服務委託獅子心公司
- 如有下列情形之一者，雖在保證期間內亦不予免費優待
○ 由於天災地變或人為引起之故障或損毀
○ 因使用之過失或使用錯誤，以致致命故障或損毀
○ 擅自改裝商品或經外人檢修所引起之故障或損毀
○ 按裝位置之遷移或搬運所引起之故障或損毀
○ 故障之起因發生在機體以外者 (如：錄影(音)帶、天線...等)

購買日期 | 年 | 月 | 日 | 經銷商 | 店址 | 電話

住址 |

電子信箱

姓名 |

出生日期 |

電話

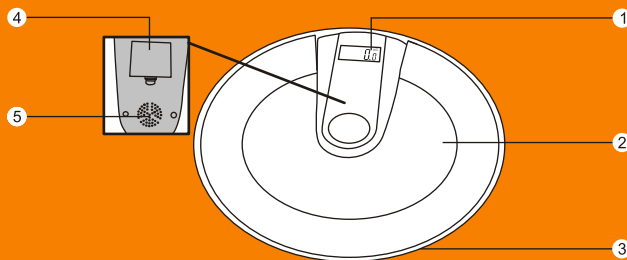
男 | 女

年 | 月 | 日

各部名稱

- 1 藍光螢幕顯示器
- 2 強化玻璃表面
- 3 腳墊
- 4 電池盒(AAA)
- 5 語音喇叭位置

※本產品不附贈電池，電池需自行購買



2

使用方法

使用方法

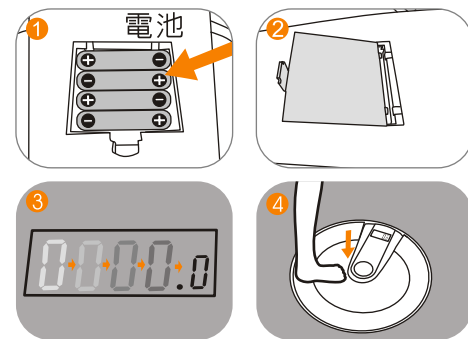
- 開始使用前請先翻轉體重計至反面中央，打開電池蓋，放入4顆電池，將電池盒上蓋尾端兩突點對準盒上缺口後蓋回電池盒蓋。(如圖1、2)
- 接著將體重計放在堅硬且平整的地面上，若在地毯...等柔軟的表面上秤重，會影響其準確性。
- 單腳輕踩一下體重計的玻璃面，體重計會播報“您好，請站在秤上”，螢幕會從開機畫面轉為測量單位重量(如“0.0kg”)後，平穩地站上機體並保持身體平衡，螢幕即顯示體重並鎖定重量(播報出體重)，數秒後不碰觸機體，螢幕會自動消失。(如圖3、4)

※因台灣慣用“kg”測量體重，故本機測量單位僅有“kg”一種測量單位。

• 體重機最大載重量建議為180kg/最低載重為5kg。(注意：嚴重超載或長期壓載，容易造成磅秤損害)。

※體重計長時間不使用時最好將電池拿出，避免耗電。

※秤重超過180kg，螢幕顯示“ERR”；電力不足時，螢幕顯示“LO”，此時請更換電池。



3

安全注意事項

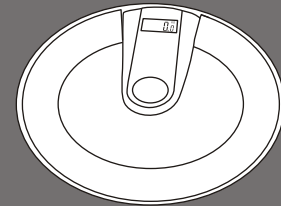
- 強化玻璃承載面堅固耐用，但應避免受硬物敲擊或碰撞，而造成產品受損。
- 本產品強化玻璃面應保持乾燥，避免沾水以防止秤重時滑倒。
- 應避免非正常使用或受到撞擊，以免引起玻璃損壞破碎。
- 如果磅秤在開機時LCD無顯示，請考慮加大壓秤力量；如果顯示亂碼或長時間無法關機，請取出電池停頓約3秒鐘後再重新裝入。
- 本產品只可作家庭秤量人體體重之用，不可做商業或其他用途。
- 使用時，請置放於平坦不易傾倒的地面。



目錄

- 2 各部名稱
- 3 使用方法
- 4 特別注意要點
- 5 保養方法
- 關於售後服務

額定電壓	淨重	使用電池
DC6V	2.43 kg	AAA 4號電池X4(顆)
外型尺寸	W357XD357X38H(mm)	



♻️ 廢電池請回收

- 電池報廢前應取出電池
- 取出電池前產品應切斷電源
- 應安全地去棄電池(請依廢棄物處理法，處理廢棄電池)

保養方法

更換電池

- 使用一段時間後，當螢幕出現"LO"，代表電力不足，請更換新電池。
- 本機使用AAA 4號電池4顆，打開電池蓋將依照電池正負極裝入，聽到"嗒"一聲即示電池已裝好，再將電池盒蓋蓋好。(如圖5、6)

※若在測量時螢幕出現"Err"時，代表體重計讀取錯誤，請離開體重計再重新測量。

※秤重超過180kg，螢幕將顯示"Err"；電力不足時，螢幕顯示"LO"，請更換電池。

機體清潔

- 不可使用化學溶劑擦拭(必要時可使用沾水的濕布擦拭，但避免水進入秤體內，而且玻璃與金屬連接面不能浸水)。
- 為確保體重計的使用壽命，請勿將磅秤長期放置在過度溼熱的環境中。
- 勿將本機體浸泡於水中清洗或以潑水方式清潔，以免發生觸電或短路的危險。

關於售後服務

- 送修前，請先聯絡0800-008-598免費諮詢專線，將產品型號及故障情況詳細說明，客服人員會協助處理，絕對不要自行拆開外殼進行修理。

