

隨同產品發行保證書，請於購買時注意索取

並要求經銷商填妥購買日期及蓋店章，以確保您的權益

**SAMPO**

聲寶咖啡壺 使用說明書

HM-L6101L

# User Manual

電壓	110V/60Hz	消耗功率	750W	壺容量	1500ml (10杯)	
外型尺寸	W273XD169XH334 (mm)		淨重	1.7kg	份數	10人份



## 關於售後服務

若發生故障，請立即停止使用，並將電源插頭拔下。若在故障狀態繼續使用，或自行修理，均可能發生危險。

下列狀況可能不是故障，在送修前先檢查清楚。

- 檢查項目
  - 是否停電？
  - 插頭是否插好？

送修前，請先聯絡0800-008-598免費諮詢專線，將產品型號及故障情況詳細說明，客服人員會協助處理。絕對不要自行拆開外殼進行修理。

## 緊急處理方法

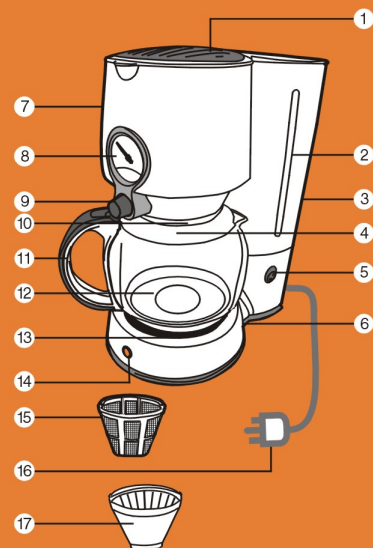
- 有燒焦味時－發生異常時(有燒焦味等)立即停止運轉並拔掉電源插頭。若在異常狀態下繼續運轉，會因發熱等情形，造成火災及觸電的發生。請速與0800-008-598免費諮詢專線或就近經銷商洽詢。

## 目錄

- 2 各部名稱
- 3 使用方法
- 5 特別注意要點
- 7 保養方法
- 8 緊急處理方法
- 9 關於售後服務

## 各部名稱

- 1 上蓋 (掀起後在後方加水)
- 2 水位顯示窗
- 3 水箱 (請加冷水)
- 4 玻璃杯上蓋
- 5 電源開關
- 6 底座
- 7 咖啡粉放置處
- 8 咖啡濃淡指針
- 9 咖啡濃淡調整旋鈕
- 10 咖啡滴瀝口
- 11 咖啡壺把手
- 12 咖啡壺
- 13 保溫發熱盤
- 14 電源指示燈
- 15 永久濾網盒
- 16 電源線及插頭
- 17 漏斗



## 保養方法

### 電源線

- 本機使用之電源線為Y型連接方式電器，因修理時需用到特殊工具，如有損壞時，請送到指定之服務站換新。

### 機體

- 欲清洗前請先拔掉插頭 (圖8)。
- 咖啡壺本體及底座皆不可浸泡水中清洗，以免發生漏電的危險。
- 本體部份可用濕棉布擦拭，內部可用食用醋稀釋清潔。(冷水加少許醋加入水箱中，不要放入咖啡豆，讓機器自然濾煮至水全都滴瀝至咖啡杯中，倒掉咖啡杯中的水即可。
- 永久濾網、漏斗及玻璃杯部份可直接用清水沖洗 (圖9)。
- 咖啡壺本體請用布沾濕後擦拭即可 (圖10)。

※注意：請勿用揮發性溶液 (如酒精、甲苯、汽油...等) 清洗產品本體表面以免產品變色或將印刷圖案擦除。



## 特別注意要點

### 安全注意事項

- 請勿自行分解、修理及改造內部零件，有任何故障或異常的問題，請送至經銷商或電洽0800-008-598消費者服務專線處理。
- 本機為高功率設計，使用時請連接家中牆上之固定插座，若需使用延長線，請改為15安培。
- 請勿讓孩童使用！收藏時，請置放於孩童不易觸碰的地方。
- 切勿加裝非本產品所提供的附件，以免造成損壞。
- 底盤及本體接電部位請勿用水沖洗，或直接浸泡水中。
- 若電源線損壞時，必須由本公司服務部門或具有類似資格的人員更換以避免危險。
- 下列情形發生時，請立即停止使用，並送至經銷商或電洽0800-008-598消費者服務專線處理。
  - 電源線破損。
  - 插頭鬆動。
  - 碰撞或摔落損壞。
  - 本體不慎掉入水中。



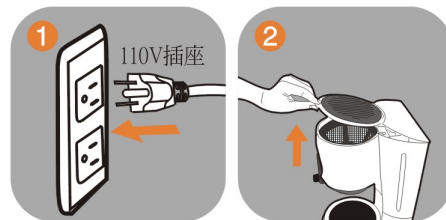
## 使用方法

### 插頭連接方法

- 本機所使用的插頭請連接一般家用插座（110V），切勿插入220V插座，以免發生危險。

### 咖啡壺使用

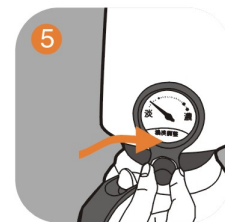
- 插上電源線（如圖1）。
- 打開上蓋，請確認濾網有無放入水箱前方，接著在水箱後方加入酌量的水（請使用冷水，切記：勿使用熱水）（如圖2-3）。
- 一杯份量約150ml，兩杯份約為300ml，本機體最大容量為10杯份（1500ml），水量顯示（如圖4）。
- 依據個人對咖啡濃淡喜好，調整水箱前的濃淡調整鈕，順時針方向選擇咖啡濃度（如圖5）。
- 按下開關“ I ”，電源燈隨即亮紅燈，即表示開始濾煮（如圖6）。
- 濾煮好的咖啡可自動保溫。
- 不使用時按下開關“ 0 ”，即可將電源關閉。



## 使用方法

※建議使用冰開水或過濾過的水，可減少水垢阻塞。

- 待機器濾煮完畢後，按下關閉鍵“|”即可飲用（如圖6.7）。
- 中途欲停止濾煮時，亦可自行按下關閉鍵停止濾煮。



## 特別注意要點

### 安裝場所注意事項

- 請安裝在堅固穩定的場所—若放在不穩定或傾斜的場所，可能會傾倒。
- 請避開會潑水的場所—會導致漏電或故障。
- 請勿安裝在瓦斯爐旁邊—可能會吸入熱氣或蒸氣而導致故障。

### 安全注意事項

- 使用前請先詳細閱讀本說明書，並於閱畢後妥善保存。
- 使用前請參考機體規格標籤上之電壓標示，確定符合插座所提供之電壓後才可使用(台灣110V)。
- 插拔插頭時，請握住插頭部位，切勿拉住電源線，以免電源線受損。
- 請勿讓電源線懸掛於桌角和門檻等銳利的地方，亦勿讓電源線靠近發熱的物體，如瓦斯爐及電暖爐等。
- 使用時，請置放於平坦不易傾倒的桌面。

