

ED-L11121NL

聲寶負離子吹風機(附熱風罩)使用說明書

# User Manual

# SAMPO

保證書印製於說明書最後頁

並要求經銷商填妥購買日期及蓋店章，以確保您的權益

聲寶負離子吹風機(附熱風罩)ED-L11121NL機號

聲寶產品保證書

# SAMPO

姓名

\_\_\_\_\_|\_\_\_\_\_|\_\_\_\_\_|\_\_\_\_\_|\_\_\_\_\_|\_\_\_\_\_|\_\_\_\_\_|\_\_\_\_\_|\_\_\_\_\_|\_\_\_\_\_|

男 女

出生日期

\_\_\_\_\_|\_\_\_\_\_|\_\_\_\_\_|\_\_\_\_\_|\_\_\_\_\_|\_\_\_\_\_|\_\_\_\_\_|\_\_\_\_\_|\_\_\_\_\_|\_\_\_\_\_|

電話

\_\_\_\_\_|\_\_\_\_\_|\_\_\_\_\_|\_\_\_\_\_|\_\_\_\_\_|\_\_\_\_\_|\_\_\_\_\_|\_\_\_\_\_|\_\_\_\_\_|\_\_\_\_\_|

電子信箱

\_\_\_\_\_|\_\_\_\_\_|\_\_\_\_\_|\_\_\_\_\_|\_\_\_\_\_|\_\_\_\_\_|\_\_\_\_\_|\_\_\_\_\_|\_\_\_\_\_|\_\_\_\_\_|

購買日期

\_\_\_\_\_|\_\_\_\_\_|\_\_\_\_\_|\_\_\_\_\_|\_\_\_\_\_|\_\_\_\_\_|\_\_\_\_\_|\_\_\_\_\_|\_\_\_\_\_|\_\_\_\_\_|

經銷商

店址

電話

謝謝您的惠顧

為維護您的權益，應即時填寫購買日期並蓋店章，於一週內上網 <http://www.sampo.com.tw>

登錄或與公司聯絡(小家電產品免寄回)，始享有本公司自購買日起一年之免費服務，客戶

留存聯機妥善保存，並於本公司之工程師前往服務時主動提示本保證書以享受權益。

※服務保證範圍

●天線、唱針、磁頭、攝像管、鏡頭、充電電池、熱感頭、印表頭、螢光燈管、燈泡、軸承刀片及其

它配件等之消耗材不在保證範圍內。

●除另有契約規定外，服務區域限中華民國管轄國內。

送站修理

※請務必填妥購買日期並蓋店章以確保應有權益

聲寶股份有限公司

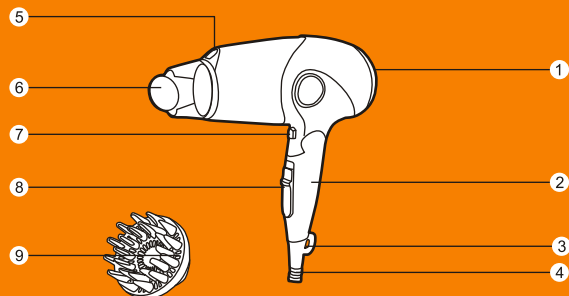
桃園縣龜山鄉大華村頂湖路26號

免費諮詢專線：0800-005438 [0800-鈴鈴-我是聲寶] <http://www.sampo.com.tw> fax:(03)3286299 e-mail: [cs@sampo.com.tw](mailto:cs@sampo.com.tw)

- ※注意事項
- 本家電產品使用於營利商業用時，其保證期限按保證書所載期限減半保固
  - 保證書內容購買日期未填寫或經塗改或與現物不符者，則失去保證書保證效力
  - 本產品售後服務委託獅子心公司
- ※如有下列情形之一者，雖在保證期間內亦不予免費優待
- 由於天災地變或人為引起之故障或損毀
  - 因使用之過失或使用錯誤，以致商品故障或損毀
  - 擅自改裝商品或經外人檢修所引起之故障或損毀
  - 按裝位置之遷移或搬運所引起之故障或損毀
  - 故障之起因發生在機體以外者(如：錄影(音)帶，天線...等)

## 各部名稱

- 1 進風口
- 2 可折疊把手
- 3 掛勾
- 4 電源線
- 5 負離子出口
- 6 集風頭
- 7 冷風鍵
- 8 開關(溫度選擇鍵)
- 9 熱風罩



2

## 使用方法

### 集風頭組裝方法

- 使用時將集風頭平行固定於出風口，使吹風範圍集中，加快頭髮風乾的速度(如圖1)。

### 使用方法

- 請將電源線插於110V插座，勿插於220V插座，避免發生危險或機體故障(如圖2)。
- 使用吹風機前，開關電源設置在“0”的位置，推至  
1=低溫，弱風  
2=低溫、強風、含負離子  
3=高溫、強風、含負離子(如圖3)。

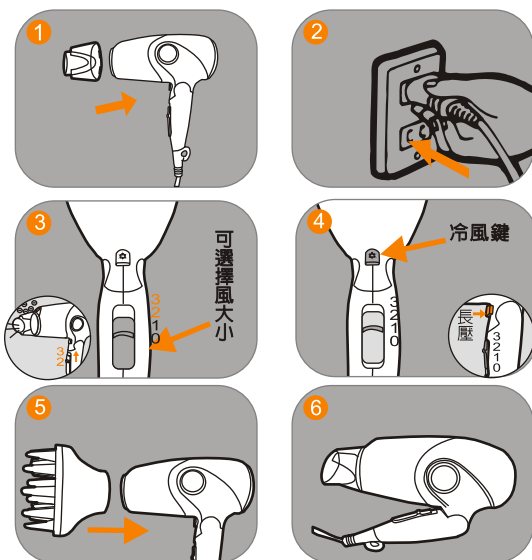
**注意：1. 只有選擇“2”、“3”時，本機才會釋放出負離子。**

**2. 風速2、3的風速相同，但溫度不同。**

- 冷風鍵使用：於使用中長按“\*”冷風鍵，此時出風口會轉為冷風(如圖4)。

**注意：放開冷風鍵即可回復熱風狀態。**

- 若欲整理捲髮時，可換上熱風罩，讓捲髮更有型。(如圖5)。
- 本機具折疊收藏功能，攜帶方便。(如圖6)
- 使用完畢後，將開關推至“0”位置，然後拔除電源線。



3

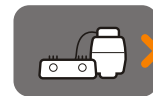
## 特別注意要點

### 安裝場所注意事項

- 請安裝在堅固穩定的場所—避免放在不穩定或傾斜的場所，而造成傾倒。
- 請避開會濺水的場所—避免導致漏電或故障。
- 請勿安裝在瓦斯爐旁邊—避免吸入熱氣或蒸氣而導致故障。

### 安全注意事項

- 使用前請先詳細閱讀本說明書，並於閱畢後妥善保存。
- 使用前請參考機體規格標籤上之電壓標示，確定符合插座所提供之電壓後才可使用(台灣110V)。
- 插拔插頭時，請握住插頭部位，切勿拉住電源線，以免電源線受損。
- 請勿讓電源線懸掛於桌角和門檻等銳利的地方，亦勿讓電源線靠近發熱的物體，如瓦斯爐及電暖爐等。
- 使用時，請置放於平坦不易傾倒的桌面。
- 本產品為高功率設計，使用時請勿與其他產品共用同一個插座，連接延長線時，亦請使用10A以上之規格。
- 在浴室使用吹風機時，使用後請將插頭拔下，因在靠近水時，即使將吹風機之開關關閉仍會有危險。
- 在浴室之供電線路中，理應安裝一個額定剩餘電流不超過30mA的剩餘電流裝置作為額外之保護，請洽詢安裝人員意見。

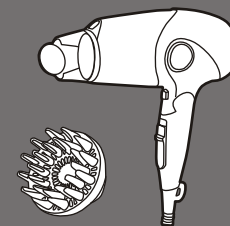


4

## 目錄

- 2 各部名稱
- 3 使用方法
- 4 特別注意要點
- 5 保養方法
- 關於售後服務

電壓	110V/60Hz	消耗功率	1200W
外型尺寸	W239XD86XH266(mm)	淨重	0.71kg
	W127XD127XH108(mm) (熱風罩)		0.12kg



## 保養方法

### 機體清潔

- 欲清洗前請先拔掉插頭。(如圖7)
- 本體請以乾布擦拭，避免太多的水氣進入機體內，導致內部零件損壞。(如圖8)
- 集風頭可單獨用溼布或清水沖洗。
- 切勿用水或其他的化學溶劑，如甲苯、酒精...等直接沖洗或擦拭。
- 保養清潔後，可按原包裝順序將各部件裝入包裝盒。
- 欲收藏時，可將包裝盒內塑膠袋取出，由上而下套住機體部位，放置於房間角落收藏。



### 關於售後服務

- 送修前，請先聯絡0800-008-598免費諮詢專線，將產品型號及故障情況詳細說明，客服人員會協助處理，絕對不要自行拆開外殼進行修理。
- 若電源線損壞時，必須由本公司服務部門或具有類似資格的人員更換以避免危險。