

# Canon

## PIXMA G1810

喷墨打印机

# 入门指南

## 使用说明书

安装、使用产品前，请阅读使用说明书。  
该说明书请保留备用。  
请在充分理解内容的基础上，正确使用。

请先阅读《安全与重要信息》(附录)。



QT62283V02

1



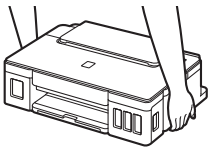
安装打印机..... 第1页

2



与计算机连接..... 第4页

如何握持打印机



说明短片



<http://ij.start.canon>



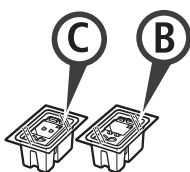
确定



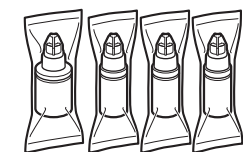
3.XXXXXXXXXXXXXXX



## 1. 检查随附的物品



□ 墨盒



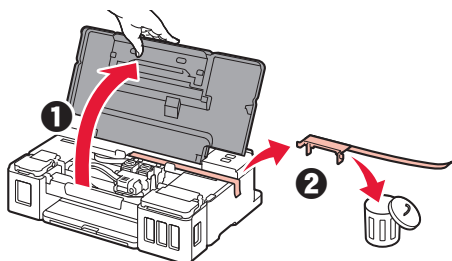
□ 墨水瓶

- 电源线
- 适用于Windows计算机的安装光盘
- 安全与重要信息
- 入门指南(本手册)

## 2. 取下包装材料



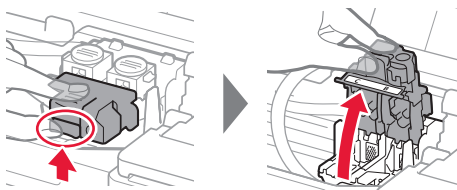
- 1 取下打印机外部的包装材料(橙色胶带等)。
- 2
  - ① 打开上盖。
  - ② 取下并弃置橙色胶带和保护材料。



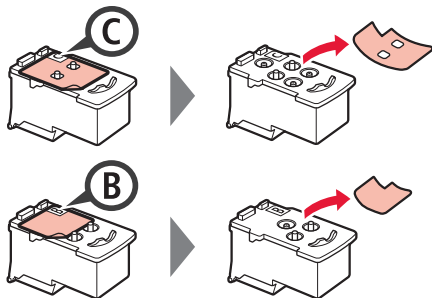
## 3. 安装墨盒



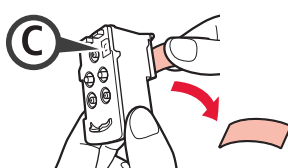
- 1 打开墨盒锁定盖。



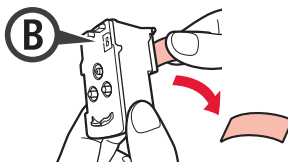
- 2 从包装中取出每个墨盒并取下标签。



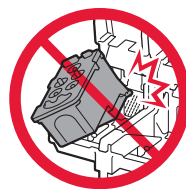
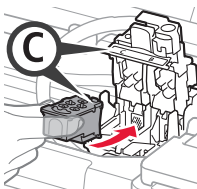
- 3 取下保护胶带。



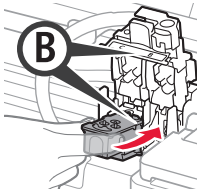
请勿触摸。



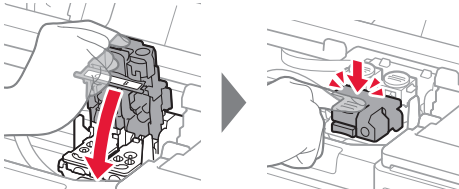
- 4 在左侧插入C(彩色)墨盒, 在右侧插入B(黑色)墨盒。



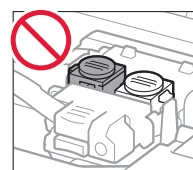
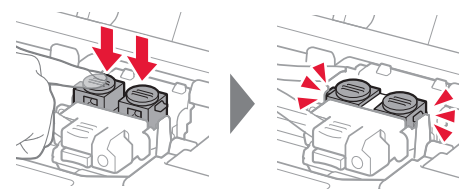
请勿与周围部件碰撞。



- 5 关闭并按下墨盒锁定盖。



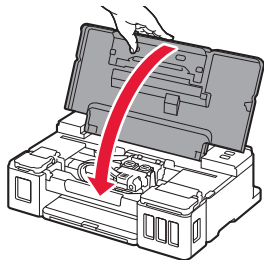
- 6 完全按下两个连接按钮。



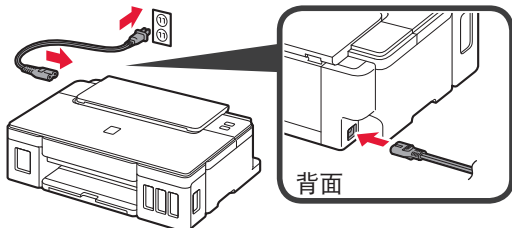
## 4. 开启打印机



### 1 关闭上盖。

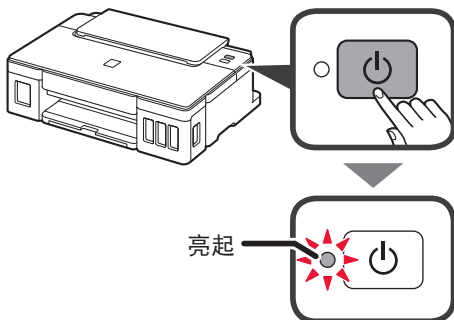


### 2 连接电源线。

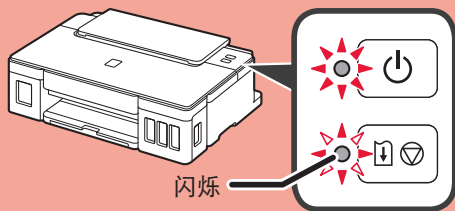


除电源线外，请勿连接其他电缆线。

### 3 按电源按钮。



如果警告指示灯闪烁，请参阅第3页上的“指示灯闪烁时”以解决错误。

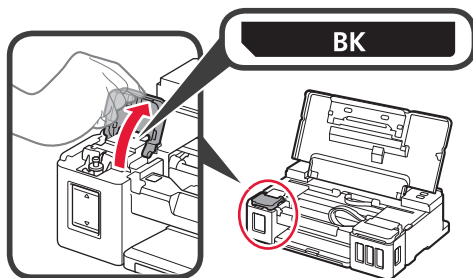


## 5. 倒入墨水

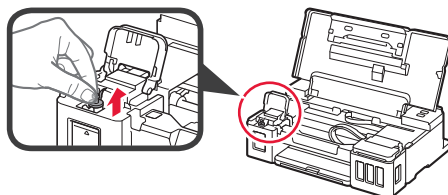


本产品需要小心处理墨水。向墨水盒填充墨水时，墨水可能会溅出。如果墨水沾到衣服或物品上，可能无法清除。

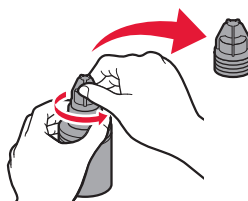
- 1 打开上盖。
- 2 打开墨水盒舱盖。



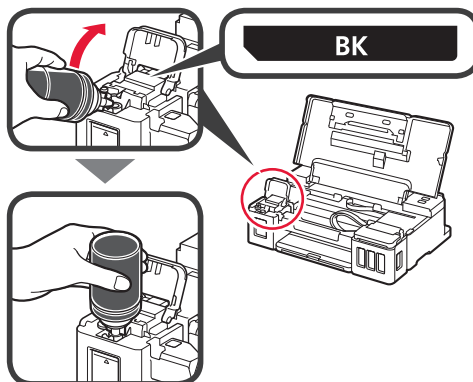
- 3 捏住并取下墨水盒盖。



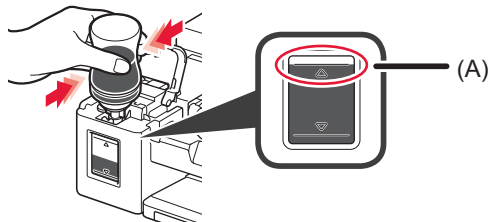
- 4 直立握住墨水瓶并取下瓶盖。



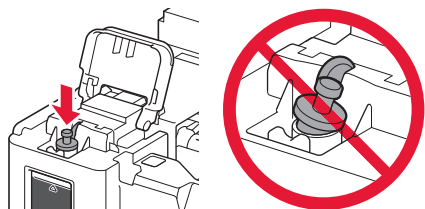
- 5 将墨水瓶的瓶口插入注入口并将墨水瓶倒置。



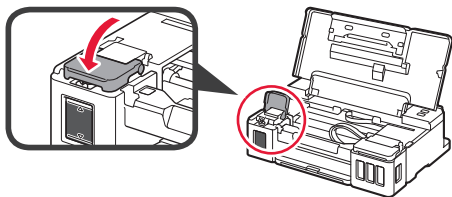
- 6 将所有墨水倒入墨水盒。  
确认已将墨水填充到上限线(A)。



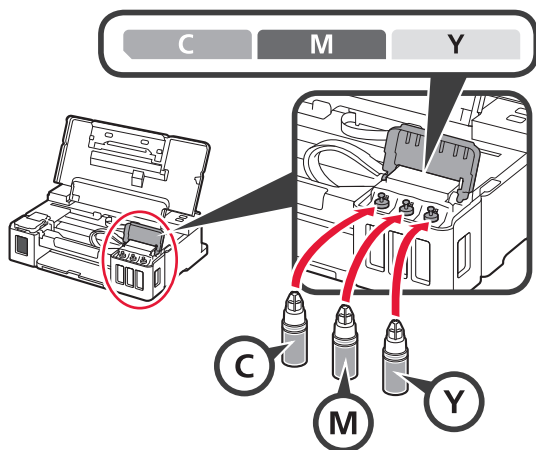
- 7 重新稳固盖住墨水盒盖。



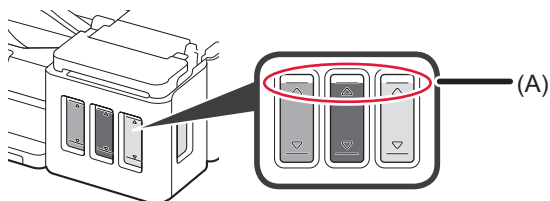
- 8 关闭墨水盒舱盖。



- 9 重复步骤2至8，根据标签将所有墨水倒入右侧的相应墨水盒中。



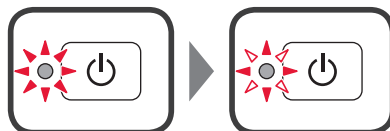
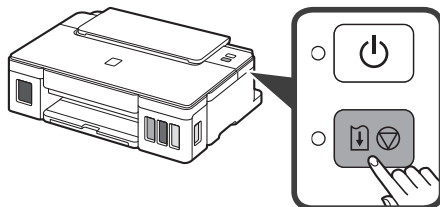
确认已将墨水填充到上限线(A)。



- 10 关闭上盖。

## 6. 准备墨水系统

- 1 按**恢复/取消**按钮，然后确认**电源**指示灯是否已从亮起变为闪烁。



墨水准备工作大约需要5至6分钟。继续执行下一页。

### ? 指示灯闪烁时

#### 警告指示灯闪烁



请记录闪烁次数以判断问题原因。

- 4次  
墨盒未正确安装。  
→ “3. 安装墨盒” (第1页)
- 5次  
未安装墨盒。  
→ “3. 安装墨盒” (第1页)
- 9次  
保护材料尚未取下。  
→ “2. 取下包装材料” (第1页)

#### 电源指示灯闪烁



正在准备墨水系统。这一过程大约需要5至6分钟。继续执行下一页。

#### 电源指示灯和警告指示灯交替闪烁8次

准备墨水异常。

按**电源**按钮以重新启动打印机，然后从第2页上的步骤“5. 倒入墨水”开始重新操作。

有关所有其他情况，请参阅**在线手册**。



## 7. 连接到计算机

需要对每台计算机进行连接设置。从步骤1开始继续设置每台计算机。

### 1 使用方法A或方法B启动安装文件。

#### A 从互联网下载

- 1 在计算机上打开网页浏览器(等)。
- 2 输入以下URL并访问Canon网站。

`http://ij.start.canon`



- 3 选择设置。



- 4 输入打印机的型号名称并单击确定。



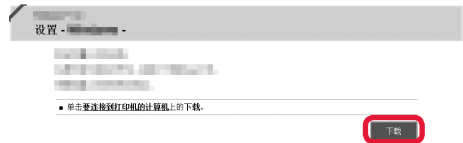
可以从列表中选择型号名称。

- 5 单击设置。



适用于Windows的步骤如下所示。如果正在使用的计算机操作系统为Windows以外的操作系统，请按照屏幕上的说明进行设置。

- 6 单击下载并下载安装文件。



- 7 执行下载的文件。

继续执行下一页上的步骤2。

#### B 使用安装光盘(仅Windows)

##### ■ 使用Windows 10或Windows 8.1时:

- 1 将安装光盘装入计算机。



- 2 计算机屏幕右侧出现以下信息时，单击该信息。



未出现此信息(或信息消失)时

1. 单击任务栏上的文件资源管理器。



2. 单击已打开的窗口左侧的此电脑。

3. 双击窗口右侧的光盘图标。

如果显示光盘内容，则双击Msetup4.exe。

4. 继续进行步骤4。

③ 如果出现以下屏幕，请单击运行 Msetup4.exe。



④ 如果出现用户帐户控制对话框，请单击是。

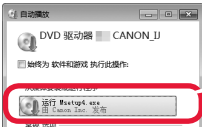
继续进行步骤2。

### ■ 使用Windows 7时：

① 将安装光盘装入计算机。



② 出现自动播放屏幕时，单击运行 Msetup4.exe。



未出现自动播放屏幕时

1. 从开始菜单单击计算机。

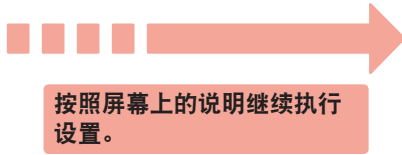
2. 双击已打开的窗口右侧的光盘图标。  
如果显示光盘内容，则双击Msetup4.exe。

③ 如果出现用户帐户控制对话框，请单击继续。

继续进行步骤2。

2 单击开始设置。

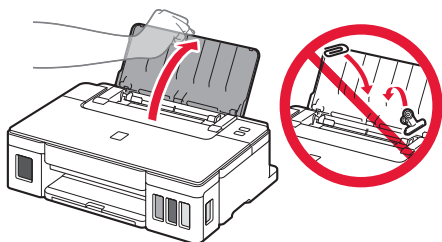
如果出现以下屏幕，请单击退出。



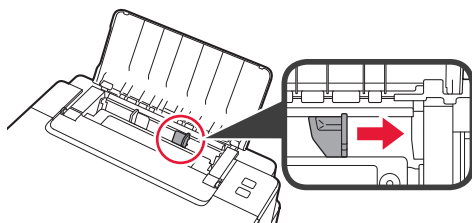
打印机的电源指示灯停止闪烁并持续亮起时，设置完成。可以从计算机进行打印。



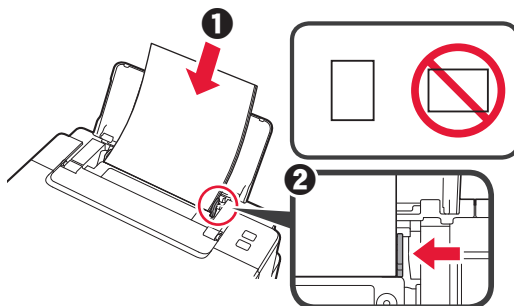
1 打开靠纸架。



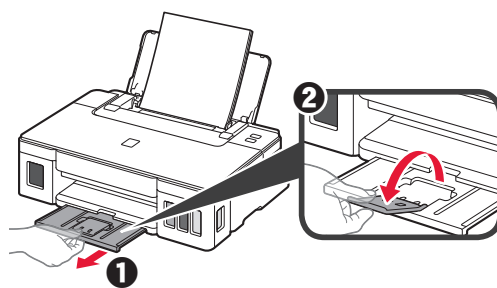
2 将右侧纸张导片移至最右端。



3 ① 将打印面向上装入纸张。  
② 移动右侧纸张导片使其与纸叠边缘对齐。



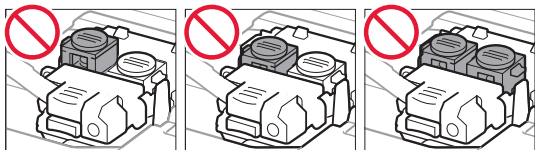
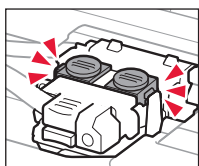
4 ① 拉出出纸托盘。  
② 打开出纸托盘扩展架。



## 运输打印机

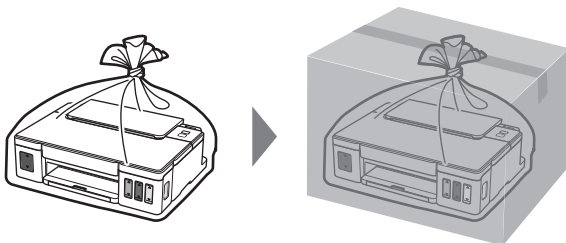
重新放置打印机时，请确保下列情况。有关详细资料，请参阅在线手册。

确认完全按下两个连接按钮，以避免墨水泄漏。



使用塑料袋包装打印机，以免墨水泄露。

- 将打印机包装在坚固的箱子中，使其底部向下放置，使用充足的保护材料，以确保打印机运输安全。
- 请勿倾斜打印机。墨水可能会漏出。
- 请小心轻放，确保箱体水平放置，不可倒置或侧放，否则打印机可能会损坏，并且打印机中的墨水可能会漏出。
- 运输代理商运输打印机时，请在包装箱上标明“此面向上”，以使打印机保持底部向下。同时在包装箱上标明“易碎”或“小心轻放”。





原产地：越南

进口商：佳能(中国)有限公司

地址：北京市东城区金宝街89号金宝大厦2层

邮政编码：100005

修订日期：2018.10

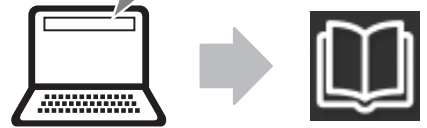


## 访问在线手册

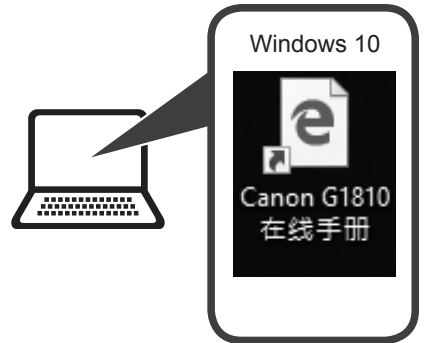


从浏览器

<http://ij.start.canon>



从桌面快捷方式



从浏览器

<http://ij.start.canon>

