

Shanghai ShuoZhou Electronics Air hammer manual

<http://www.manuallib.com/shanghai-shuozhou-electronics/air-hammer-manual.html>

Can effectively solve the sticky powder material wall hanging material , congestion, bridge and so on. Impact , noise , a variety of models available for selection Optional . Impact and operating time can be controlled , easy to install. Can be used in the explosion, and more dust , humidity and other conditions.

ManualLib.com collects and classifies the global product instruction manuals to help users access anytime and anywhere, helping users make better use of products.

<http://www.manuallib.com>

气动敲击锤说明书

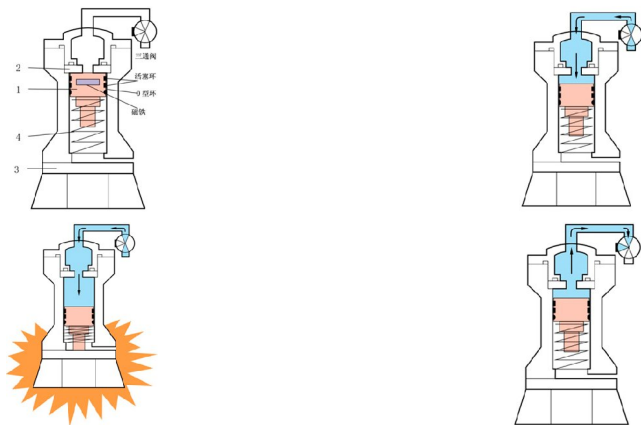
产品原理:

在气动敲击锤没有通入压缩空气(3Kg/cm 以上)的状态下, 磁性活塞①借助强磁力贴紧固定在基板②上。三通电磁阀通电时, 压缩空气流入气动敲击锤本体, 本体内的压力增高, 当大于磁力时, 磁性活塞①高速脱离基板②, 由于强磁力的反作用力产生很强的反击力。高速落下的磁性活塞撞击基板, 其冲击力传给料仓, 并且用强的冲击力击落附着的粉尘。三通电磁阀停止通电时气动敲击锤本体内的压缩空气通过三通电磁阀排出, 于是借助返回弹簧④将磁性活塞①缓慢上升再靠近基板②, 通过磁力密接在基板上回复到初始状态

产品特点:

可有效解决粉体物料粘壁、挂料、堵塞、架桥等情况。冲击力大, 噪音小, 多种型号可供选择。冲击力和动作时间可控制, 安装方便。可在防爆、多粉尘、潮湿等环境中使用。

原理图:



上海硕舟电子科技有限公司

气动敲击锤 使用说明书

执行标准: Q/OAJN6-2008

上海硕舟电子科技有限公司

地址: 上海市宝山区上大路 668 号

电话: 86-21-60541959

传真: 86-21-66160187

邮编: 200444

网址: <http://www.shshuozhou.com>

电子信箱: vip@shshuozhou.com

制订日期: 2010 年 08 月 08 日 D 版

选型:

◆标准型

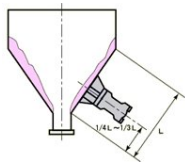
型号	使用压力	空气消耗量	冲击力	重量
30	0.3-0.7Mpa	0.028L/回	1.2kgm/sec	1.10kg
40	0.3-0.7Mpa	0.080L/回	3.5kgm/sec	2.50kg
60	0.3-0.7Mpa	0.228L/回	11.5kgm/sec	5.50kg
80	0.4-0.7Mpa	0.455L/回	21.2kgm/sec	13.50kg
100	0.5-0.7Mpa	1.028L/回	30.2kgm/sec	37.5kg

◆加强型

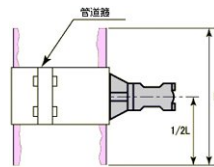
型号	使用压力	空气消耗量	冲击力	重量			
30	0.3-0.7Mpa	0.028L/回	1.5kgm/sec	1.10kg			
40	0.3-0.7Mpa	0.080L/回	4.5kgm/sec	2.50kg			
60	0.3-0.7Mpa	0.228L/回	15.5kgm/sec	5.50kg			
80	0.4-0.7Mpa	0.455L/回 full </tr <tr> <td>100</td> <td>0.5-0.7Mpa</td> <td>1.028L/回</td> <td>45.2kgm/sec</td> <td>31.5kg</td> </tr>	100	0.5-0.7Mpa	1.028L/回	45.2kgm/sec	31.5kg
100	0.5-0.7Mpa	1.028L/回	45.2kgm/sec	31.5kg			

安装:

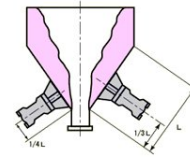
通常场合



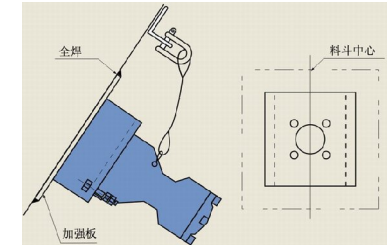
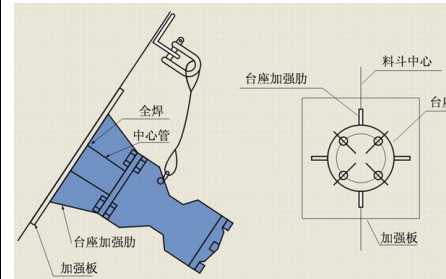
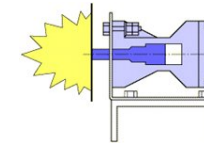
物料流动性差的情况



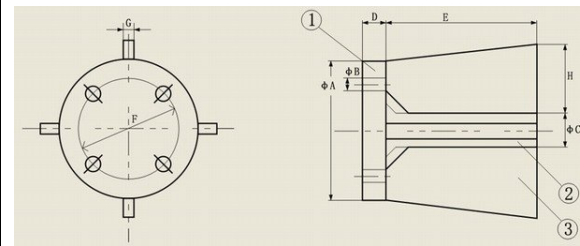
管道堵塞场合



旋转容器场合

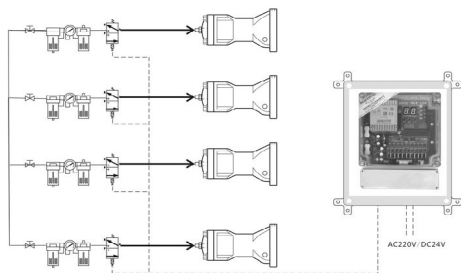


台座尺寸



型号	ϕA	ϕB	ϕC	D	E	F	GX枚数	H
30	70	9	27.2 (3/4B)	6	30	55	4.5 × 4	35
40	95	13	34.0 (1B)	12	90	70	6 × 4	45
60	140	15	76.3 (2 1/2B)	12	100	110	6 × 4	60
80	150	17	76.3 (2 1/2B)	14	110	120	8 × 4	70

控制器接线组合示意图



控制箱接线组合示意图



使用保养:

◆将加强筋焊在震击座下，以螺孔中心距离为准，对称焊上。然后再焊至工作器壁。对于器壁厚度小于4mm的工作薄壁，一般在工作正面焊上2—3mm加强板，然后将已焊上加强筋的震击器焊在加强木板上。长期使用震击器，为确保高空生产安全，可利用吊环按装保险索。使用时间超过三个月，应及时拆洗，拆洗时只需松开上法兰四只偏听偏心螺母即可，拉出钢套进行清洗并涂上小量润滑油，以保证磁性活塞正常驻机构工作。凡拆卸过下法兰螺母的震击器，在重新装配时，应调整好防松弹簧的间隙，一般在4-5mm的范围为佳，以确保震击器正常工作。

◆注：在安全使用本产品两个月后，请拆开加润滑脂。

故障排除与维护:

异常情况	可能原因	检查排除
◆无法启动	◆无空气源或压力太低	◆检查空气调节组合压力指示是否正常
	◆电磁阀无动作	◆将电磁阀端接住气动敲击锤的空气管拆开,动作电磁阀检查是否有气体喷吹
	◆进气管与排气管安装错误	◆检查电磁阀的进气管与排气管安装是否
	◆电磁阀选用错误	◆气动敲击锤须选用三口二位或者五口二位, 否则动作后无法排气, 下一次将无法工作。
◆敲击力太小或无法启动	◆一支总管配太多支管,总管与支管大小一样	◆总管的截面积应为支管截面积的总和或各自独立设置配管使气动敲击锤彼此不影响.
	◆气源不足管径,电磁阀三点组合与规定要求不符或配管太长	◆检查管路规格及安装是否正确,配管长度应在5米以内,检查电磁阀空气调理组合规格及安装是否正确
	◆空气压力太低	◆检查气源及空气调理组合,并将气压调高至指定压力.
	◆配管管径与要求不符	◆检查管路规格要求是否正确
	◆消音器堵塞	◆更换消音器,调节空气调理器的供油量
◆敲击杂音	◆固定气动敲击锤的螺丝未紧缩	◆重新锁紧
	◆与被敲击物体的固定架焊接不良或强度不足气动敲击锤内有异物或故障	◆重新检查焊接拆除气动敲击锤清理或维修
◆电磁阀杂音	◆电磁阀内有异物或故障	◆清理或维修电磁阀

开箱及检查

1. 包装应完好无损。
2. 开箱时若发现本产品有损坏或部件脱落松动，请及时通知本公司。
3. 装箱内容：1) 产品一台 2) 产品说明书 3) 合格证