

一、概述

本系列智能电动机保护器（以下简称保护器）适用于交流50Hz，额定工作电压380V及以下的供电电路中与交流接触器等开关电器组成电动机控制电路。当电动机的主电路出现断相、过载等非正常工作状态时，及时断开开关电器触头，分断电动机的三相电源，快速可靠地保护电动机。

保护器采用本公司自主知识产权的“全网断相保护”专利技术.对电动机主电路缺相、高压侧断相和电机内部断相，都能快速可靠分断电动机三相电源，及时可靠的保护电动机。

保护器采用电位器量化整定方式，直接根据电机铭牌标定的额定电流值整定保护器的整定电流，比整定无量化、需启动电机整定方式更为方便、直观、准确。保护器采用脱扣等级连续可调技术，且反时限具有优异的性能，可适应从轻载到重载启动等各类电机的需要。

本系列保护器执行Q/ZXL 0083-2010企业标准，符合GB 14048.4和GB 14048.5标准要求。

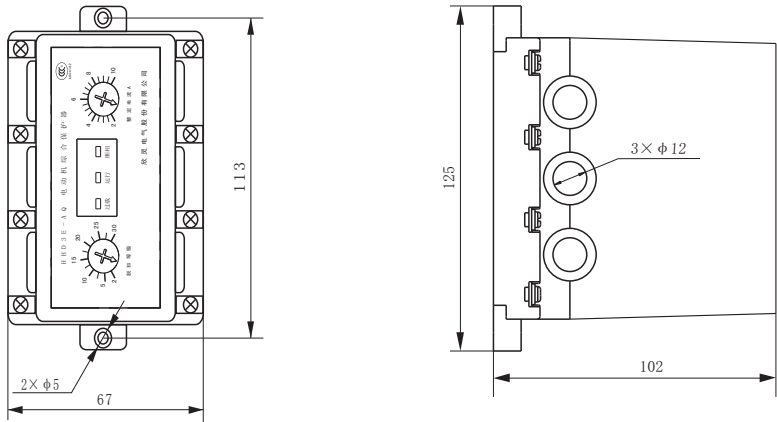
二、主要技术数据

表 1

参 数	型 号				
	HHD3E-ATQ	HHD3E-AQ	HHD3E-BQ	HHD3E-CQ	HHD3E-DQ
额定电源电压	AC380V AC220V 50Hz (其它电压等级可订做)				
整定电流范围	1A~5A	2A~10A	8A~40A	20A~100A	40A~160A
过载动作时间	见表 2				
全网断相动作时间	≤6s (三相电源中任意一相断相或缺相时)				
复位时间	控制电路断电复位，且复位时间不小于300s				
继电器输出型式、容量	AC220V 3A； AC380V 3A				
安装方式	装置式和导轨式（35mm标准导轨）兼容				装置式

①

四、外形及安装尺寸图



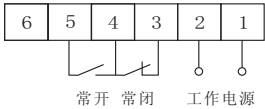
HHD3E-ATQ、AQ、BQ、CQ

③

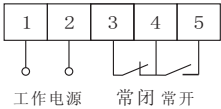
表 2

过载动作时间Tp				
脱扣等级代号	1.2倍整定电流	1.5倍整定电流	6倍整定电流	7.2倍整定电流
2	Tp<1.5min	Tp≤30s	Tp≤2s	1s<Tp≤2s
5	Tp<2.5min	Tp≤1min	Tp≤5s	2s<Tp≤5s
10A (10)	Tp<5min	Tp≤1.5min	Tp≤10s	2s<Tp≤10s
10 (15)	Tp<10min	Tp≤3min	Tp≤15s	4s<Tp≤10s
20 (20)	Tp<20min	Tp≤6min	Tp≤20s	6s<Tp≤20s
25	Tp<25min	Tp≤7.5min	Tp≤25s	7.5s<Tp≤25s
30 (30)	Tp<30min	Tp≤9min	Tp≤30s	9s<Tp≤30s

三、接线图

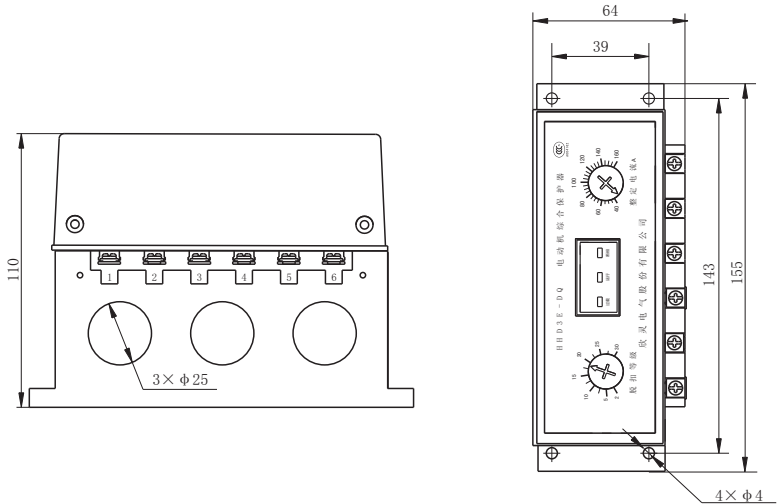


HHD3E-ATQ、AQ、BQ、CQ



HHD3E-DQ

②



HHD3E-DQ

④

