

Módulo 6

Métodos de inspección de personas y sus pertenencias

Objetivos del módulo

- ▶ Comprender, la importancia de la aplicación un procedimiento acucioso en la inspección de personas y sus pertenencias
- ▶ Identificar, los elementos peligrosos que pueden portar los pasajeros en forma oculta.

Objetivos del módulo

- ▶ Identificar, objetos peligroso ocultos en el equipaje de mano.
- ▶ Identificar, la importancia de conocer las capacidades y limitaciones de los equipos de inspección.
- ▶ Describir, los elementos que conforman un artefacto explosivo improvisado.

Detectores de metales

Detección de metal (detector tipo p^ortico)

- ▶ Alto índice de “falsa alarma”.
- ▶ Pueden tener áreas sin detección.
- ▶ Se pueden inducir con el piso o pilares metálicos

Detectores de metales

Detección de metal (detector manual)

- ▶ Alto índice de “falsa alarma”.
- ▶ Se activan con artículos metálicos pequeños

Inspección con detector Manual

- ▶ Debe pasar a no más de 1 pulgada (2,5 cm), de distancia de la superficie del cuerpo.
- ▶ Se debe utilizar la mayoría de sentidos.
- ▶ Resolución a activación de alarmas

Inspección manual de Pasajeros

- ▶ Revisión separada, por razones de seguridad o casos especiales.
- ▶ Riesgo de agresión.
- ▶ Necesita personal bien entrenado.
- ▶ Debe respetarse el género.
- ▶ Con supervisión si es necesario.

Inspección manual de pasajeros

- ▶ Una inspección manual de la indumentaria exterior: parte posterior, cuello, solapas, hombros, bolsillos (externamente e internamente) y brazos.
- ▶ Un inspección manual de cinturones y sus hebillas.

Inspección manual de pasajeros

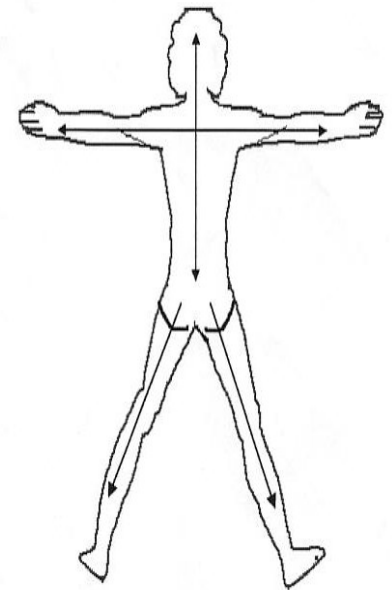
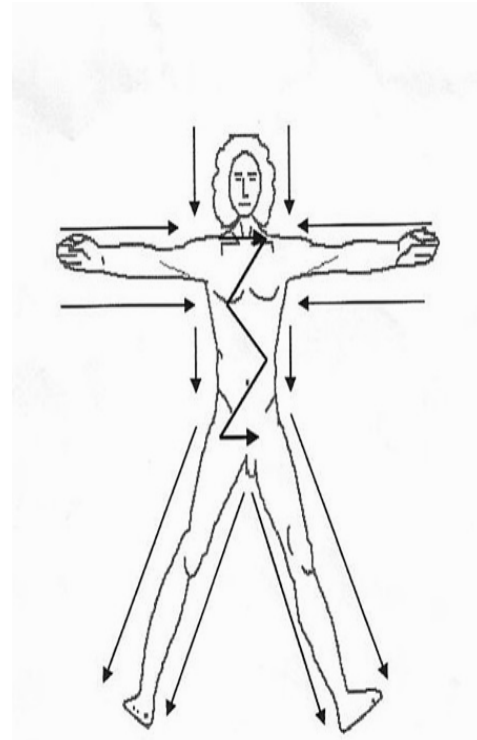
- ▶ Un inspección manual de zapatos y botas, prestando, particular atención a tacones altos y zapatos elevados, de ser necesario utilizar un detector manual de metales o mediante detector de trazas.
- ▶ Observación completa, para detectar protuberancias o bultos sospechosas, que deban examinarse más a fondo.

Inspección manual de pasajeros

Ciertas partes del cuerpo, especialmente axilas, pecho, entre piernas, zonas de la cintura, partes del cuerpo cubiertas con elementos médicos, prótesis, inmovilizadores (yeso, vendas, botas ortopédicas), tobillos y calzado.

Inspección manual

- ▶ Sistemático.
- ▶ Exhaustivo.



Inspección manual de equipaje

- ▶ Verificar, que el equipaje corresponda al pasajero y ubicarlo en la mesa de inspección
- ▶ Abrir los bultos y equipaje de mano, que generen sospechas o someterlos a una nueva inspección de Rayos X o al detector de trazas.
- ▶ No devolver el equipaje al pasajero, hasta que haya sido registrado manualmente.

Objetos ocultos

Faja con explosivos



Objetos ocultos

- ▶ Pasajero a bordo del vuelo 253 de Northwest Airlines intentó detonar material explosivo.





Calzado
con
explosivos



Objetos ocultos

Peines para el
cabello



Objetos ocultos

Arma de fuego en
un envase de
cigarrillos



Objetos ocultos



Aparato Yousef



Inspección por medio de rayos X

- ▶ Mayor certeza.
- ▶ Mas expedito.
- ▶ No invasivo.
- ▶ Detección de explosivos u objetos prohibidos

Inspección por medio de rayos X

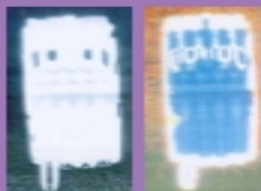
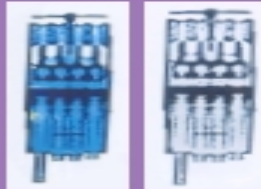
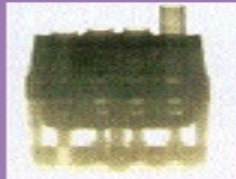
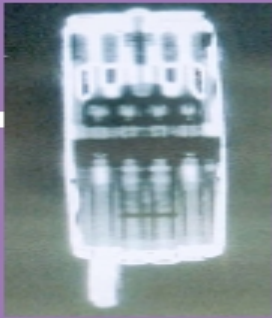
- ▶ Tecnología conocida.
- ▶ Materiales orgánicos e inorgánicos
- ▶ Se puede detectar detonadores

Inspección por medio de rayos X

- ▶ Requiere personal que cumpla con los requisitos, establecidos por la autoridad competente, (Certificación)
- ▶ Los artículos complejos, son difíciles de interpretar, (Explosivos líquidos).
- ▶ El operador, no debe estar más de 20 minutos en monitor.

Objetos ocultos

el aparato de rayos-x muestra claramente los cuatro cañones y el mecanismo de disparo.

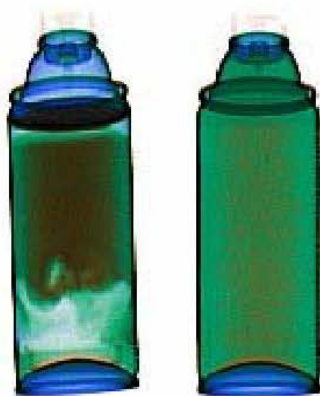


Arma de fuego
teléfono
celular

Objetos ocultos

Explosivos Líquidos

Crema de Afeitar



Explosivo

Real Real

Shampoo



Explosivo

Objetos ocultos

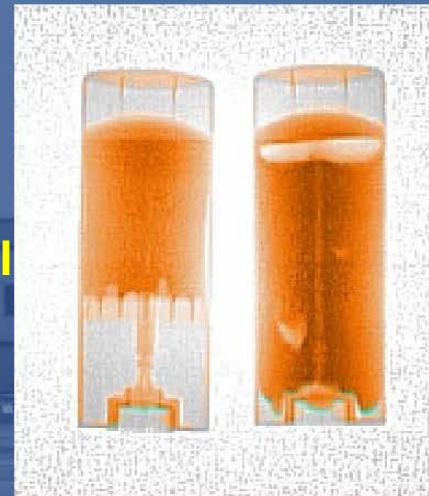
Pasta de dientes



Real

Explosivo Real

Desodorante



Real

Explosivo

Equipos detectores de trazas de explosivos

Equipo detector de trazas explosivos



Equipos detectores de trazas de explosivos

- ▶ Detectan partículas de explosivos.
- ▶ La mayoría de las unidades son portátiles.
- ▶ Hay equipos manuales y son olfateadores y otras actúan con trampas.
- ▶ Puede tener un alto índice de falso positivo.

Equipos detectores de explosivos

- ▶ No detectan todos los explosivos.
- ▶ Dado a los costos, no se encuentran disponibles en todos los aeropuertos.
- ▶ Se requiere personal capacitado para operar el equipo.

Equipos detectores de trazas de explosivos

- ▶ Necesitan calibración y mantenimiento frecuentes.
- ▶ Requieren un tiempo de prueba.
- ▶ Requieren técnicas de prueba.

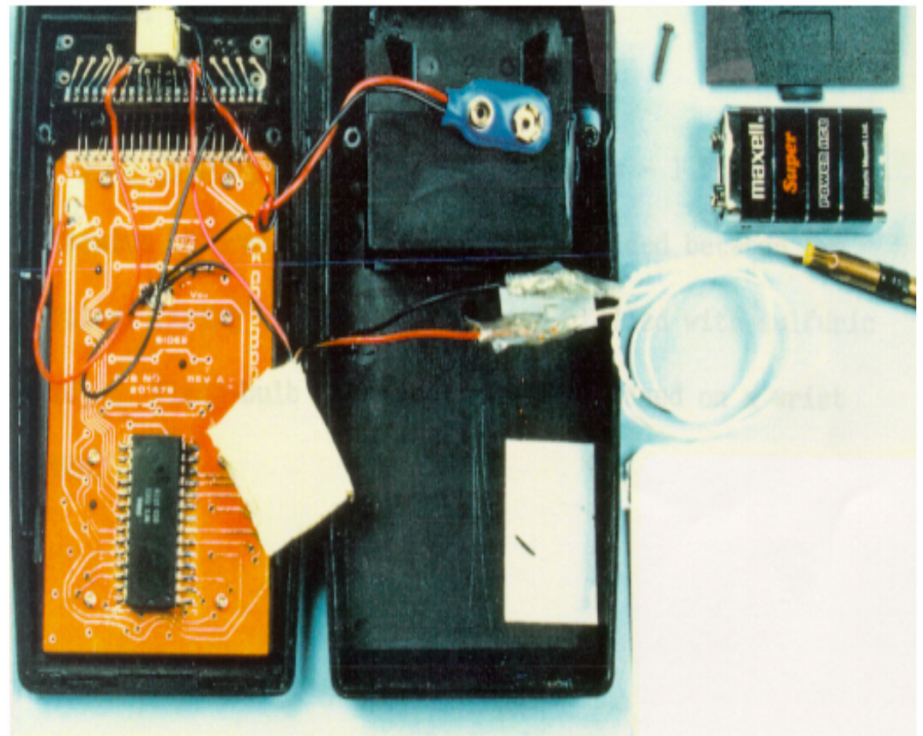
Detección de Artefacto Explosivo Improvisado

- ▶ No tocarlo.
- ▶ Alertar a la policía.
- ▶ Desalojar el punto de inspección.
- ▶ Avisar al supervisor y a la gerencia de seguridad.

Artefacto explosivo improvisado



Artefacto explosivo improvisado



Explosivos

- ▶ Militar
- ▶ Comercial
- ▶ Improvisados
- ▶ Combinación



Características de los Explosivos Plásticos

- ▶ Maleables.
- ▶ Variedad de colores.
- ▶ Fáciles de pintar.
- ▶ Posible olor a plástico.



Detonadores eléctricos

- ▶ Tubo de aluminio o cobre.
- ▶ Aproximadamente 6 mm de diámetro.
- ▶ 2.5 - 15 cm de largo.
- ▶ Contiene un explosivo de iniciación.
- ▶ Cables aislados con plástico en un extremo.



Detonadores no eléctricos

- ▶ Se parecen a los detonadores eléctricos

PERO

- ▶ No tienen cables eléctricos
- ▶ Un extremo del tubo, se encuentra abierto para acoger el fusible de seguridad.



Mecanismos de activación

- ▶ Contadores digitales
- ▶ Controles remoto
- ▶ Relojes
- ▶ Teléfonos celulares



Fuentes de poder

- ▶ Baterías Tamaño C,D
- ▶ Baterías AA
- ▶ Baterías AAA
- ▶ Batería de 9 Volt
- ▶ Batería Plana Polaroid
- ▶ Batería tipo Moneda de Litio



Tener presente en la inspeccion de pasajeros

- ▶ Medidas aleatorias e imprevisibles
- ▶ Verificación Aleatoria, del 10 al 15 % de los pasajeros
- ▶ Aplicar técnicas de identificación de comportamientos sospechosos
- ▶ Detectar el ingreso, de armas o artefacto explosivo improvisado.

Indicios de sospecha de un terrorista suicida

Esta es una descripción general, basada en los indicios de sospecha observados en atentados con atacantes terroristas suicidas ocurridos en el pasado.

Signos de tensión nerviosa

- ▶ Los atacantes suicidas están bajo una tremenda presión psicológica, que a menudo se manifiesta como un comportamiento inusual y sospechoso.



Indicios de sospecha de un terrorista suicida

- ▶ **Señales externas visibles:**
- ▶ Vestimenta inusual y bultos sospechosos se presentaron en varios casos de ataques suicidas, por lo general ropas largas y amplia, para disimular la carga explosiva.
- ▶ Juventud del atacante, la edad promedio de los suicidas esta entre los 24 y 25 años (mayormente son menores).



Resumen del módulo

- ▶ Comprender, la importancia de la aplicación un procedimiento acucioso, en la inspección de personas y sus pertenencias
- ▶ Identificar, los elementos peligrosos, que pueden portar los pasajeros en forma oculta.

Resumen del módulo

- ▶ Identificar, objetos peligroso ocultos en el equipaje de mano.
- ▶ Identificar, la importancia de conocer las capacidades y limitaciones de los equipos de inspección.
- ▶ Describir, los elementos que conforman un artefacto explosivo improvisado.

Fin del Módulo 6