

# 智慧能效管理云平台企业端 使用手册

## 目录

1、	系统登录.....	3
2、	能耗费用-能耗地图.....	4
3、	能耗费用-参考电费.....	6
4、	能耗费用-节能评测.....	7
5、	能耗费用-用能排行.....	8
6、	用电安全-用电监测.....	9
7、	用电安全-电压健康.....	10
8、	用电安全-电流平衡.....	11
9、	合理用能-峰谷利用.....	12
10、	合理用能-无效能耗.....	14
11、	合理用能-功率因数.....	15
12、	合理用能-需量优化.....	17
13、	企业主控台.....	20
14、	系统报表.....	21

## 1、系统登录

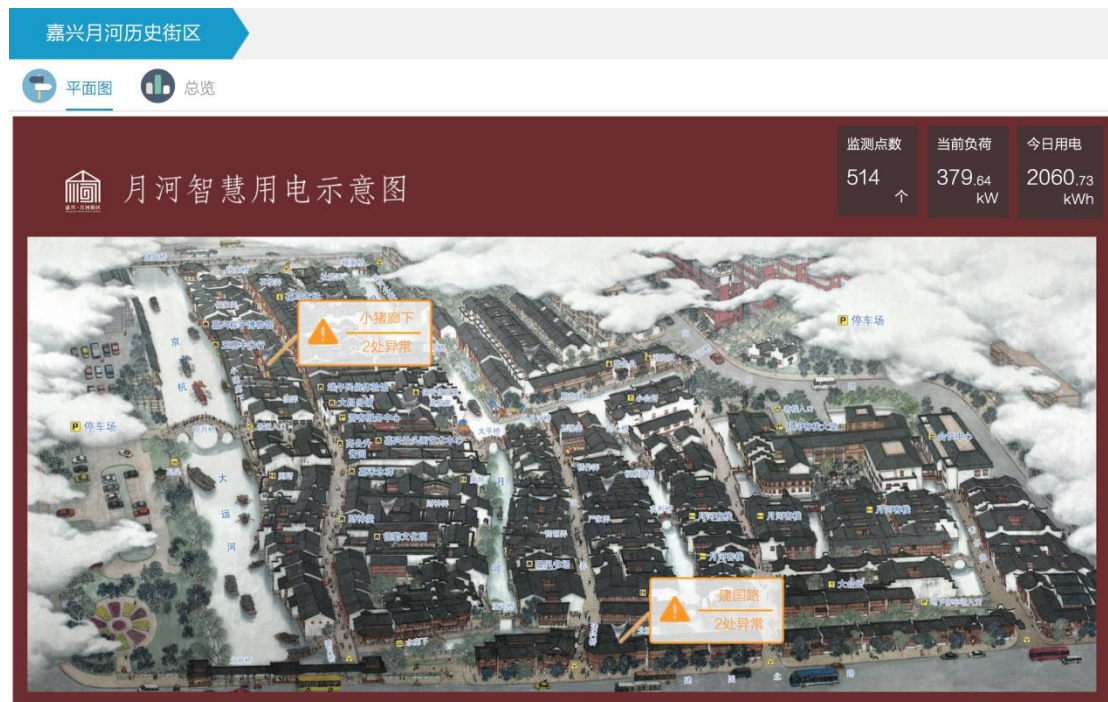


有效降低电费成本支出，提升企业竞争力

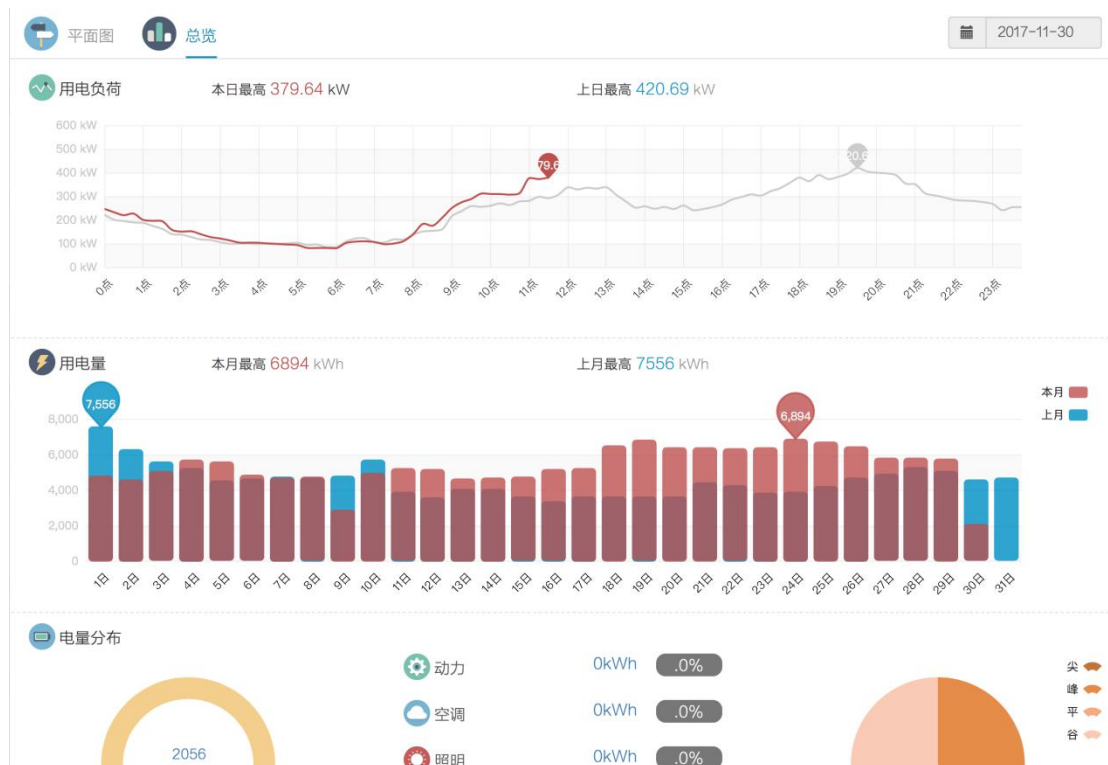
截图(Alt + A)

登录地址 <http://ent.hzse.com>，输入用户名和密码，进入系统。

## 2、 能耗费用-能耗地图



能耗地图默认展现百度（高德）地图定位信息，用户可根据自己的需要，向运营方提出制作定制 2.5D 地图的需求。



用电负荷：展示今日和昨日 15 分钟的负荷曲线；

用电量：展示本月和上月的日用电量；

电量分布：按用电类型展示各类型占总用电量的百分比。同时右侧展示各类型尖峰平谷的比例。

点击定制地图上的建筑热点，展示企业各楼总览。大楼层数，人数，面积。当前负荷，当日最高负荷，当日用电量。

嘉兴月河历史街区 中基路 返回

总览 综合 动力 照明 空调 特殊 安全 异常 2017-11-30

中基路 - 综合

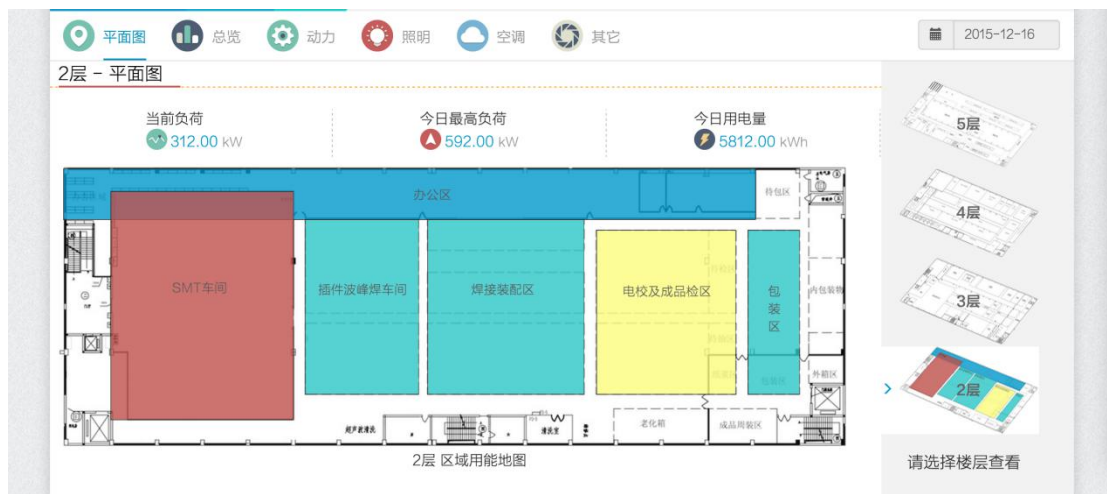
名称/位置	最高负荷(kW)	用电量(kWh)	用电时长
1 汇茗茶社 中基路89号【238#设备】	13.38 ↓	20.32 ↓	11时45分
2 财神堂 中基路45【343#设备】	0.48 ↓	0.67 ↓	11时45分
3 一茶一木 中基路49【304#设备】	0.02 ↓	0.17 ↓	11时45分
4 嘉韵画廊 中基路116号【312#设备】	0.42 ↓	0.70 ↓	11时45分
5 松隐楼 中基路136号【330#设备】	1.72 ↑	3.57 ↓	11时45分
6 零猫 中基路148号【332#设备】	1.32 -	3.05 ↓	11时45分
7 三水珍珠 中基路169号【380#设备】	0.16 -	0.28 ↓	2时0分
8 台秀服饰 中基路171号【383#设备】	1.12 ↑	0.74 ↓	2时30分
9 翡翠世家 中基路145号【385#设备】	2.48 ↓	6.16 ↓	8时15分
10 臻藏名品 中基路15号【386#设备】	0.72 ↓	1.82 ↓	8时0分

点击某一楼进入大楼总览界面，展示先择时间当日及上一日的 15 分钟负荷曲线。选中时间当月及上一月的日用电量。各电类型的用电占比及尖峰平谷比例。

点击用电类型展示各用电类型的计量点排名，可按负荷，按电量 按用电时长进行排名。同时展示负荷和用电量同昨日比较情况。

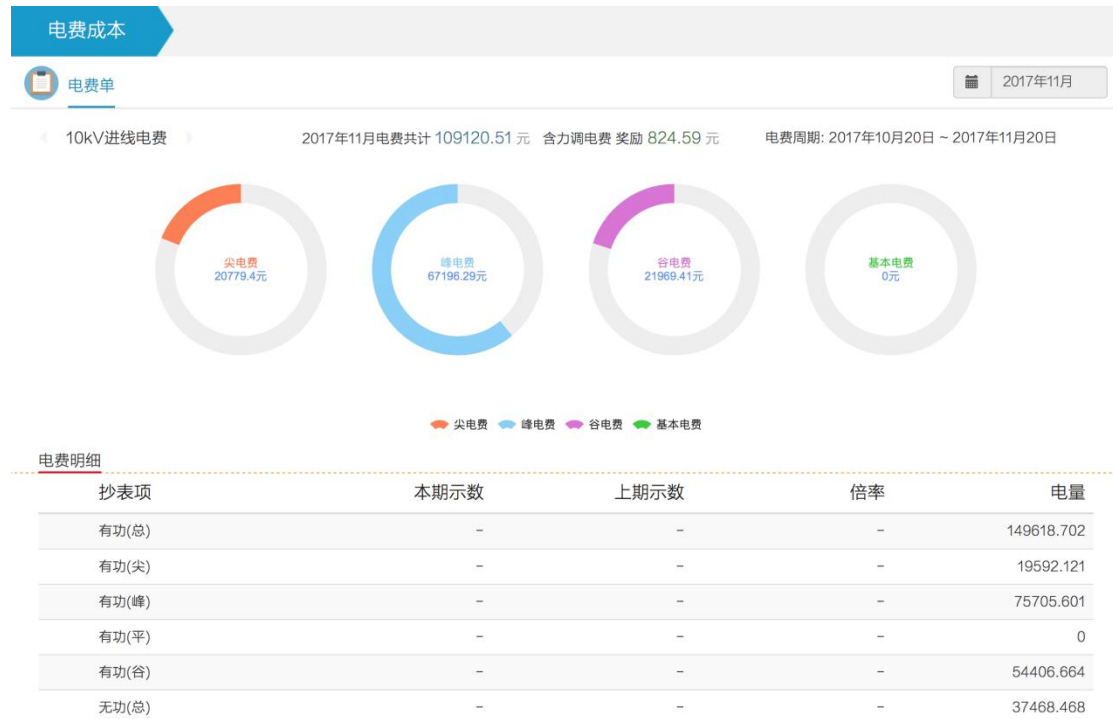
点击各计量点弹出计量点的用电情况

点击右侧楼层进入楼层界面平面图



楼层分用电类型，点计量点同样弹出该计量点用电情况。

### 3、 能耗费用-参考电费



采用与电力公司同步的算法，按抄表日对基本电费、电度电费、力调电费进行统计。

## 4、 能耗费用-节能评测



支持总体节能情况的评测，包含支持需量利用、错峰填谷、无效能耗、功率因数、电压健康、三相平衡这 6 项 KPI 评估功能。

## 5、 能耗费用-用能排行



可按不同维度进行排行：

可按建筑，楼层，区域，计量点排行。

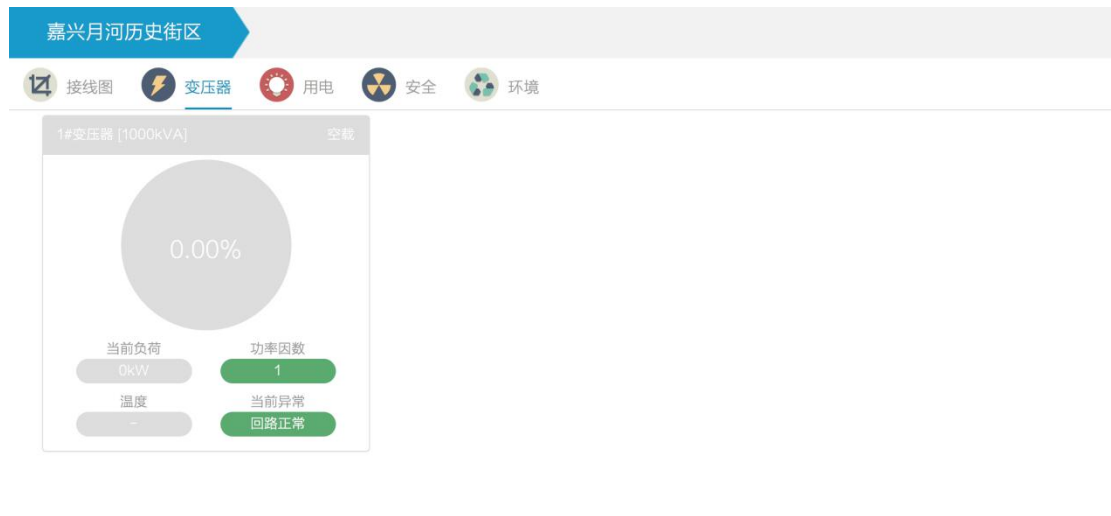
可按时间(日，月，年)进行排行。

可按类型(总，尖，峰，谷，功率)进行排行。

上述三项按不同的组合进行排行。

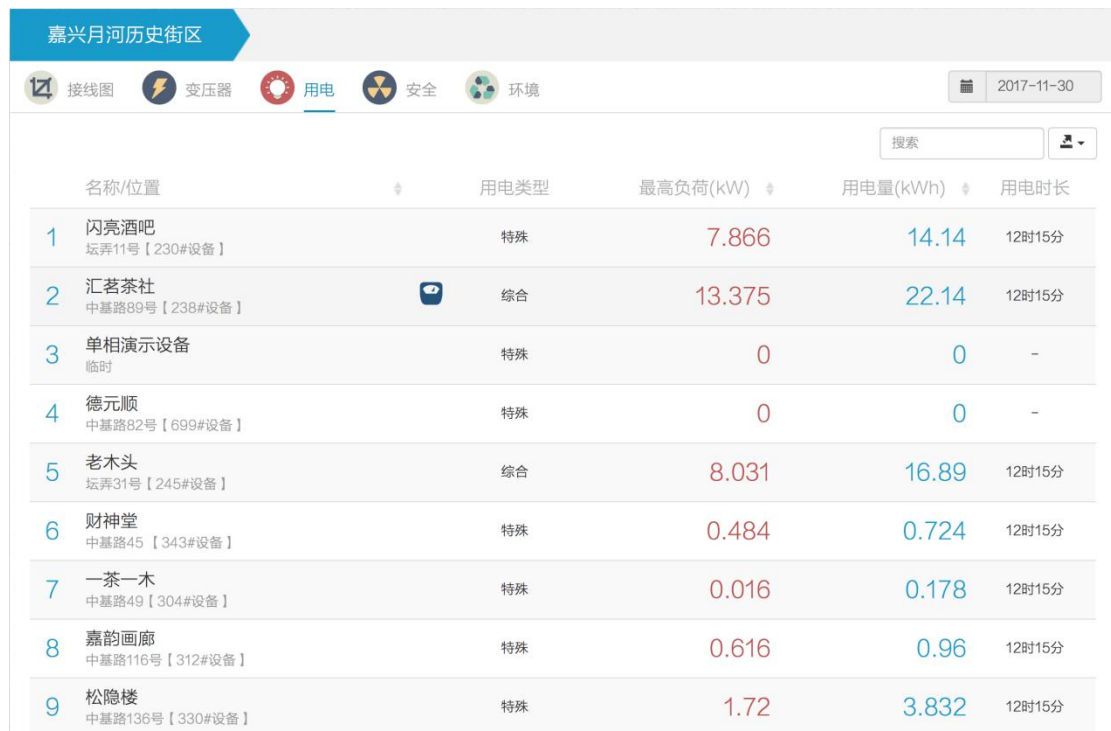


## 6、用电安全-用电监测



支持变压器负荷、负载率、温度的监测及变压器各分支回路运行情况的监测。

支持在接线图中以一次接线图或配电房平面图形式的查看,可查看每个柜子的每个抽屉的运行情况。



嘉兴月河历史街区

2017-11-30

名称/位置	用电类型	最高负荷(kW)	用电量(kWh)	用电时长
1 闪亮酒吧 坛弄11号【230#设备】	特殊	7.866	14.14	12时15分
2 汇茗茶社 中基路89号【238#设备】	综合	13.375	22.14	12时15分
3 单相演示设备 临时	特殊	0	0	-
4 德元顺 中基路82号【699#设备】	特殊	0	0	-
5 老木头 坛弄31号【245#设备】	综合	8.031	16.89	12时15分
6 财神堂 中基路45【343#设备】	特殊	0.484	0.724	12时15分
7 一茶一木 中基路49【304#设备】	特殊	0.016	0.178	12时15分
8 嘉韵画廊 中基路116号【312#设备】	特殊	0.616	0.96	12时15分
9 松隐楼 中基路136号【330#设备】	特殊	1.72	3.832	12时15分

用电列表支持查看所有用电监测点,鼠标移至某个监测点时,出现表计图标,可点击弹出具体数据明细。直接点击该行,展示监测点统计数据。

## 7、 用电安全-电压健康



点击计量点列表，上图展示相应计量点的电压曲线。  
 点击二级菜单进入历史



展示计量点的历史电压合格率  
 点击计量点上图展示相应计量点的电压情况。  
 点击上图某时间点则下图变为该时间的计量点合格率。

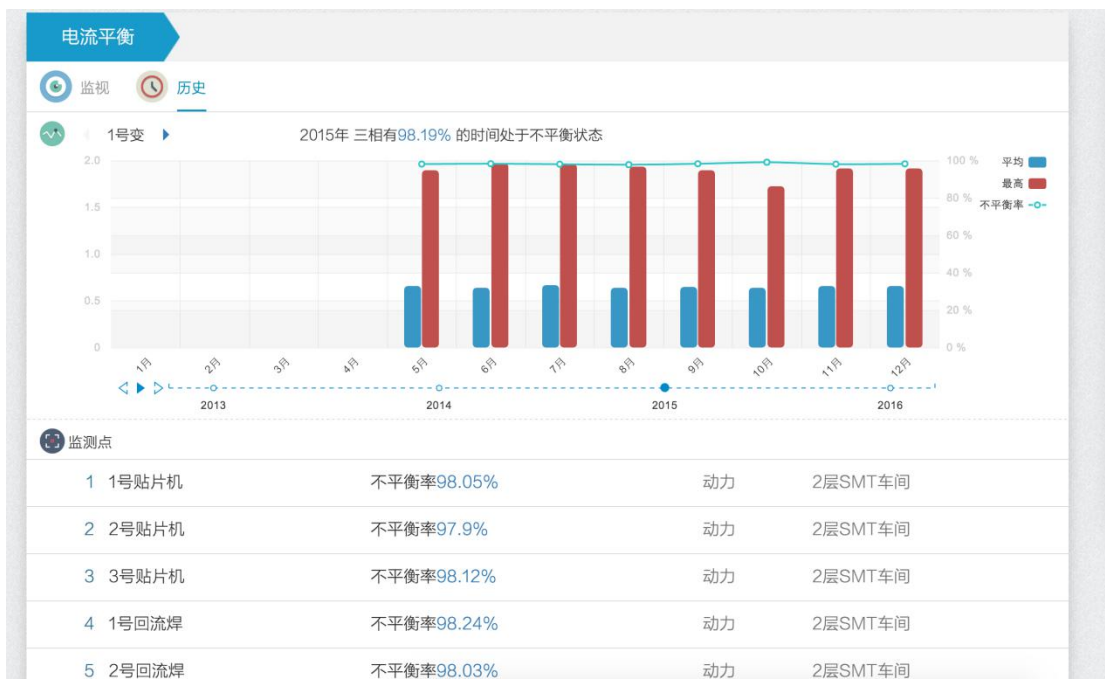
## 8、用电安全-电流平衡

支持当前、日、月电流平衡率分析；

支持通过三相矢量图画出电流平衡情况及中心点偏移情况。



历史



## 9、合理用能-峰谷利用

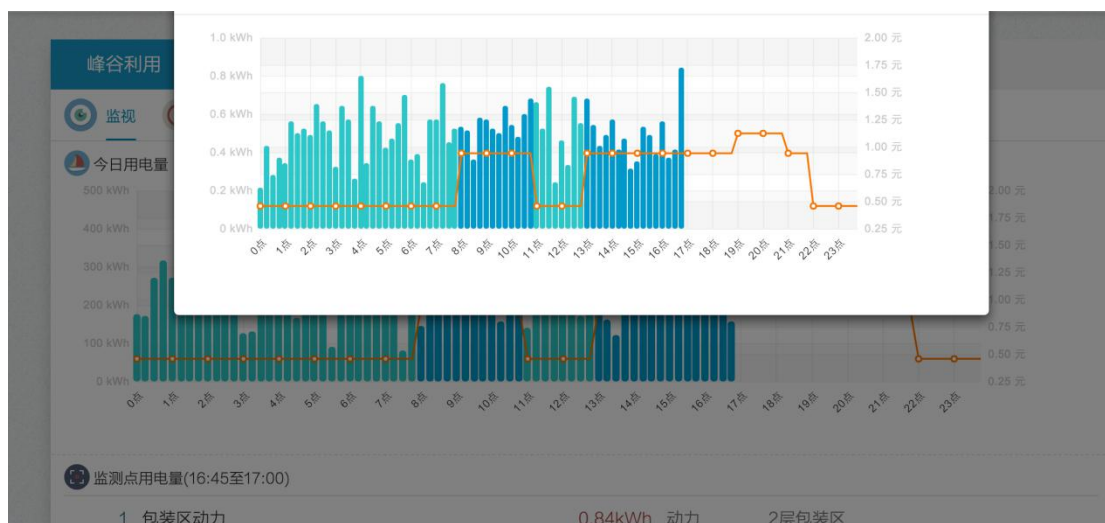
- 1) 系统支持通过对每日峰谷平电量的统计和比较，提供合理使用峰谷平电量的依据，采用错峰方式；
- 2) 界面展现显示 15 分钟密度的电量柱图，每根柱子的电费费率通过不同颜色表示不同的费率，同时展现各时间点的具体费率；
- 3) 历史支持按年、月、日、15 分钟分别展现峰谷电的用量，支持电量和电费实时切换；支持 15 分钟视图下图形化操作选择任意时间段进行电量或电费统计。



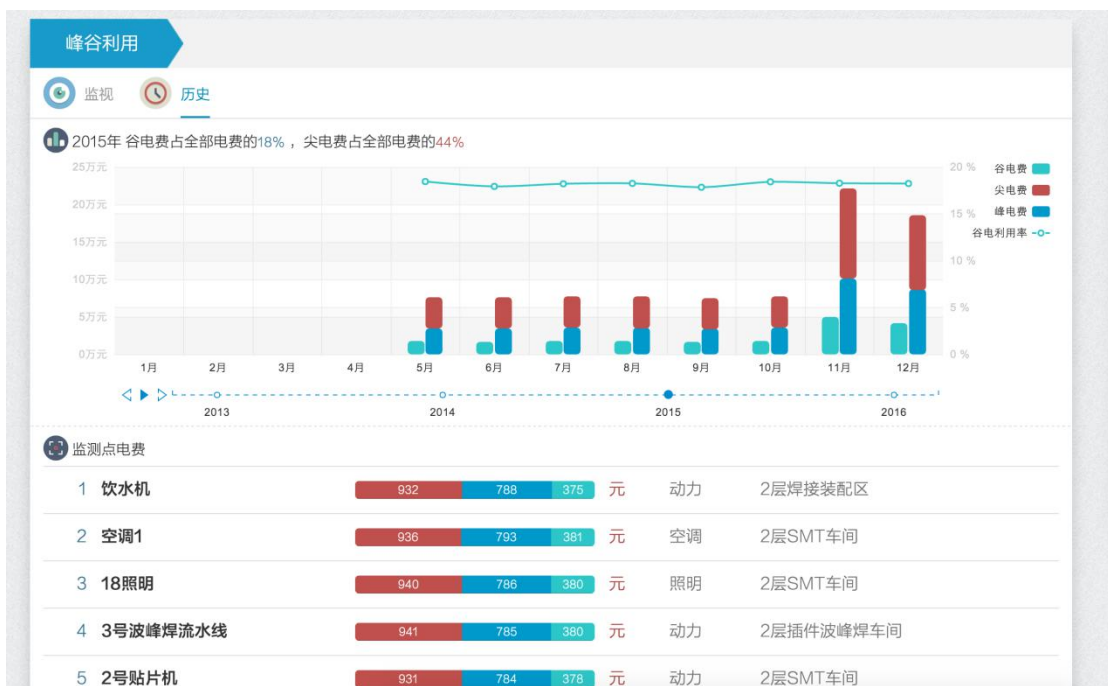
上图展示各时段电费及用电量，点击相应柱子下图会展示相应时间段的用电量。

下图为 15 分钟各计量点的用电量

点击计量点弹出该计量点的峰谷用电情况



历史



点击柱图会展示相应时间的峰谷用电情况。

## 10、合理用能-无效能耗

展示非工作时段用电。



历史



点击柱图可展示相应月份及日的无效能耗情况

点击计量点弹出该计量点相应时间的无效能耗情况



## 11、合理用能-功率因数

支持按电力公司抄表月同步的结算功率因数分析；支持按日的功率因数分析



点击计量点弹出该计量点的当日功率因数曲线。

历史



点击相应柱图的月份，下图的计量点列表会根据月份变化，展示选中抄表月的功率因数  
 点击下图计量点弹出相应计量点的月功率因数





## 12、合理用能-需量优化

- 1) 支持通过对用电设备（或其组合）的负荷实时监控，计算最大需量及当前使用比例；
- 2) 支持安排高负荷设备的运行计划。

监视



优化



历史



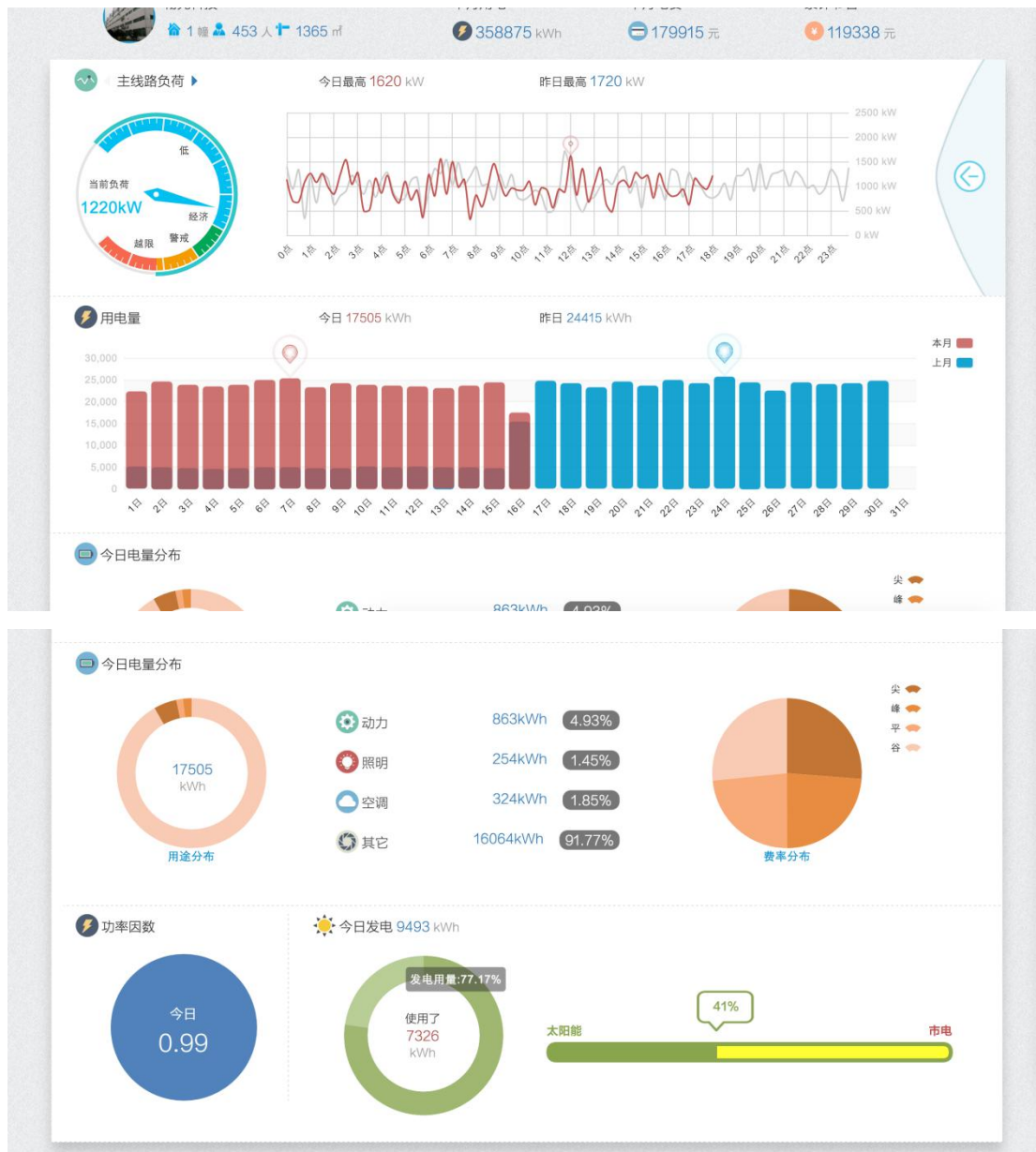
点击最近一年需量使用趋势中的某一月展示该月的日电量

点击某日展示该日的 15 分钟曲线

点击某时间点的查看详情展示该时间点各计量点负荷情况

## 13、企业主控台

- 1) 支持对整体用电负荷及分项计量数据进行统计、分析和公示。支持各分项监测点的负荷排行显示。
- 2) 支持本月和上月每日用电量的同期对比。支持本日用电量的分项统计和分费率统计。



用电负荷：展示今日和昨日 15 分钟的负荷曲线。

用电量：展示本月和上月的日用电量。

电量分布：按用电类型展示各类型占总用电量的百分比。同时右侧展示各类型尖峰平谷的比例

## 14、系统报表

欢迎您：江西省地税管理员 | 告警 | 退出

江西省地方税务局 能耗管理平台 主控台 能耗费用 合理用能 用能分析

### 能耗报表

能耗报表

- 负荷曲线报表**  
可查看各监测点瞬时及15分钟平均负荷数据曲线
- 监测点用电量报表**  
可查询各监测点任意时间段用电量
- 区域每日用电量报表**  
按用电类型划分的某月每日用电量统计
- 区域每月用电量报表**  
按用电类型划分的某年每月用电量统计

(1) 监测点负荷曲线报表



(2) 监测点用电量报表

监测点用电量报表

起始时间: 2016-08-24      结束时间: 2016-08-25      监测点位号: 全部      [查询](#)

#	监测点	起始抄度	截止抄度	倍率	用电量(kWh)
1	地下水泵房	13121.75	13161.5	1	39.75
2	地下水泵房2	13129.79	13169.15	1	39.36
3	南塔电梯(一)	13152.11	13190.89	1	38.78
4	南塔电梯(二)	13139.91	13179.33	1	39.42
5	地下排烟风机	13133.1	13171.86	1	38.76
6	北塔电梯(一)	13143.34	13180.7	1	37.36
7	北塔电梯(二)	13145.16	13184.64	1	39.48
8	地下消防水泵	13121.38	13160.57	1	39.19
9	地下一层事故照明	13147.44	13185.37	1	37.93
10	一二层西北事故照明	13133.92	13171.65	1	37.73

(3) 区域每日用电量报表

区域每日用电量报表

月份: 2016年08月      能耗分项: 综合      [查询](#)

#	区域类型	区域名称	1日	2日	3日	4日	5日	6日	7日	8日	9日	10日	11日	12日	13日
1	全局	黄龙体育中心	19575	18760	19425	18645	18485	19395	19725	19745	19470	18655	18180	19215	19495
2	建筑	包玉刚办公区	504.1	493.05	499.07	502.54	499.03	498.62	500.99	500.47	497.16	501.34	503.15	498.52	500.55
3	建筑	公元大厦北楼	767.8	780.8	791.8	777.6	785.6	779.4	744.2	782.6	715.2	760.2	757.6	739.6	748.2
4	建筑	凯歌演艺广场	195.66	191.26	185.77	192.6	190.18	184.86	187.14	191.77	195	196.9	190.55	196.85	193.76
5	建筑	体育馆	7870	7662	7652	7652	7574	8078	7598	7836	7794	8140	7592	7810	7694
6	建筑	黄龙恒勤大厦	386.22	382.68	382.36	386.02	382.35	389.02	381.59	377.36	379.17	388.29	390.1	375.59	385
7	建筑	包玉刚游泳场	802.2	766.4	794	737.6	786.4	783.8	808.4	776.8	751	797.8	803.8	731.6	750.6

(4) 区域每月用电量报表

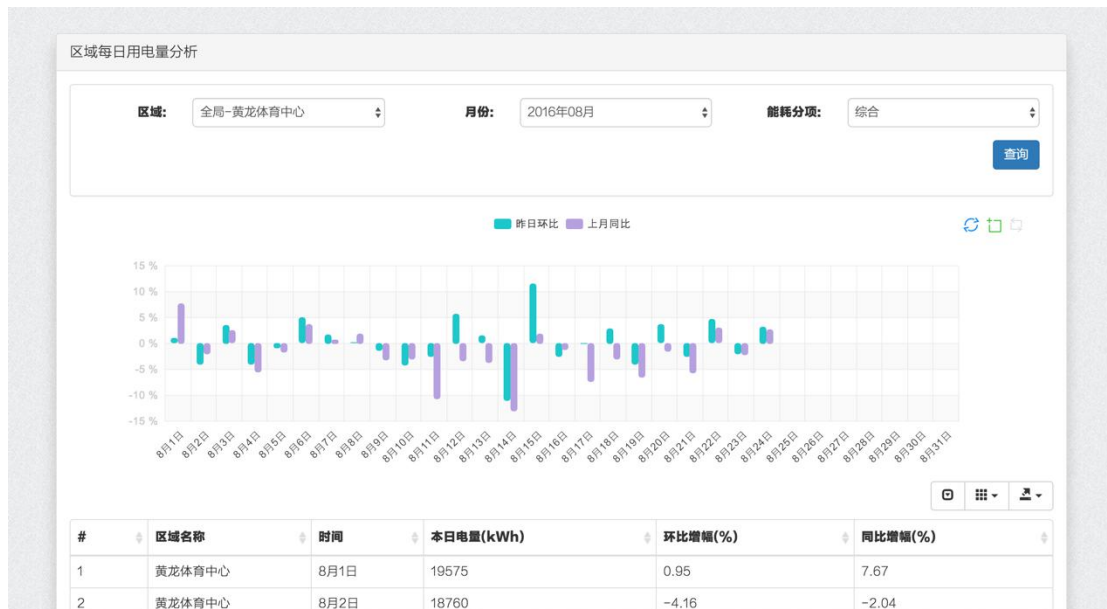


区域每月用电量报表

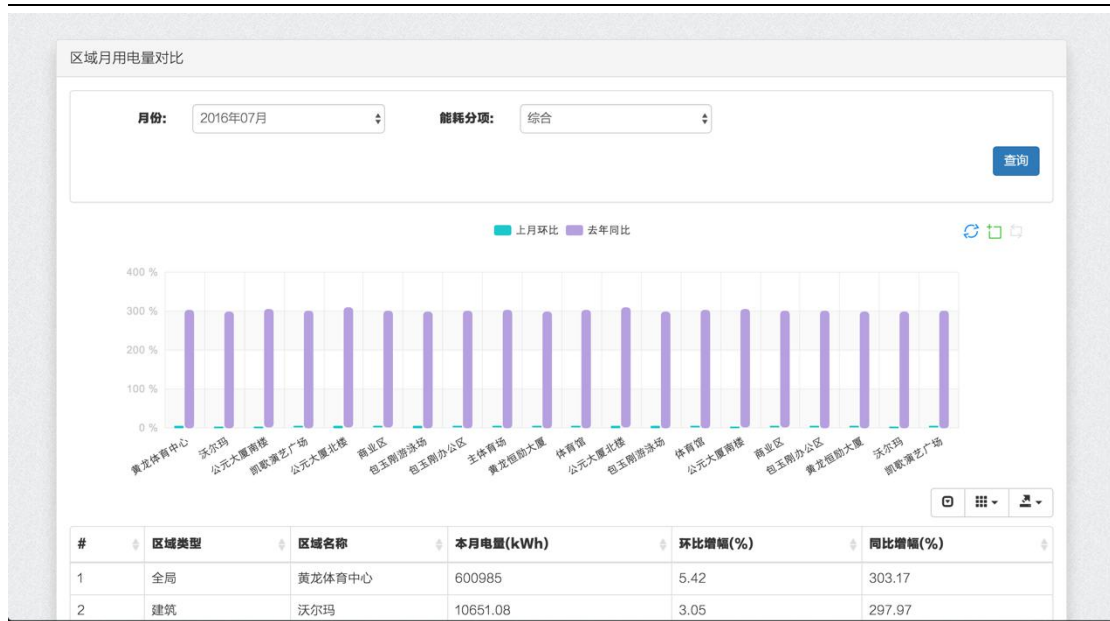
年份: 2016年 能耗分项: 综合 查询

#	区域类型	区域名称	1月	2月	3月	4月	5月	6月	7月	8月	9月	10月	11月
1	全局	黄龙体育中心	595645	558205	590675	578750	597960	570080	600985	419535	0	0	0
2	建筑	包玉刚办公区	15460.94	14493.34	15456.79	14977.53	15451.03	14867.29	15458.15	11026.43	0	0	0
3	建筑	包玉刚游泳场	23799.2	22020.8	23793.8	22970.6	23768.6	22802.4	23862	16958.2	0	0	0
4	建筑	公元大厦北楼	23827.6	22278.6	23541.4	22984	23744	22907.8	24009.8	16842.6	0	0	0
5	建筑	公元大厦南楼	24068.8	22255.2	23745.2	23110	23655.4	23119	23870.2	17085.6	0	0	0
6	建筑	体育馆	240338	222350	238858	228522	239820	227194	236980	171324	0	0	0
7	建筑	主体育场	312033.6	288904.6	309938.4	297586.6	310988	296023.2	308722	222210.4	0	0	0

(5) 区域每日用电量分析



(6) 区域月用电量对比



### (7) 区域每月用电量分析

